

# Göttibaum-Obstgarten Züger, Pfäffikon

## Sorten-Beschriebe

# ÄPFEL



**Ariwa** Lagerfähige Tafelsorte

Saftig aromatischer Apfel mit orangeroter Farbe

Reife: Ende September, Anfang Oktober



**Boskoop** Lagerfähige Tafelsorte  
Mostapfel

Saftiger, mittelgrosser Apfel, gut zum Kochen geeignet

Reife: Ende September



**Florina** Tafelsorte  
Mostapfel

Knackiger, süss-säuerlicher Apfel mit roter Farbe

Reife: Ende September, Anfang Oktober



**Ladina** Tafelsorte

Knackiger, leuchtend roter Apfel mit exotischem Aroma

Reife: September



**Rajka** Tafelsorte

Fester, roter Apfel mit feinem, süss-säuerlichem Aroma

Reife: September



**Resi** Tafelsorte

Saftig und sehr aromatischer, süss-säuerlicher Apfel

Reife: September

# Göttibaum-Obstgarten Züger, Pfäffikon

## Sorten-Beschriebe

# ÄPFEL



### **Retina**

Tafelsorte

Saftiger, süss-säuerlicher und aromatischer Apfel

Reife: Anfang September



### **Rewena**

Lagerfähige Tafelsorte  
Mostapfel

Saftiger, aromatischer Apfel mit kräftiger roter Farbe

Reife: Anfang Oktober



### **Rubinola**

Tafelsorte  
Mostapfel

Mittelgrosser, süss-säuerlicher Apfel

Reife: September



### **Sauergrauech**

Tafelsorte, PSR  
Mostapfel

Sehr saftiger Apfel, angenehm weinsäuerlicher Geschmack

Reife: Ende September, Anfang Oktober



### **Schneiderapfel**

Lagerfähig, PSR  
Mostapfel

Saftiger, säuerlicher Apfel mit roter Farbe

Reife: Oktober



### **Sirius**

Lagerfähige Tafelsorte

Knackiger, sehr saftiger und vollaromatischer Apfel

Reife: Oktober



**Harrow Sweet**

Tafelsorte

Mittelgrosse, süssliche Birne mit festem, saftigem Fruchtfleisch

Reife: Ende September, Anfang Oktober



**Theilersbirne**

Mostbirne, PSR

Kleine bis mittelgrosse Birne mit hellgrüner Schale, leicht herb

Reife: Anfang September

# Göttibaum-Obstgarten Züger, Pfäffikon

## Sorten-Beschriebe

## ZWETSCHGEN/PFLAUMEN



### **Bühler**

Tafelsorte, PSR

Mittelgrosse, feste und saftige  
Zwetschge, süss-säuerliches Aroma

Reife: Ende August



### **Fellenberg**

Tafelsorte

Blaue, kräftig gewürzte und feste  
Zwetschge

Reife: September

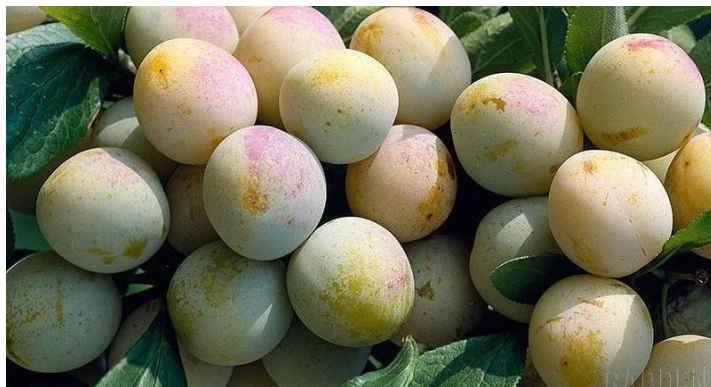


### **Löhrpflaume**

Tafelsorte, PSR  
Brennfrucht

Kleine, gelb-rote Pflaume  
mit saftigen, aromatischen Früchten

Reife: Ende August, Anfang September



### **Mirabelle von Nancy**

Tafelsorte, PSR  
Brennfrucht

Kleine, süsse und  
saftige Pflaume

Reife: September



**Adriana**

Tafelsorte

Mittelgrosse, rot bis dunkelrote Kirsche mit guter Platzfestigkeit

Reife: Juli



**Hallauer Aemeli**

Sauerkirsche, PSR  
Weichsel

Mittelgrosse, leuchtend rote Kirsche mit weichem Fruchtfleisch

Reife: Ende Juli



**Kordia**

Tafelsorte

Grosse, braunschwarze Kirsche mit festem Fruchtfleisch

Reife: Ende Juli



**Magda**

Tafelsorte

Grosse, braunschwarze Kirsche mit mittelfestem Fruchtfleisch

Reife: Mitte Juni



**Vanda**

Tafelsorte

Grosse, dunkelrot bis violette Kirsche mit süssem Fruchtfleisch

Reife: Juli

# Göttibaum-Obstgarten Züger, Pfäffikon

## Sorten-Beschriebe

## BAUMNUSS/EDELKASTANIEN



### **Bouche de Bétizac**

Ertragreiche Edelkastanie, grosse und gut schälbare Früchte

Reife: Anfang Oktober



### **Brunella**

Edelkastanie mit kleineren Früchten, gutes Aroma, gut schälbare Früchte

Reife: Anfang bis Mitte Oktober



### **Fernor**

Ertragreicher Nussbaum mit guter Kernqualität

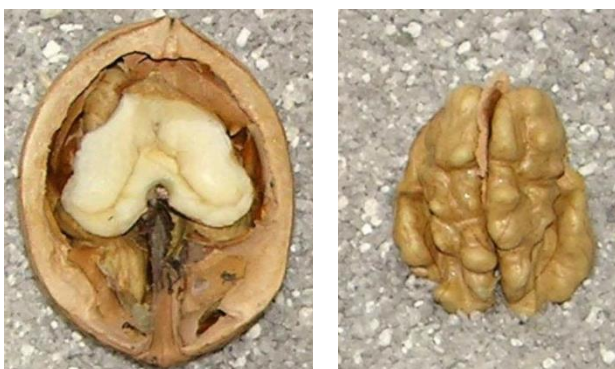
Reife: Ende September, Anfang Oktober



### **Franquette**

Nussbaum mit mittelgrossen, länglichen Früchten, gut knack- und auskernbar

Reife: Ende September, Anfang Oktober



### **Ingenbohler**

Nussbaum mit mittelgrossen, rundlichen Früchten

Reife: Ende September, Anfang Oktober



### **Ronde de Montignac**

PSR

Nussbaum mit kleinen, rundlichen Früchten, leicht knack- & gut auskernbar

Reife: Ende September, Anfang Oktober