



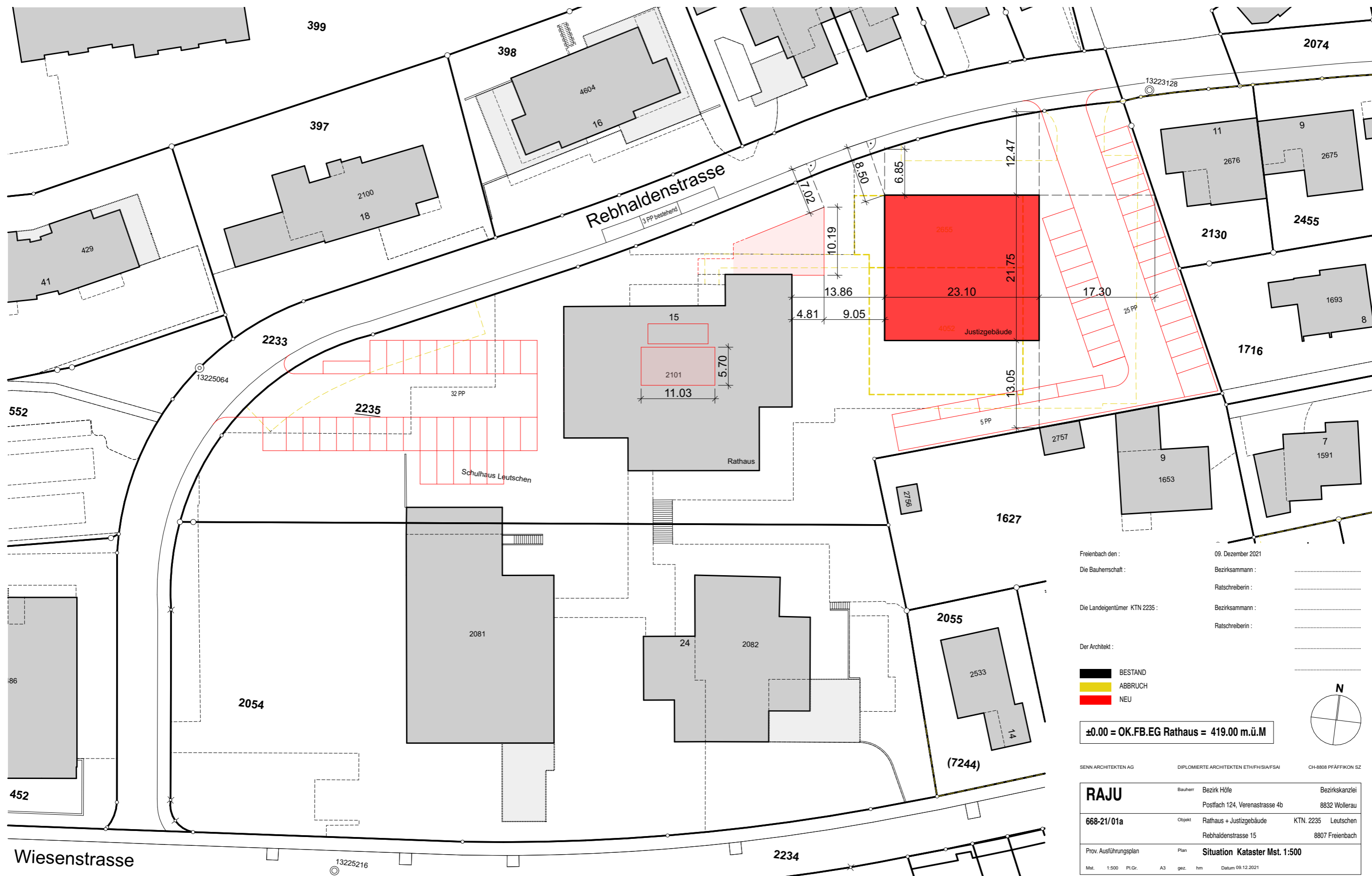
Rathaus & Justizgebäude Leutschen

Vorstellung Baustart, 19. August 2022

Situation



BEZIRK HÖFE



Freienbach den :	09. Dezember 2021
Die Bauherrschaft :	Bezirksammann :
	Ratschreiberin :
Die Landeigentümer KTN 2235 :	Bezirksammann :
	Ratschreiberin :
Der Architekt :

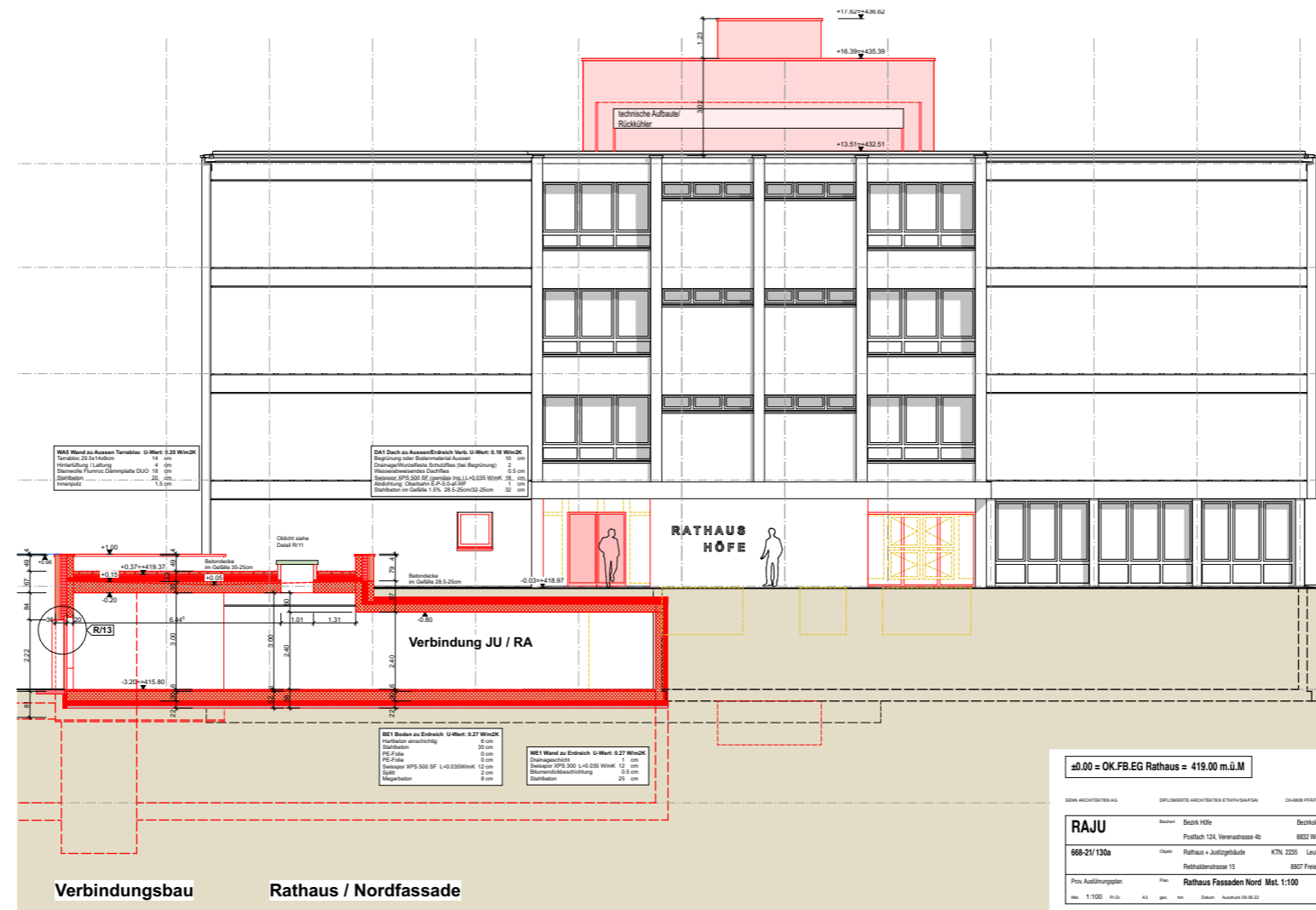
- BESTAND
- ABBRUCH
- NEU

±0.00 = OK.FB.EG Rathaus = 419.00 m.ü.M

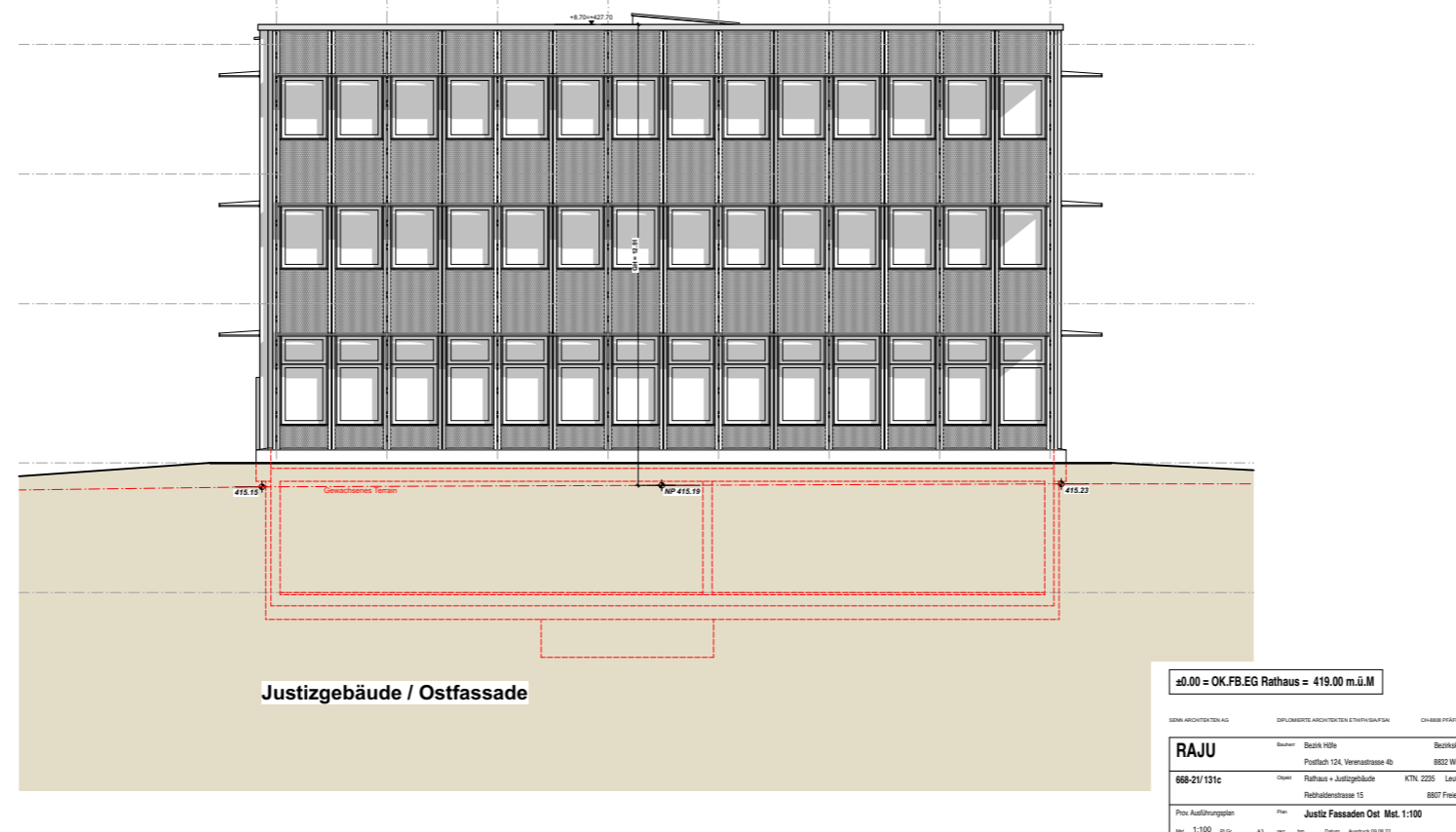
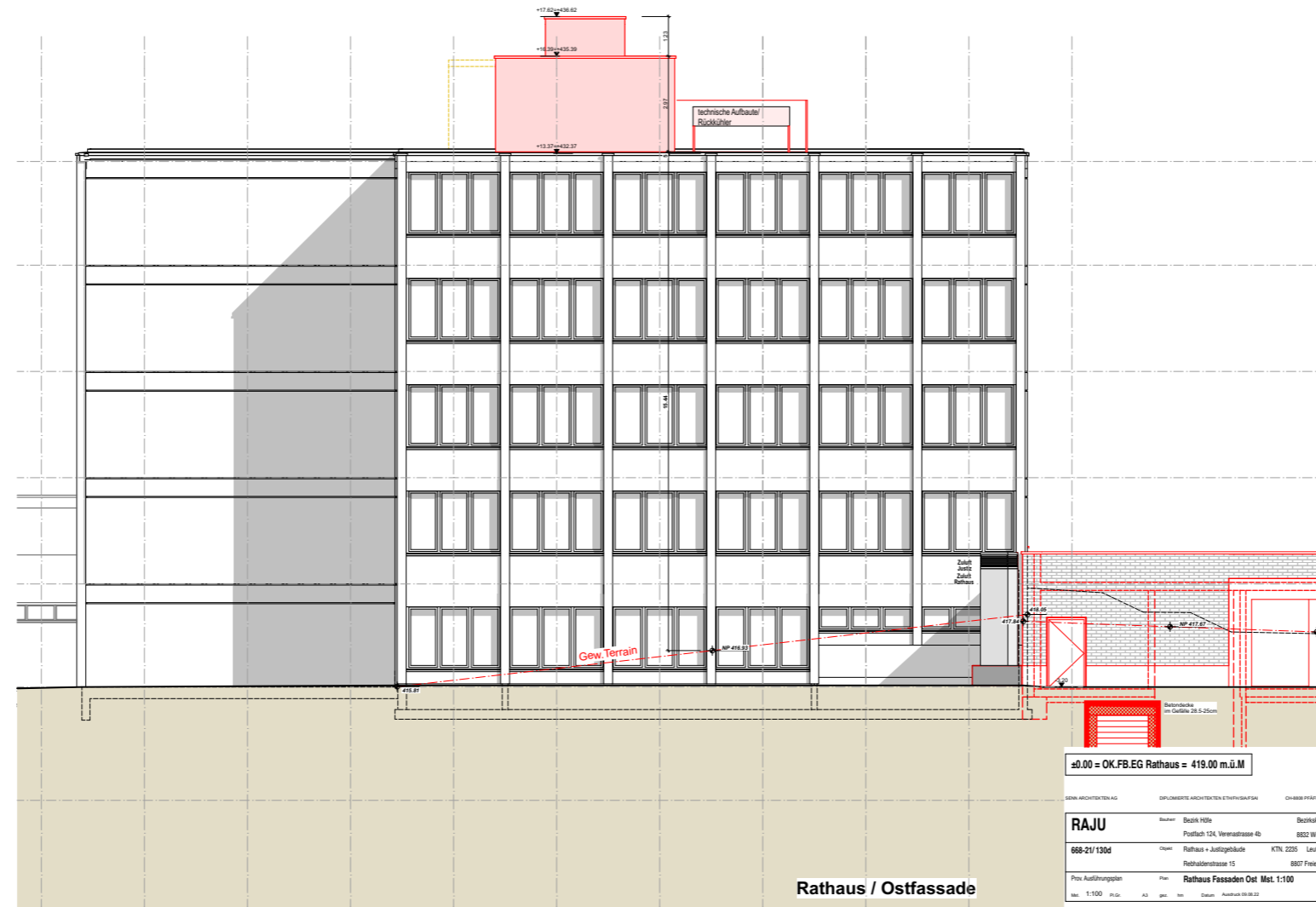
SENN ARCHITEKTEN AG DIPLOMIERTE ARCHITEKTEN ETH/FH/SIA/FSAI CH-8808 PFAFFIKON SZ

RAJU	Bauherr	Bezirk Höfe	Bezirkskanzlei
		Postfach 124, Verenastrasse 4b	8832 Wollerau
668-21/01a	Objekt	Rathaus + Justizgebäude	KTN. 2235 Leutschen
		Rebhaldenstrasse 15	8807 Freienbach
Prov. Ausführungsplan	Plan	Situation Kataster Mst. 1:500	
Mst. 1:500	Pl.Gr. A3	gez. hm	Datum 09.12.2021

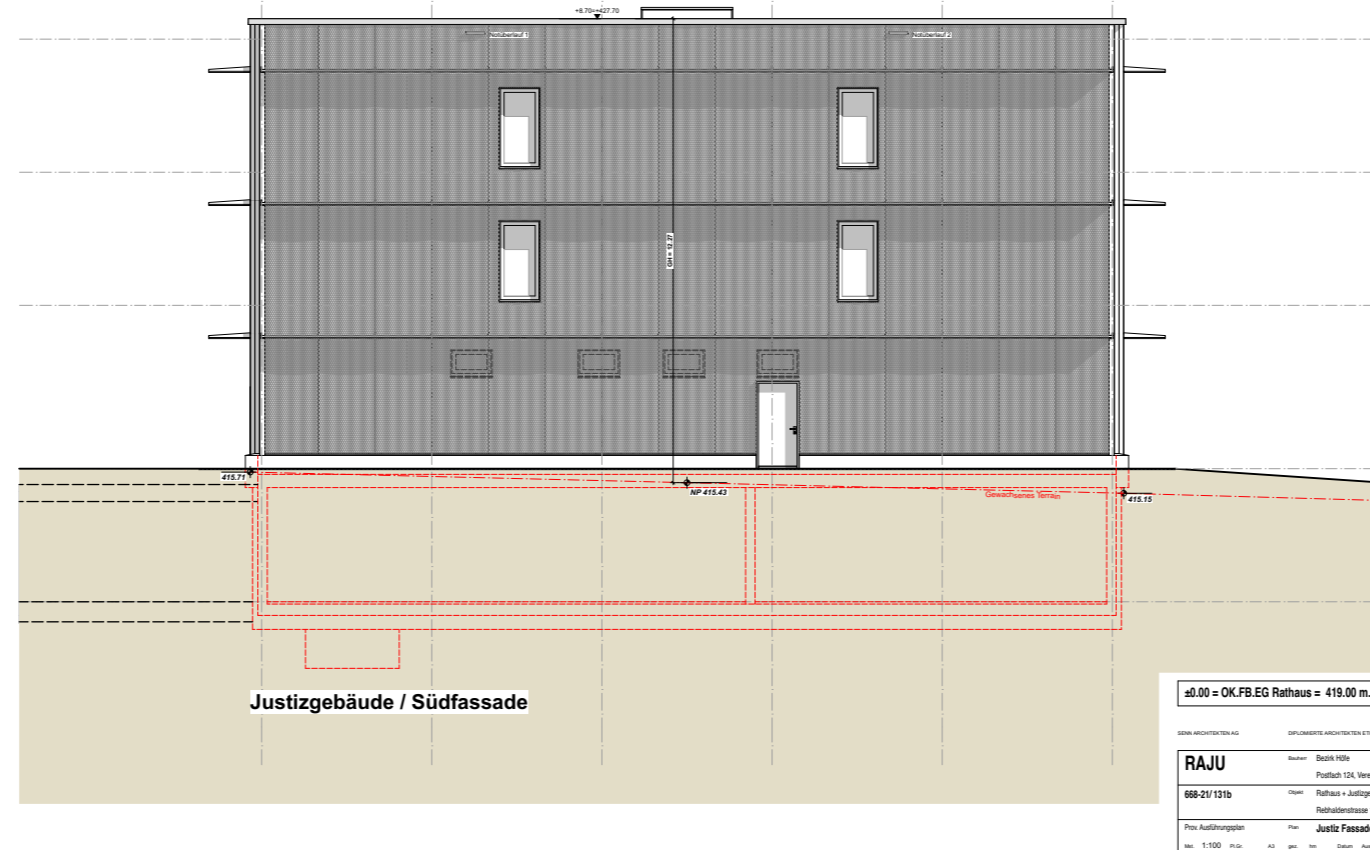
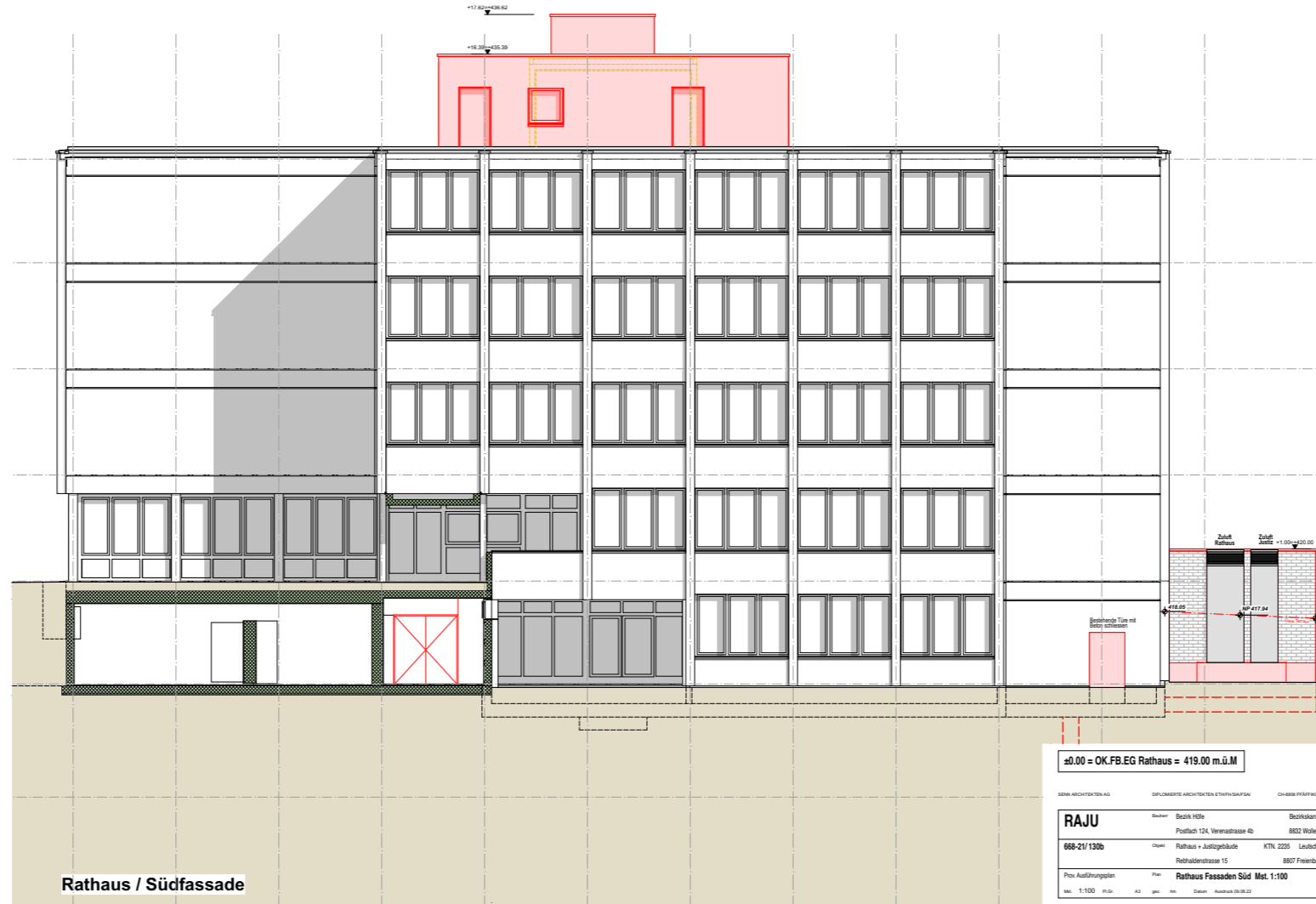
Nordfassade



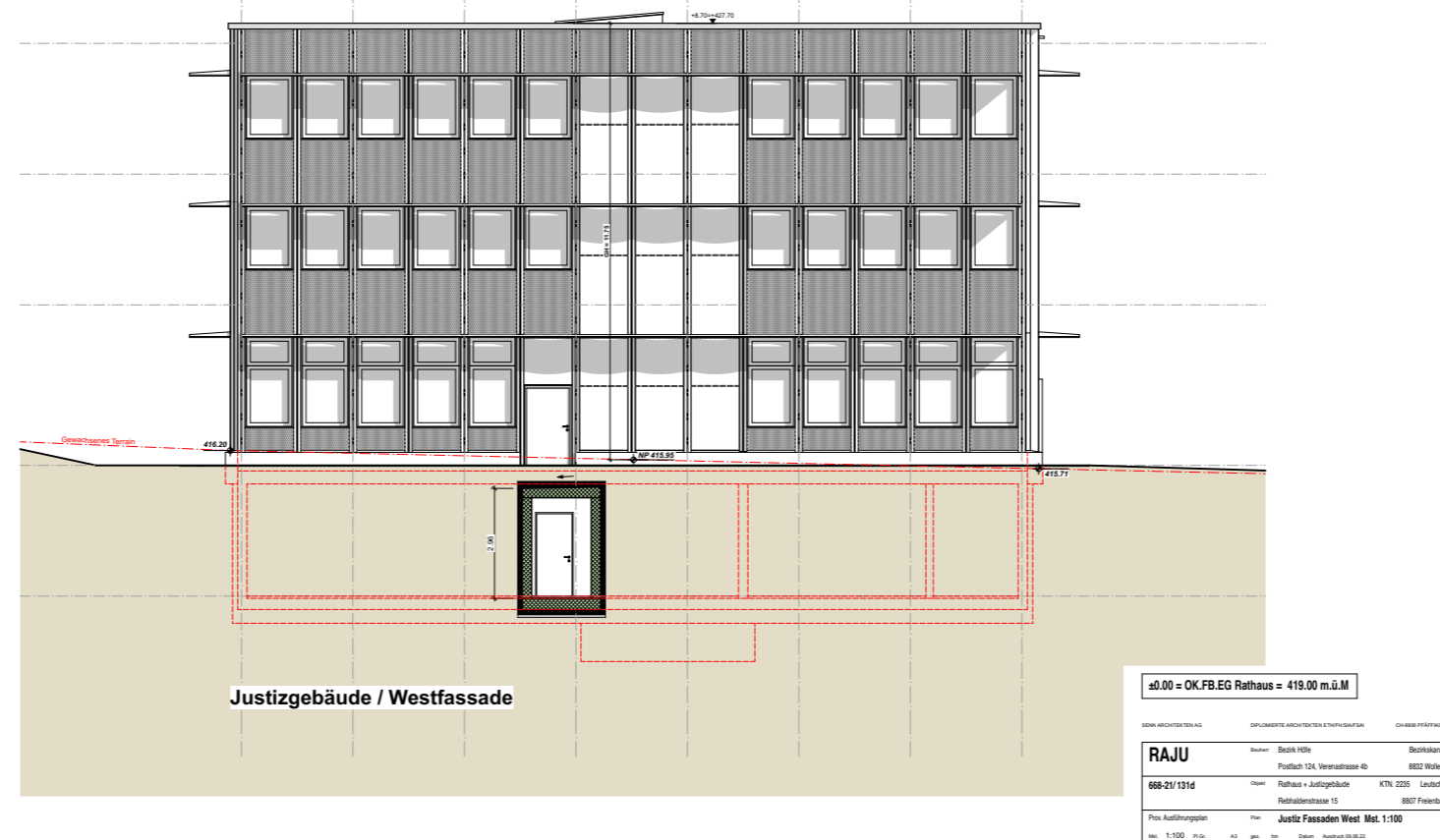
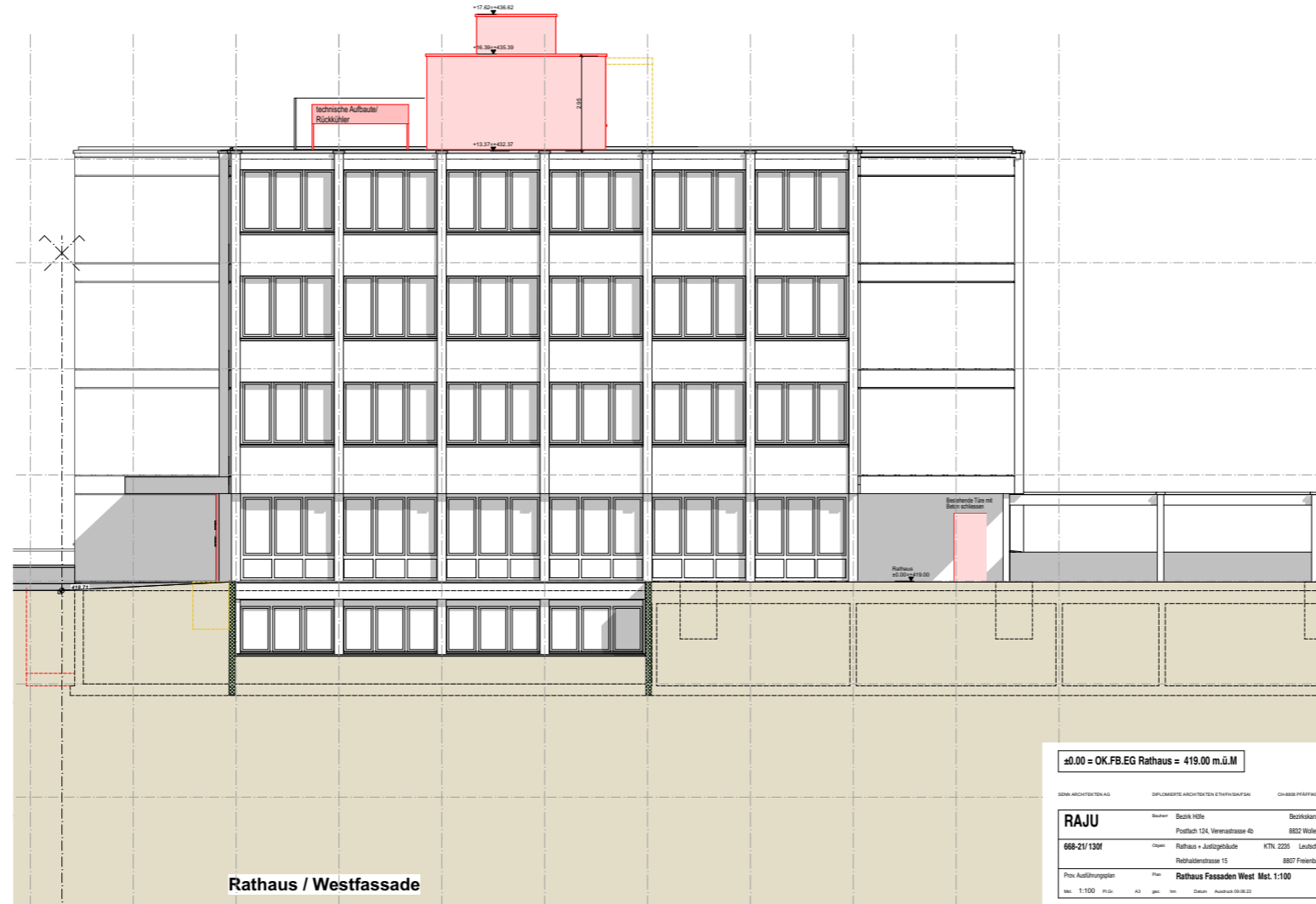
Ostfassade



Südfassade



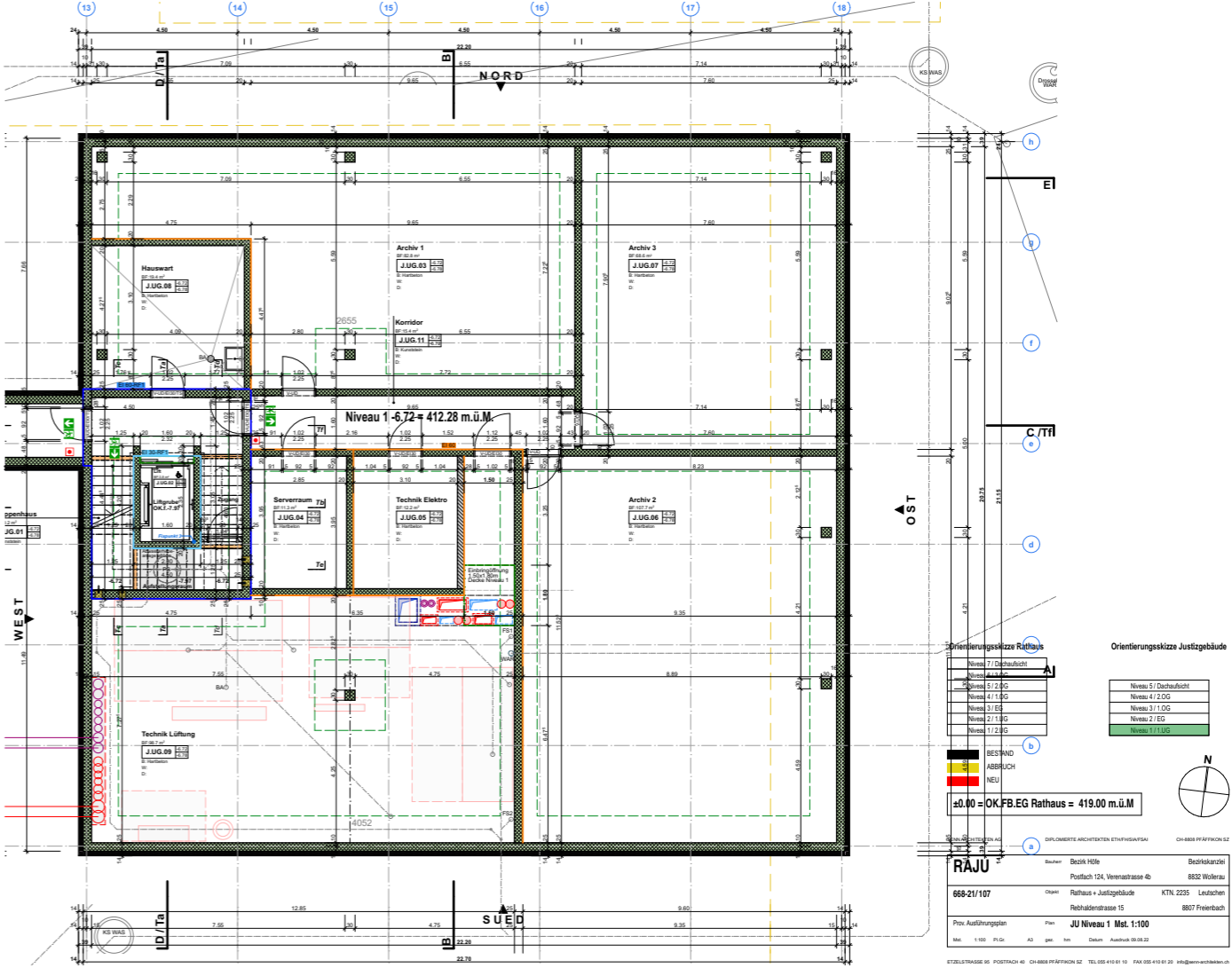
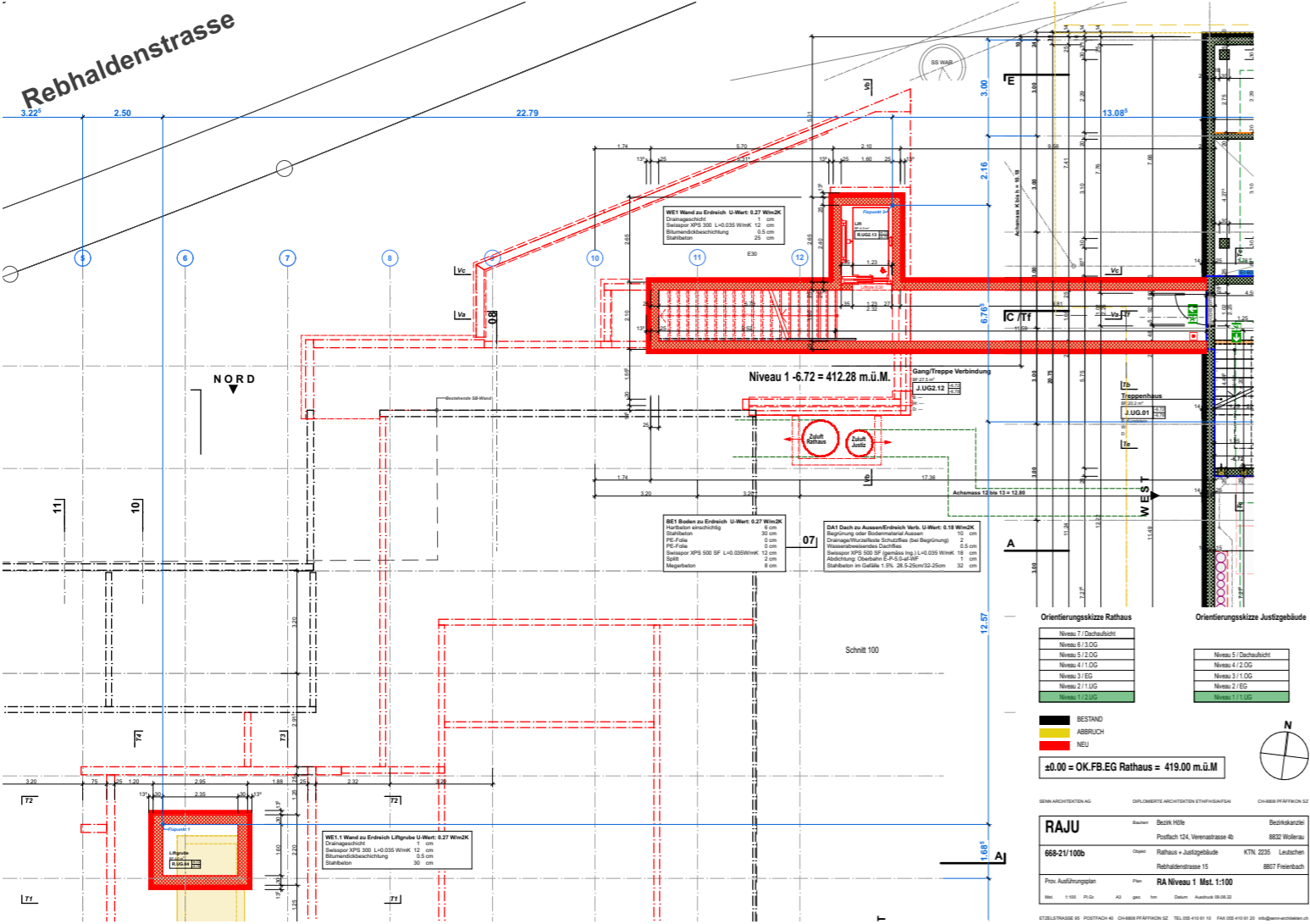
Westfassade



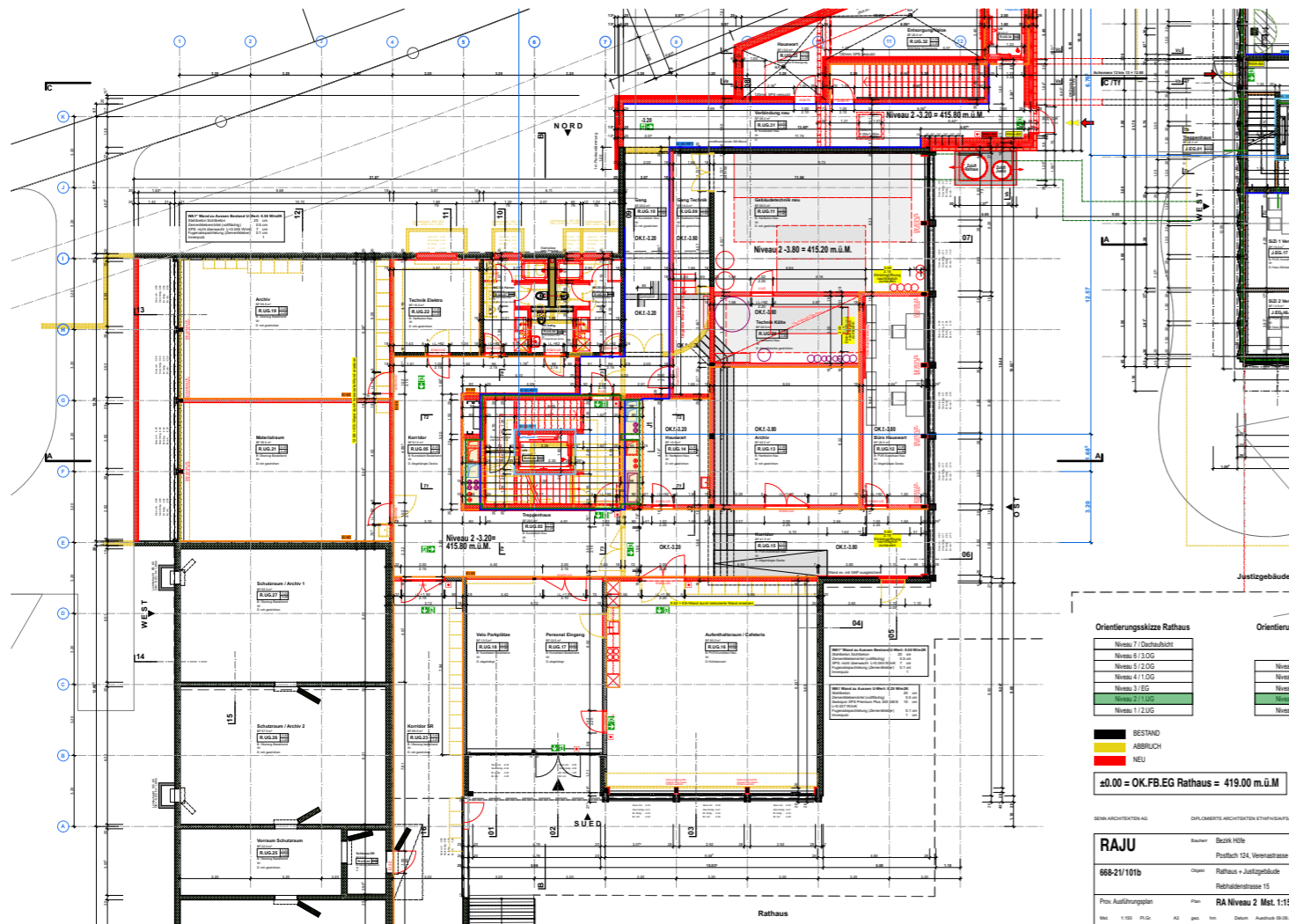
Grundriss Niveau 1



BEZIRK HÖFE



Grundriss Niveau 2



Orientierungsskizze Rathaus

Niveau 7 Dachauflicht
Niveau 6 1.2 OG
Niveau 5 2. OG
Niveau 4 1.1 OG
Niveau 3 1. EG
Niveau 2 1.1 OG
Niveau 1 1.1 OG

Orientierungsskizze Justizgebäude

Niveau 5 Dachauflicht
Niveau 4 1.2 OG
Niveau 3 1.1 OG
Niveau 2 1. EG
Niveau 1 1.1 OG

LEGENDE
 BESTAND
 ABBRUCH
 NEU
 ±0.00 = OK.FB.EG Rathaus = 419.00 m.ü.M.

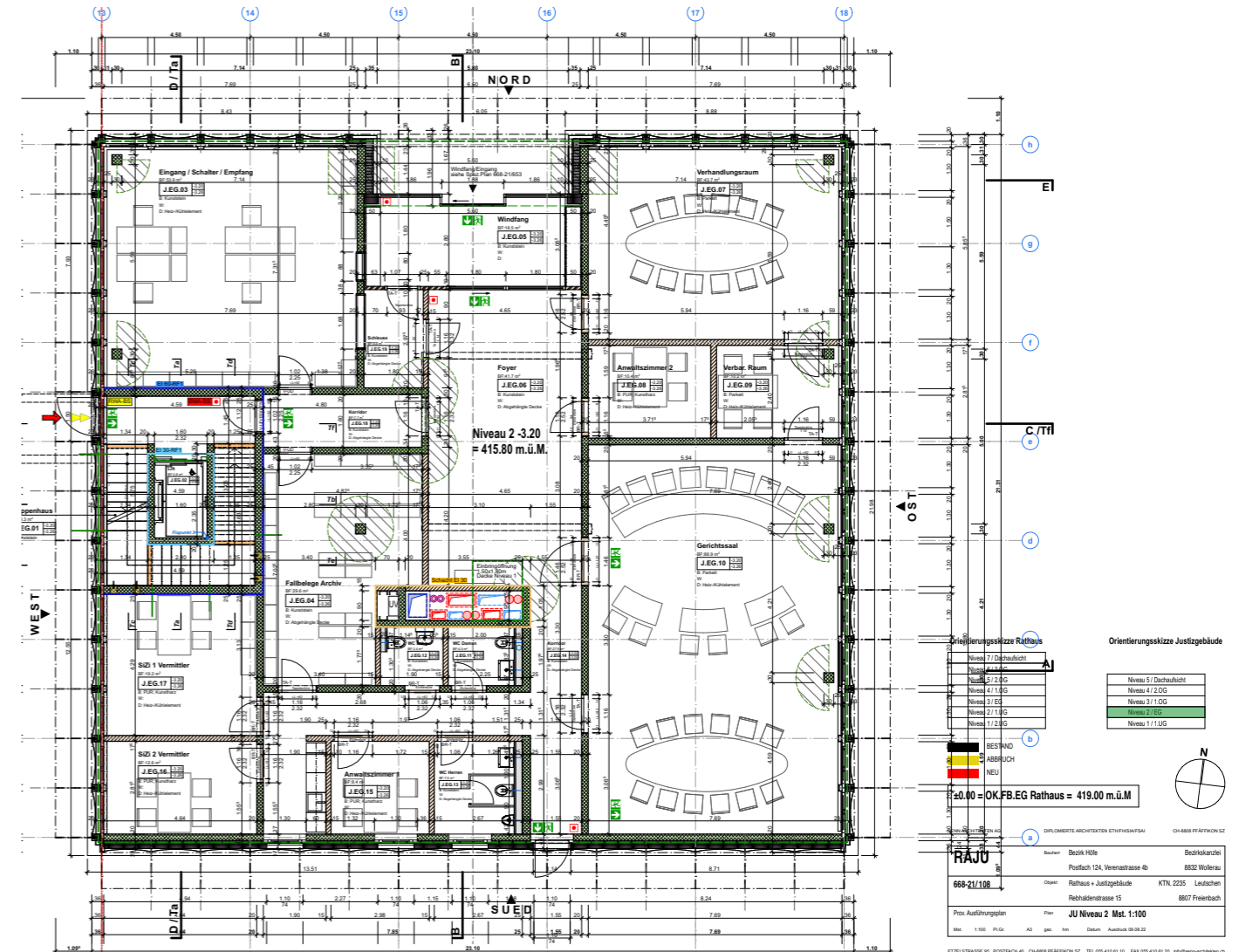
SENN ARCHITECTEN AG | DIPLOMIERTE ARCHITECTEN ETH/HSVA/SIA | CH-8660 PFÄFFIKON SZ

RAJU | Senn 1076 | Badstrasse 862 | Wollerau

668-21/101b | Rathaus + Justizgebäude | KTN 2235 | Ledachern | Rehalderstrasse 15 | 8607 Freienbach

Proj. Ausführungsplan | Plan | RA Niveau 2 Mst. 1:150 | 8607 Freienbach

Mst. 1:150 | P.L.G. | A2 | gen. | 10 | Datum: Ausdrucken: 19.08.22



Orientierungsskizze Rathaus

Niveau 7 Dachauflicht
Niveau 6 1.2 OG
Niveau 5 2. OG
Niveau 4 1.1 OG
Niveau 3 1. EG
Niveau 2 1.1 OG
Niveau 1 1.1 OG

Orientierungsskizze Justizgebäude

Niveau 5 Dachauflicht
Niveau 4 1.2 OG
Niveau 3 1.1 OG
Niveau 2 1. EG
Niveau 1 1.1 OG

LEGENDE
 BESTAND
 ABBRUCH
 NEU
 ±0.00 = OK.FB.EG Rathaus = 419.00 m.ü.M.

SENN ARCHITECTEN AG | DIPLOMIERTE ARCHITECTEN ETH/HSVA/SIA | CH-8660 PFÄFFIKON SZ

RAJU | Senn 1076 | Badstrasse 862 | Wollerau

668-21/108 | Rathaus + Justizgebäude | KTN 2235 | Ledachern | Rehalderstrasse 15 | 8607 Freienbach

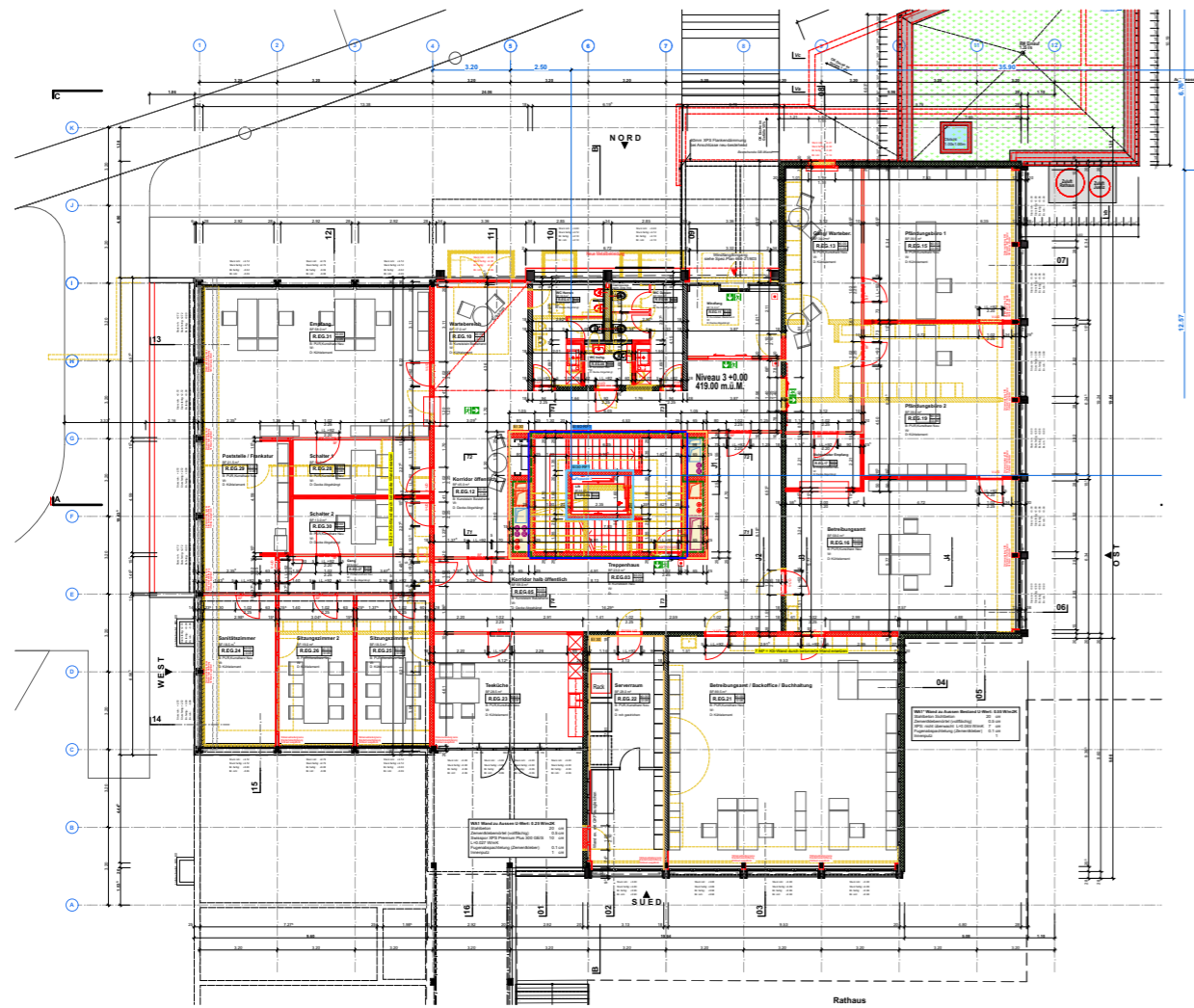
Proj. Ausführungsplan | Plan | JU Niveau 2 Mst. 1:100 | 8607 Freienbach

Mst. 1:100 | P.L.G. | A2 | gen. | 10 | Datum: Ausdrucken: 19.08.22

Grundriss Niveau 3



BEZIRK HÖFE



Orientierungsskizze Rathaus

Niveau 7 Dachauflicht
Niveau 6 2.UG
Niveau 5 2.UG
Niveau 4 1.UG
Niveau 3 EG
Niveau 2 1.UG
Niveau 1 2.UG

BEISTAND
ABBRUCH
NEU

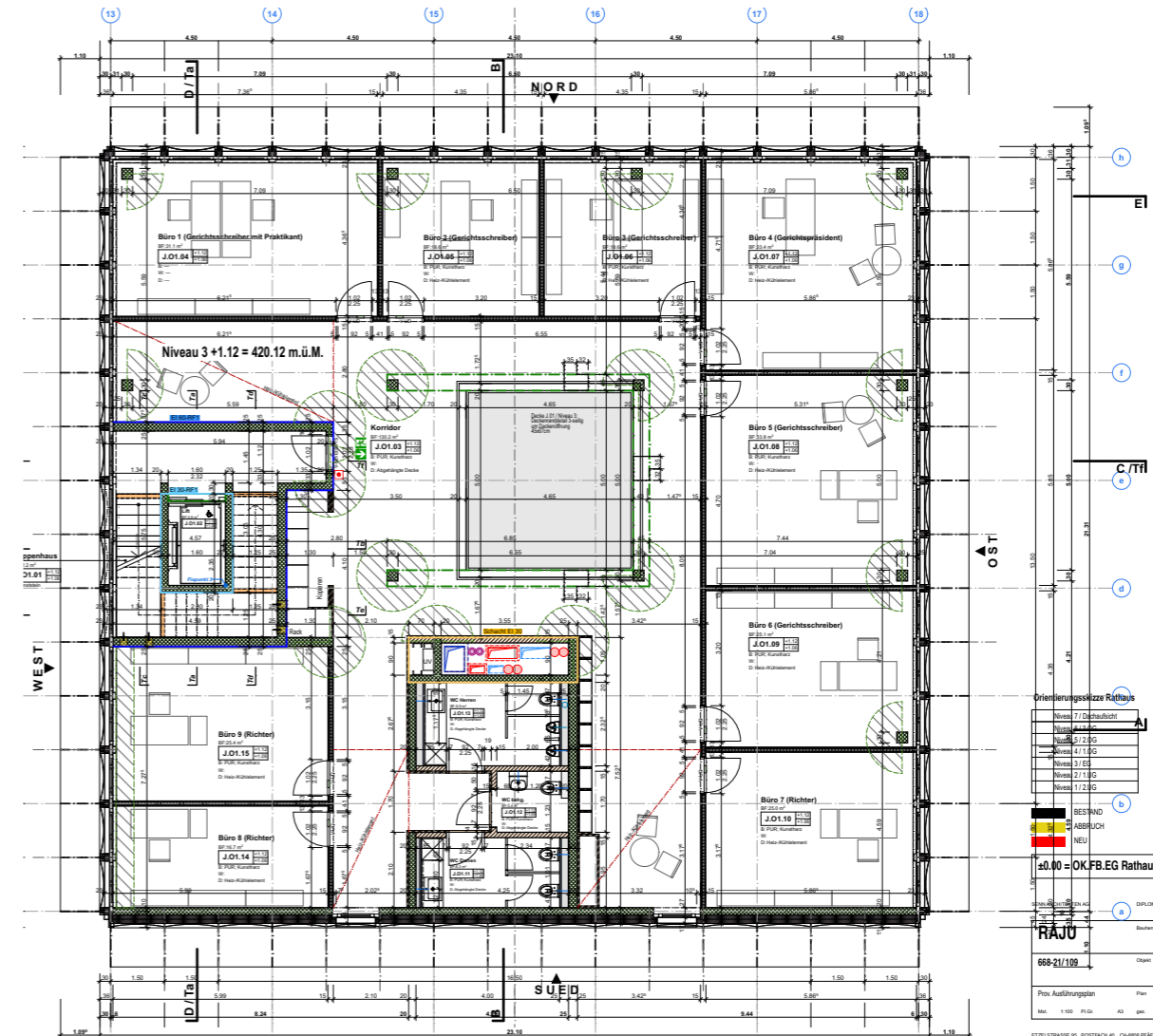
±0.00 = OK.FB.EG Rathaus = 419.00 m.ü.M

SENN ARCHITECTEN AG | DIPLOMIERTE ARCHITECTEN ETH/HSVA/SVA | CH-8808 PFAFFIKON SZ

RAJU | Baujahr: 1976 | Bestandsnr.: Rathhaus 124, Verstrasse 40 | 8852 Wädswil

668-21/102 | Objekt: Rathaus + Justizgebäude | KTN: 2235 | Ledachern | Rehalderstrasse 15 | 8807 Freirenbach

Proj. Ausführungsplan | Plan: RA Niveau 3 Mst. 1:100 | Datum: August 19.08.22



Orientierungsskizze Rathaus

Niveau 7 Dachauflicht
Niveau 6 2.UG
Niveau 5 1.UG
Niveau 4 1.UG
Niveau 3 EG
Niveau 2 1.UG
Niveau 1 2.UG

BEISTAND
ABBRUCH
NEU

±0.00 = OK.FB.EG Rathaus = 419.00 m.ü.M

SENN ARCHITECTEN AG | DIPLOMIERTE ARCHITECTEN ETH/HSVA/SVA | CH-8808 PFAFFIKON SZ

RAJU | Baujahr: 1976 | Bestandsnr.: Rathhaus 124, Verstrasse 40 | 8852 Wädswil

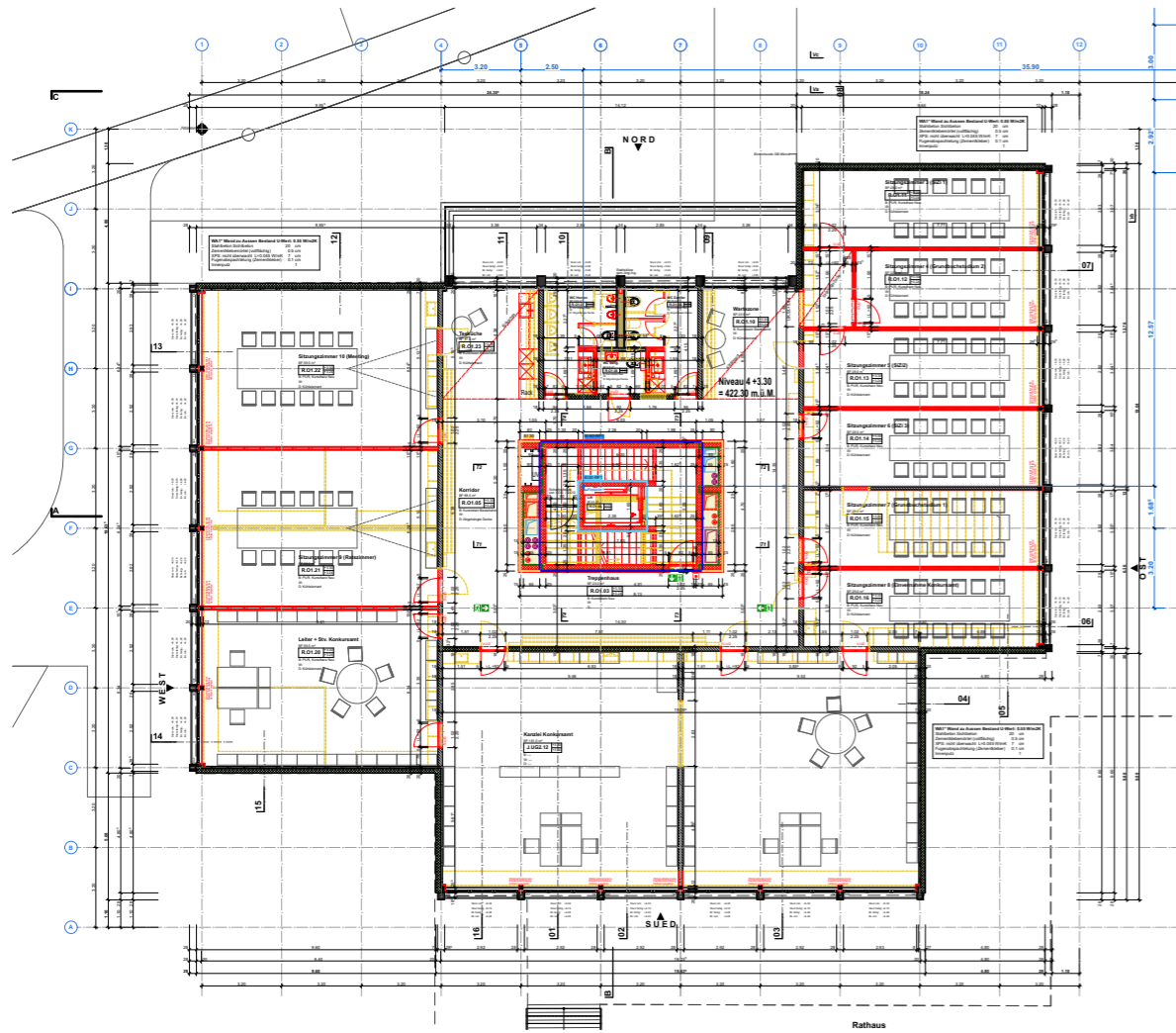
668-21/109 | Objekt: Rathaus + Justizgebäude | KTN: 2235 | Ledachern | Rehalderstrasse 15 | 8807 Freirenbach

Proj. Ausführungsplan | Plan: JU Niveau 3 Mst. 1:100 | Datum: August 19.08.22

Grundriss Niveau 4



BEZIRK HÖFE



Orientierungsskizze Rathaus

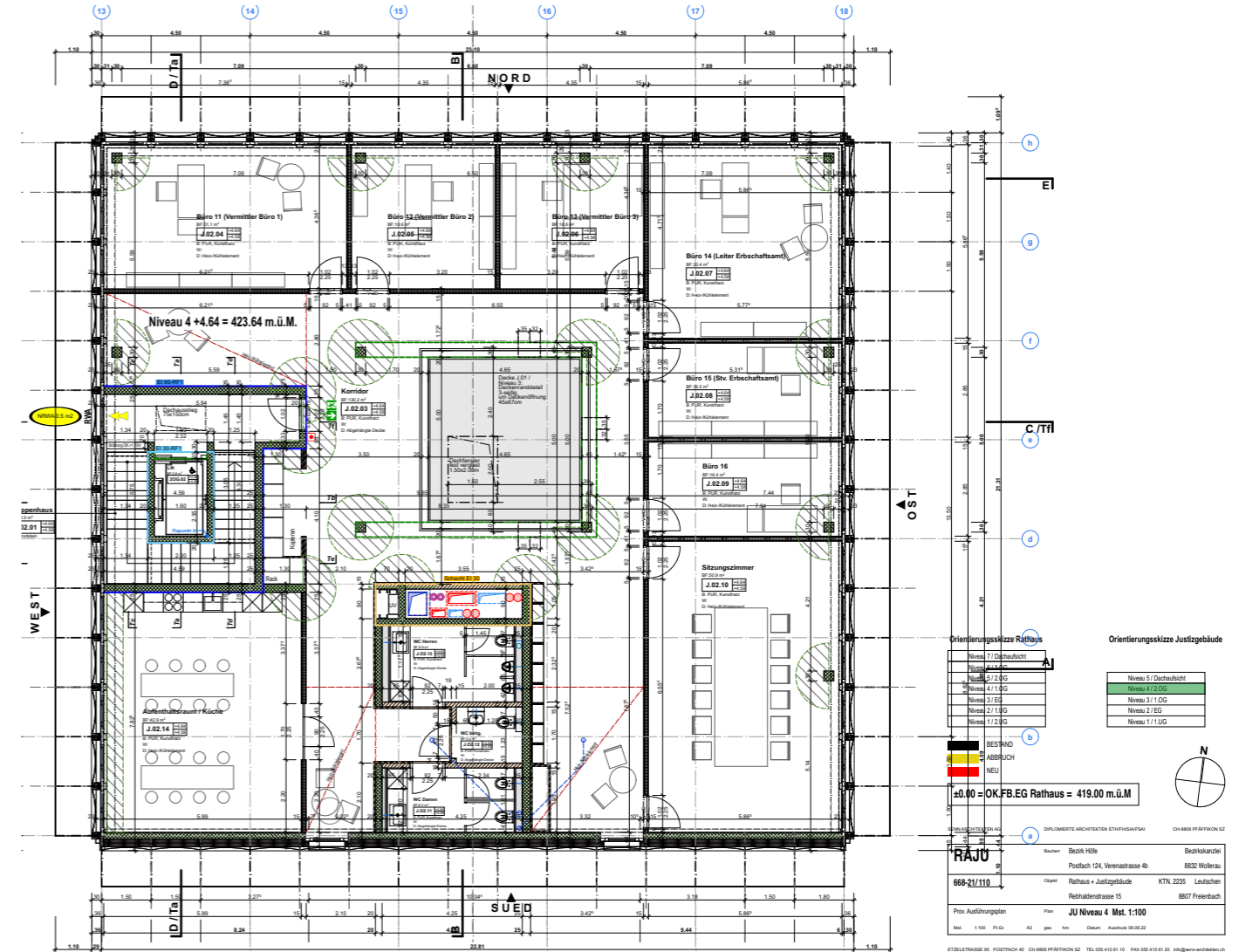
Niveau 7 Dachauflicht
Niveau 6 1.2 OG
Niveau 5 1.2 OG
Niveau 4 1.1 OG
Niveau 3 1. EG
Niveau 2 1.1 UG
Niveau 1 1.2 UG

Orientierungsskizze Justizgebäude

Niveau 5 Dachauflicht
Niveau 4 1.2 OG
Niveau 3 1.1 OG
Niveau 2 1. EG
Niveau 1 1.1 UG

BESTAND
 ABBRUCH
 NEU
 ±0.00 = OK.FB.EG Rathaus = 419.00 m.ü.M

SENN ARCHITECTEN AG | DIPLOMIERTE ARCHITECTEN ETH/HS/BFS/SA | CH-8660 PFÄFFIKON SZ
RAJU | Standort: Bezirk Hofe | Bezirksarchitekt: Postfach 124, Venenstrasse 4 | 8652 Wädenswil
 666-21/103 | Objekt: Rathaus + Justizgebäude | KTN: 2235 | Ledachern: Rehalderstrasse 15 | 8607 Freienbach
 Proj. Ausführungsplan | Plan: RA Niveau 4 Mst. 1:150 | Datum: Ausdrucken: 09.08.22



Orientierungsskizze Rathaus

Niveau 7 Dachauflicht
Niveau 6 1.2 OG
Niveau 5 1.2 OG
Niveau 4 1.1 OG
Niveau 3 1. EG
Niveau 2 1.1 UG
Niveau 1 1.2 UG

Orientierungsskizze Justizgebäude

Niveau 5 Dachauflicht
Niveau 4 1.2 OG
Niveau 3 1.1 OG
Niveau 2 1. EG
Niveau 1 1.1 UG

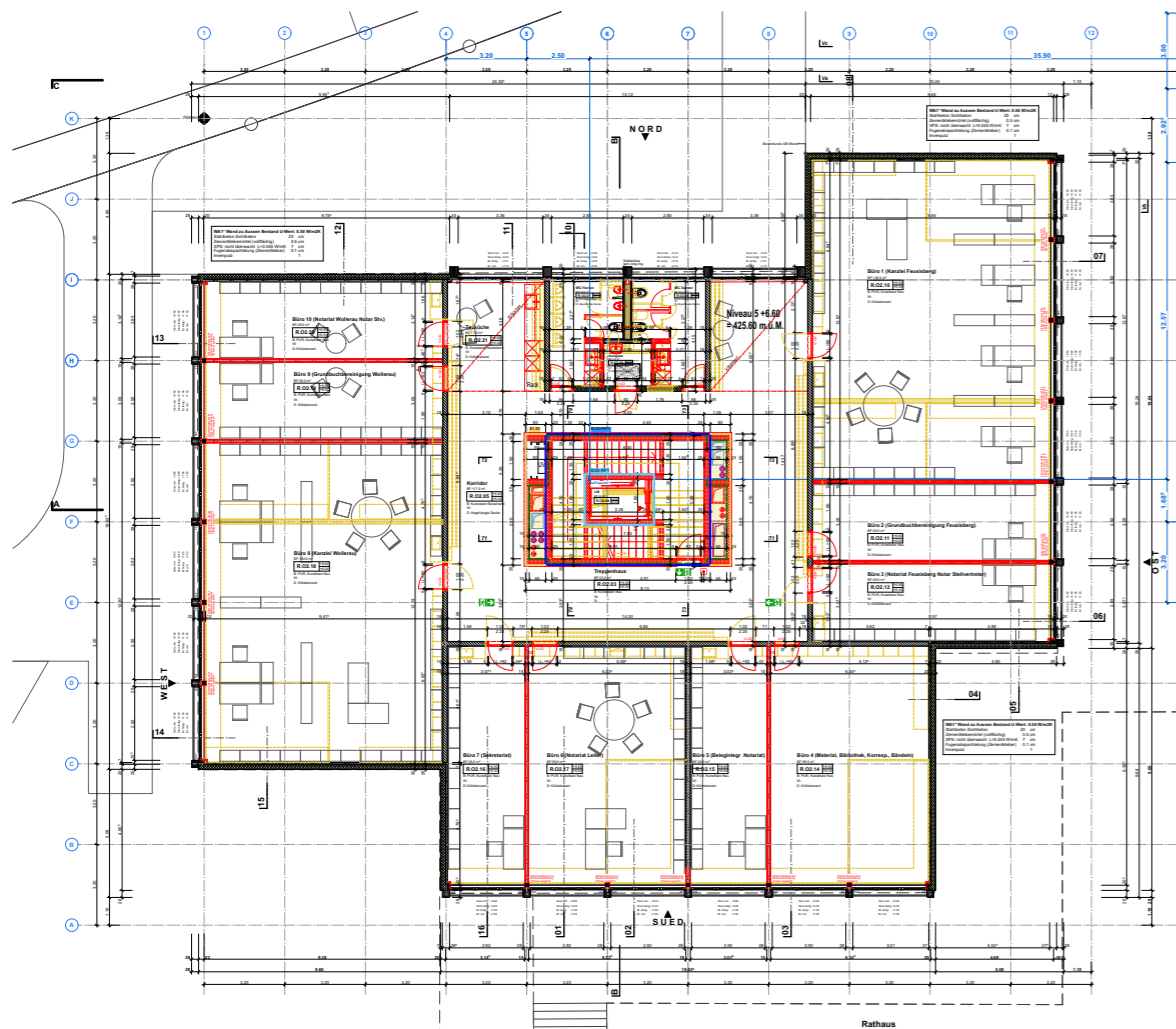
BESTAND
 ABBRUCH
 NEU
 ±0.00 = OK.FB.EG Rathaus = 419.00 m.ü.M

SENN ARCHITECTEN AG | DIPLOMIERTE ARCHITECTEN ETH/HS/BFS/SA | CH-8660 PFÄFFIKON SZ
RAJU | Standort: Bezirk Hofe | Bezirksarchitekt: Postfach 124, Venenstrasse 4 | 8652 Wädenswil
 666-21/110 | Objekt: Rathaus + Justizgebäude | KTN: 2235 | Ledachern: Rehalderstrasse 15 | 8607 Freienbach
 Proj. Ausführungsplan | Plan: JU Niveau 4 Mst. 1:100 | Datum: Ausdrucken: 09.08.22

Grundriss Niveau 5



BEZIRK HÖFE



Orientierungsskizze Rathaus

Niveau 7 Dachstuhl
Niveau 6 1. OG
Niveau 5 2. OG
Niveau 4 1. OG
Niveau 3 1. EG
Niveau 2 1. UG
Niveau 1 2. UG

BESTAND
 ABRUCH
 NEU

±0.00 = OK.FB.EG Rathaus = 419.00 m.ü.M

SENN ARCHITECTEN AG | DIPLOMIERTE ARCHITECTEN ETH ZÜRICH | CH-8888 PFAFFIKON SZ

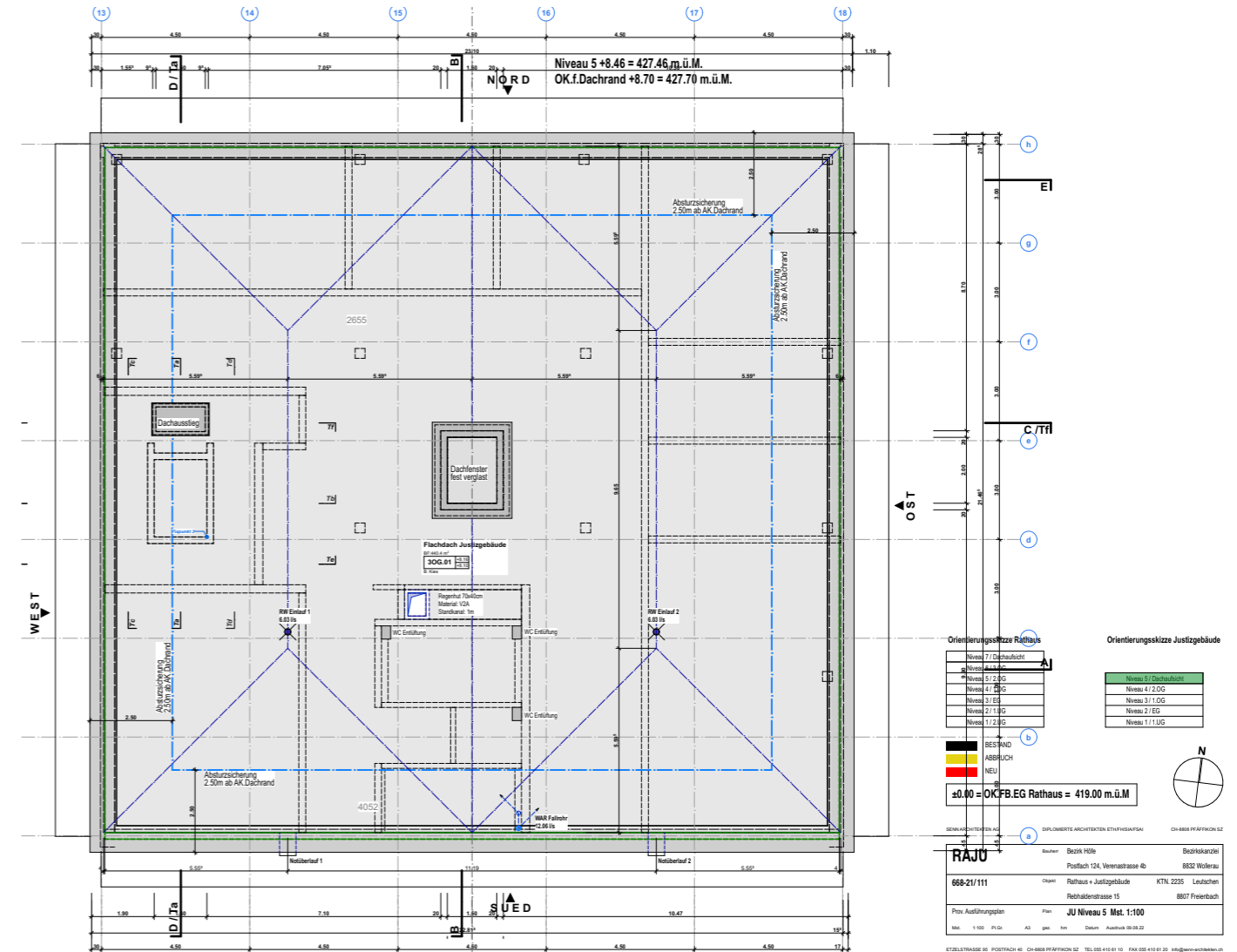
RAJU | Standort: Bezirk Hofe | Bezirksarchiv
Postfach 124, Venenstrasse 40 | 8852 Wädswil

668-21/104 | Objekt: Rathaus + Justizgebäude | KTN 2225 | Ledachern
Rehaldenstrasse 15 | 8807 Freienbach

Proj. Ausführungsplan | Plan: RA Niveau 5 Mst. 1:150 | 8807 Freienbach

Mst. 1:100 | P.J.G. | A.J. | gen. | H. | Datum: Ausdrucken: 09.08.22

ETZELSTRASSE 95 | POSTFACH 40 | CH-8888 PFAFFIKON SZ | TEL. 052 410 51 10 | FAX 052 410 51 20 | info@senn-architekten.ch



Orientierungsskizze Rathaus

Niveau 7 Dachstuhl
Niveau 6 1. OG
Niveau 5 2. OG
Niveau 4 1. OG
Niveau 3 1. EG
Niveau 2 1. UG
Niveau 1 2. UG

BESTAND
 ABRUCH
 NEU

±0.00 = OK.FB.EG Rathaus = 419.00 m.ü.M

SENN ARCHITECTEN AG | DIPLOMIERTE ARCHITECTEN ETH ZÜRICH | CH-8888 PFAFFIKON SZ

RAJU | Standort: Bezirk Hofe | Bezirksarchiv
Postfach 124, Venenstrasse 40 | 8852 Wädswil

668-21/111 | Objekt: Rathaus + Justizgebäude | KTN 2225 | Ledachern
Rehaldenstrasse 15 | 8807 Freienbach

Proj. Ausführungsplan | Plan: JU Niveau 5 Mst. 1:100 | 8807 Freienbach

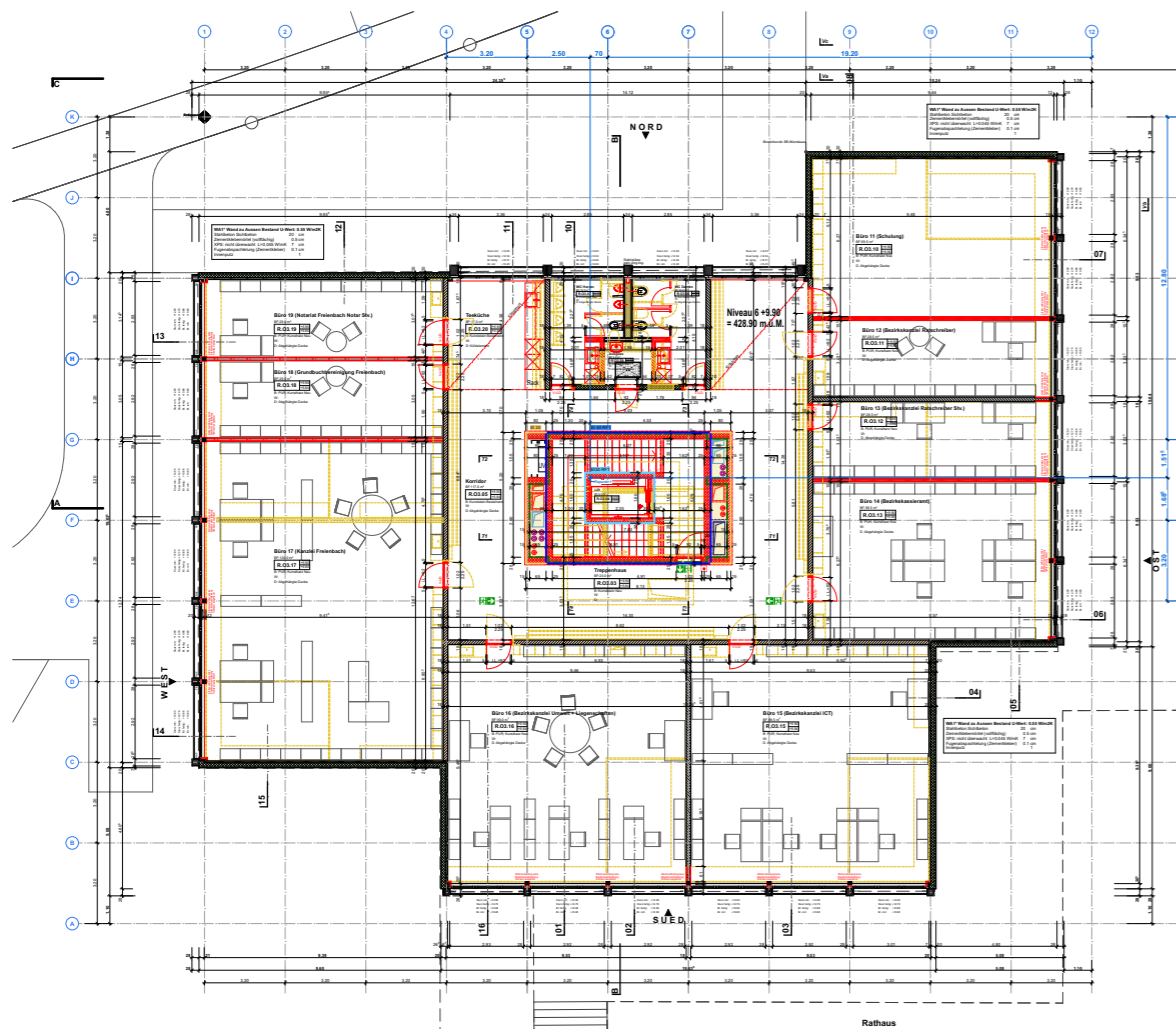
Mst. 1:100 | P.J.G. | A.J. | gen. | H. | Datum: Ausdrucken: 09.08.22

ETZELSTRASSE 95 | POSTFACH 40 | CH-8888 PFAFFIKON SZ | TEL. 052 410 51 10 | FAX 052 410 51 20 | info@senn-architekten.ch

Grundriss Niveau 6



BEZIRK HÖFE



Orientierungsskizze Rathaus

Niveau 7 Dachauflicht
Niveau 6 2.OG
Niveau 5 2.OG
Niveau 4 1.OG
Niveau 3 EG
Niveau 2 1.OG
Niveau 1 2.OG

BEISTAND
 ABRUCH
 NEU

±0.00 = OK.FB.EG Rathaus = 419.00 m.ü.M

SENN ARCHITECTEN AG DIPLOMIERTE ARCHITECTEN ETAPFUSATSH CH-8868 PFÄFFIKON SZ

RAJU	Strasse 105a	Beidlinstraße
Postfach 124, Vornstrasse 40	8852 Wädswil	
688-21/105	Rathaus + Justizgebäude	KTN 2235 Leinach
	Rebrädrasse 15	8807 Freiretach
Proj. Ausführungsplan	RA Niveau 6 Mst. 1:150	
Mst. 1:150	AK	gen. Mst. Datum: Ausdrucken: 08.08.22

ETZELSTRASSE 95 · POSTFACH 41 · CH-8868 PFÄFFIKON SZ · TEL. 052 410 51 10 · FAX 052 410 51 20 · info@senn-architekten.ch

Orientierungsskizze Justizgebäude

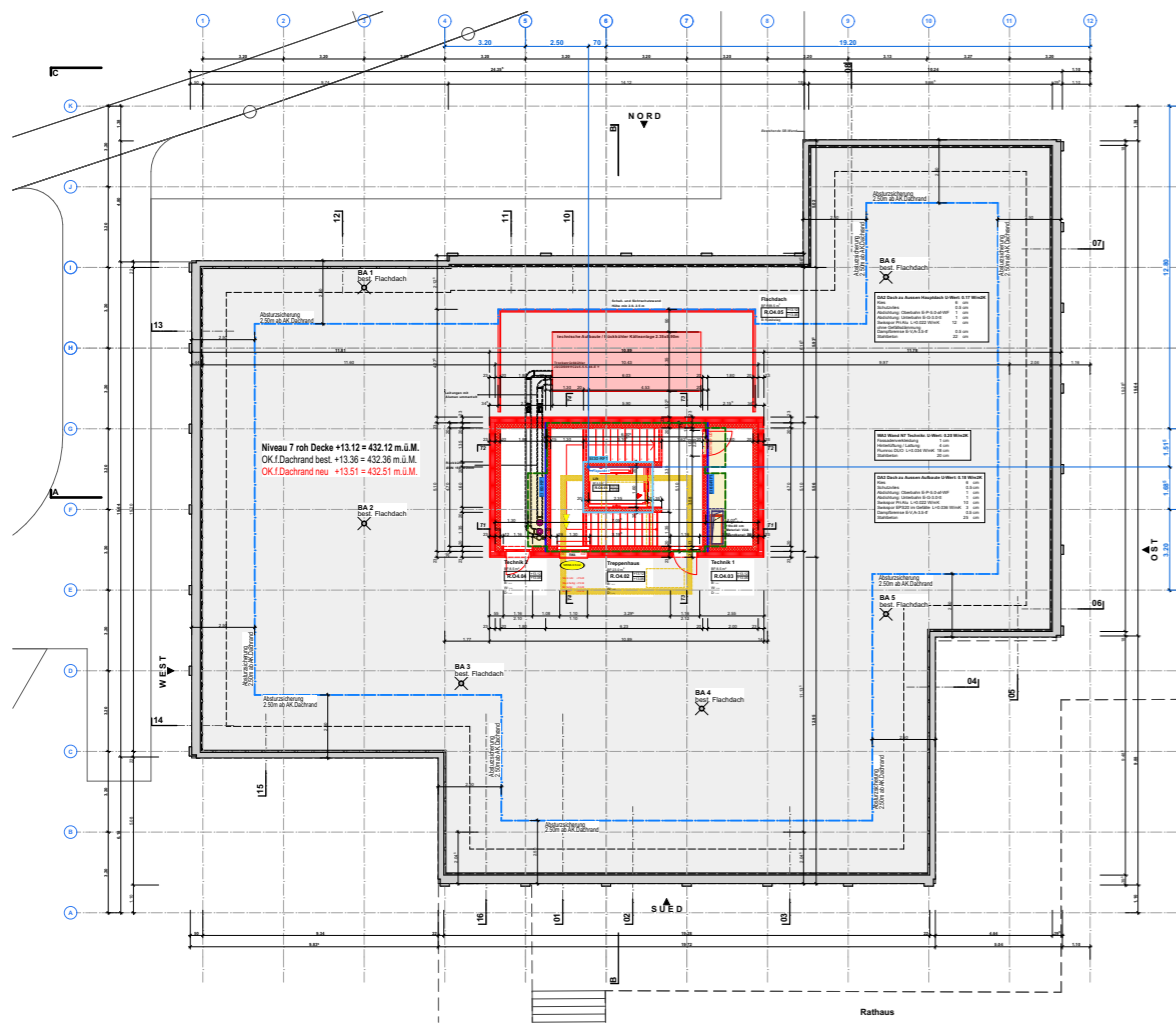
Niveau 5 Dachauflicht
Niveau 4 2.OG
Niveau 3 1.OG
Niveau 2 1.OG
Niveau 1 1.OG



Grundriss Niveau 7



BEZIRK HÖFE



Orientierungsskizze Rathaus

Niveau 7 (Dachstuhl)
Niveau 6 (1. OG)
Niveau 5 (2. OG)
Niveau 4 (1. UG)
Niveau 3 (EG)
Niveau 2 (1. UG)
Niveau 1 (2. UG)

BESTAND
 ABRUCH
 NEU

±0.00 = OK.FB.EG Rathaus = 419.00 m.ü.M

SENN ARCHITECTEN AG

EXPLORIERTE ARCHITECTEN ETAPFENSTADT

CH-BAAS PRÄFIZION SZ

RAJU	Strasse 109a	Böschbühlstr.
668-21/106	Postfach 124, Vernetstrasse 4c	8852 Wädswil
Proj. Ausführungsplan	Rathaus + Justizgebäude	KTN 2235 Leoben
	Rebräberstrasse 15	8807 Freireutach
	RA Niveau 7 Mst. 1:150	
Mst. 1:150	PLZ 82	gen. Nr.
	Datum	Ausdruck 08.08.22

ETZELSTRASSE 95 · POSTFACH 41 · CH-8808 PFAFFIKON SZ · TEL. 052 410 51 10 · FAX 052 410 51 20 · info@senn-architekten.ch

Orientierungsskizze Justizgebäude

Niveau 5 (Dachstuhl)
Niveau 4 (2. OG)
Niveau 3 (1. OG)
Niveau 2 (EG)
Niveau 1 (1. UG)





Katasterplan Perimeter Rissaufnahmen



BEZIRK HÖFE

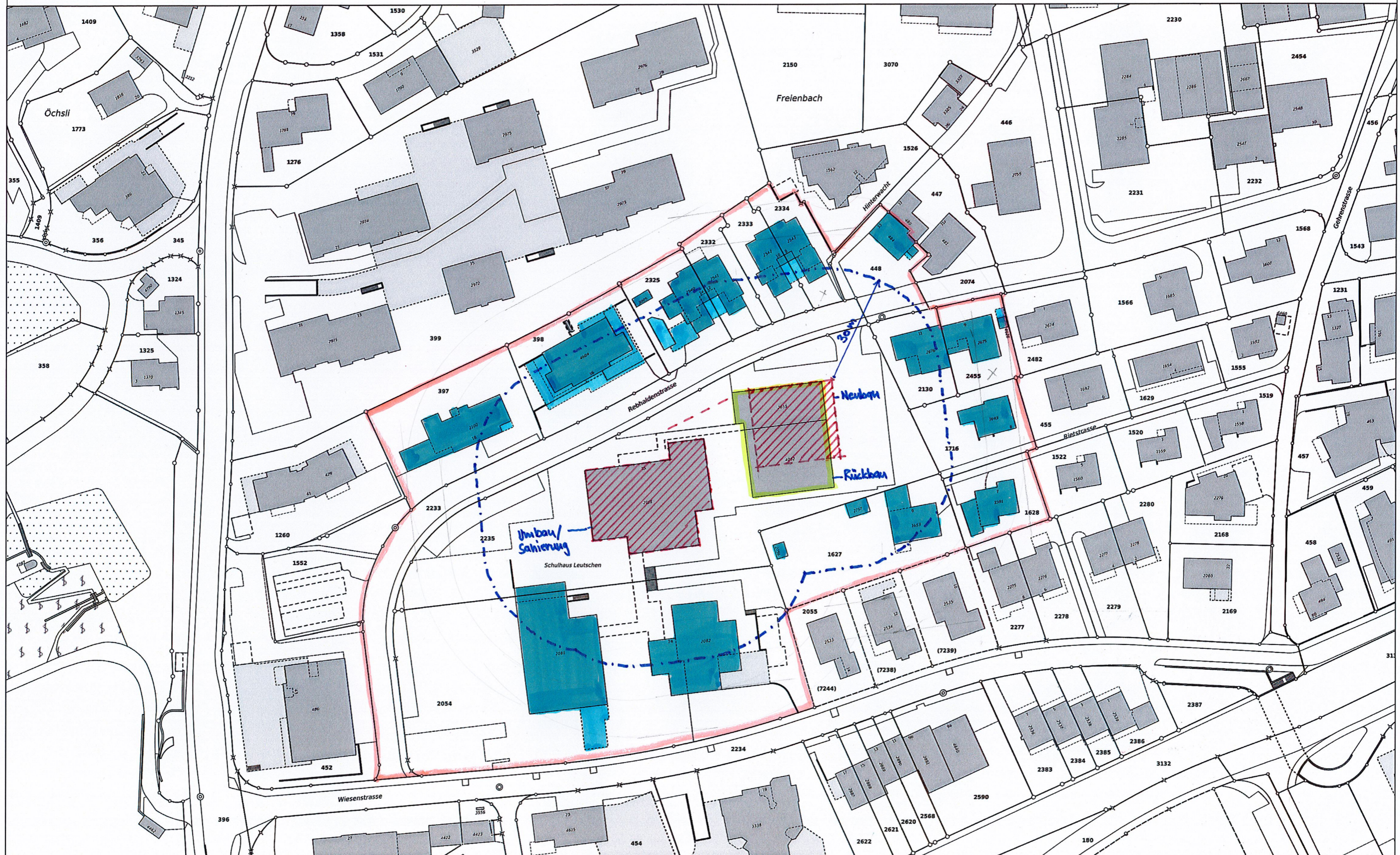
Zentrumskoordinaten:
E = 2'699'749
N = 1'228'974

WebGIS des Kantons Schwyz
Geodaten: © swisstopo (5704005001), BLW,BAFU,BAKOM, ESTI, SchweizMobil,
Kantonale Verwaltung SZ, Bezirke Kt. SZ, Gem. Freienbach SZ

CH-8806 Bäch St. Klaus
5.4.22

IV

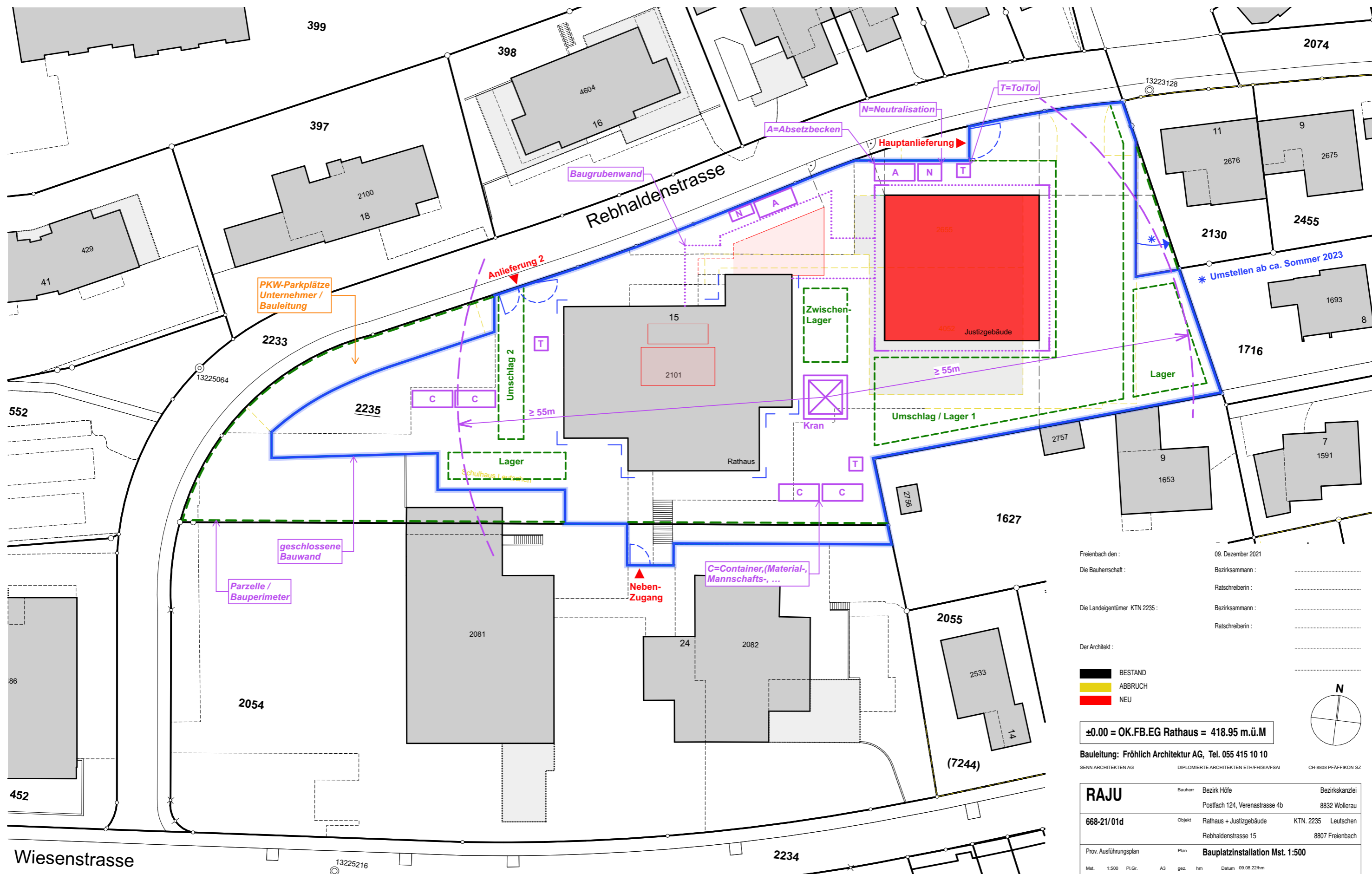
Die dargestellten Daten haben nur informativen Charakter. Aus diesen Daten und deren Darstellung können keine rechtlichen Ansprüche abgeleitet werden. Verbindliche Auskünfte erteilen ausschliesslich die zuständigen Stellen. Für die Benützung der Daten zu gewerblichen Zwecken und für alle Veröffentlichungen ist eine Bewilligung erforderlich. Auskünfte sind beim Amt für Geoinformation (AGI) einzuholen.



Plan Bauplatzinstallation



BEZIRK HÖFE



Freienbach den : 09. Dezember 2021
Die Bauherrschaft : Bezirksammann :
Ratschreiberin :
Die Landeigentümer KTN 2235 : Bezirksammann :
Ratschreiberin :

Der Architekt :

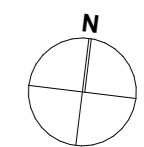
- BESTAND
- ABBRUCH
- NEU

±0.00 = OK.FB.EG Rathaus = 418.95 m.ü.M

Bauleitung: Fröhlich Architektur AG, Tel. 055 415 10 10

SENN ARCHITECTEN AG DIPLOMIERTE ARCHITECTEN ETH/FH/SIA/FSAI CH-8808 PFAFFIKON SZ

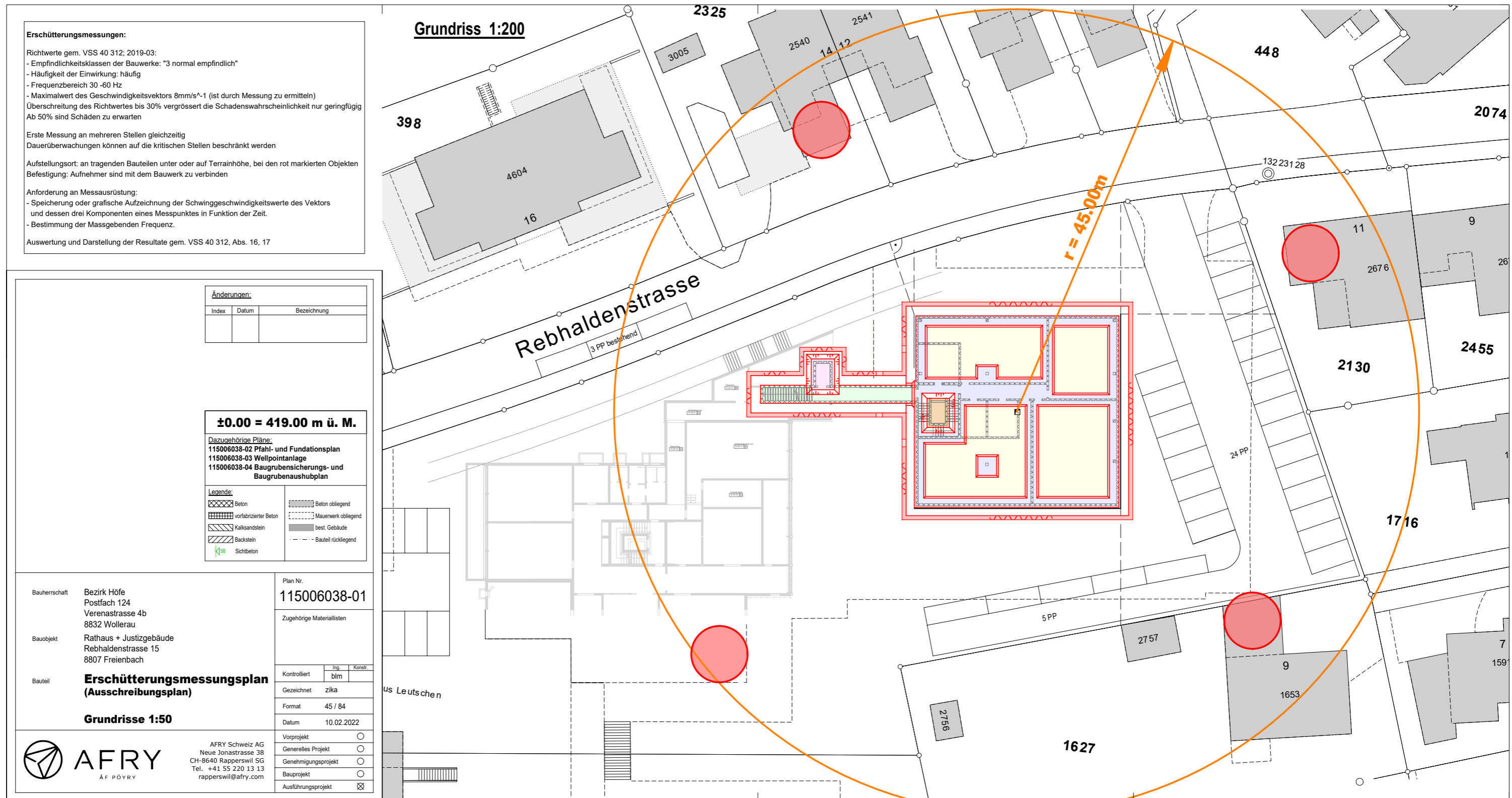
RAJU	Bauherr	Bezirk Höfe	Bezirkskanzlei
668-21/01d	Objekt	Rathaus + Justizgebäude	KTN. 2235 Leutschen
Prov. Ausführungsplan	Plan	Rebhaldenstrasse 15	8807 Freienbach
Mst. 1:500	PL.Gr.	A3	gez. hrm
			Datum 09.08.22/hm



Plan Erschütterungsmessung



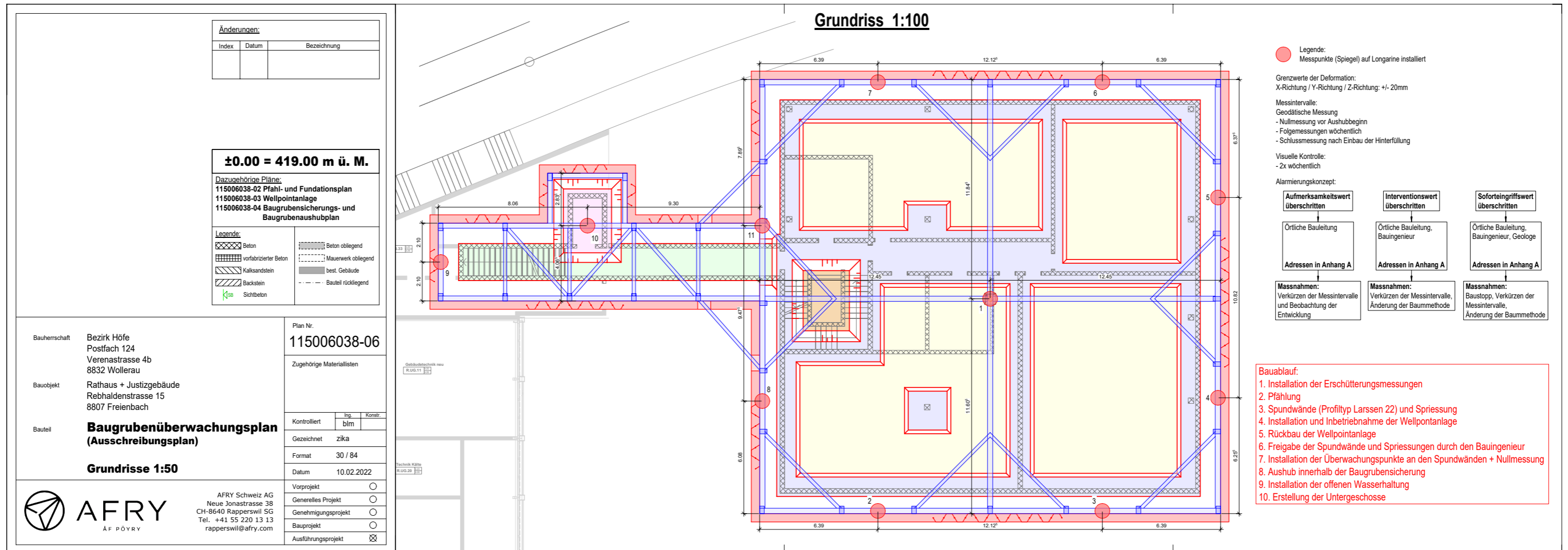
BEZIRK HÖFE



Plan Baugrubenüberwachung



BEZIRK HÖFE



Bauherrschaft: Bezirk Höfe, Postfach 124, Verenastrasse 4b, 8832 Wollerau

Bauobjekt: Rathaus + Justizgebäude, Rebhaldenstrasse 15, 8807 Freienbach

Bauteil: **Baugrubenüberwachungsplan (Ausschreibungsplan)**

Grundrisse 1:50

Plan Nr.: 115006038-06

Zugehörige Materiallisten

Kontrolliert	Ing. blm	Konstr.
Gezeichnet	zika	
Format	30 / 84	
Datum	10.02.2022	
Vorprojekt	<input type="checkbox"/>	
Generelles Projekt	<input type="checkbox"/>	
Genehmigungsprojekt	<input type="checkbox"/>	
Bauprojekt	<input type="checkbox"/>	
Ausführungsprojekt	<input checked="" type="checkbox"/>	

AFRY Schweiz AG, Neue Jonastrasse 38, CH-8640 Rapperswil SG, Tel. +41 55 220 13 13, rapperswil@afry.com

Terminprogramm Bauphasen



2113 Rathaus u. Justizgebäude Leutschen, Freienbach SZ

Terminprogramm Bauphasen approximativ

	Aug 2022	Sep 2022	4. Quartal 2022	1. Quartal 2023	2. Quartal 2023	3. Quartal 2023	4. Quartal 2023	1. Quartal 2024	2. Quartal 2024	3. Quartal 2024	4. Quartal 2024	
Vorbereitungsarbeiten / Räumung	[Red bar]											
Bauplatzinstallationen / Abschränkungen		[Red bar]										
Baustart / Spatenstich: 12.09.2022		[Red diamond]										
Rathaus												
Rückbau / Abbruch		[Blue bar]										
Tiefbau (Pfählung / Baugrube)			[Blue bar]									
Rohbau 1 (Ertüchtigung)				[Blue bar]								
Rohbau 2					[Blue bar]							
Ausbau 1						[Blue bar]						
Ausbau 2								[Blue bar]				
Justizgebäude												
Rückbau Pavillon / Erstellen Bohrplanum		[Orange bar]										
Tiefbau (Pfählung / Baugrube)			[Orange bar]									
Rohbau 1				[Orange bar]								
Rohbau 2						[Orange bar]						
Ausbau 1							[Orange bar]					
Ausbau 2								[Orange bar]				
Umgebung												
IBN / Tests / Abnahmen / Mängelbehebung									[Red bar]			
Übergabe an Bauherrschaft										[Red diamond]		
Bezug 3.Quartal 2024										[Red bar]		
Bauabrechnung										[Red bar]		

Das Phasenprogramm ist approximativ und kann sich je nach Baufortschritt, Ressourcenplanung und Lieferfristen im Laufe der Bauzeit verändern.

Lärmintensive Bauphasen sind insbesondere bei den Abbruch und Tiefbauarbeiten bis ca. Ende Februar 2023 zu erwarten.

Arbeitszeiten für Bauarbeiten die störenden Lärm verursachen

Mo - Fr: 07:00 - 12:00 Uhr / 13:00 - 19:00 Uhr

Sa: 07:00 - 12:00 Uhr / 13:00 - 17:00 Uhr

Arbeitszeiten für Lärmintensive Bauarbeiten im Sinne der Baulärmrichtlinie (Rammen, Sprengen, Presslufthammer, Kettensägen,...)

Mo - Sa: 08:00 - 12:00 Uhr / 13:00 - 19:00 Uhr

Organigramm mit Ansprechpartner Bauleitung



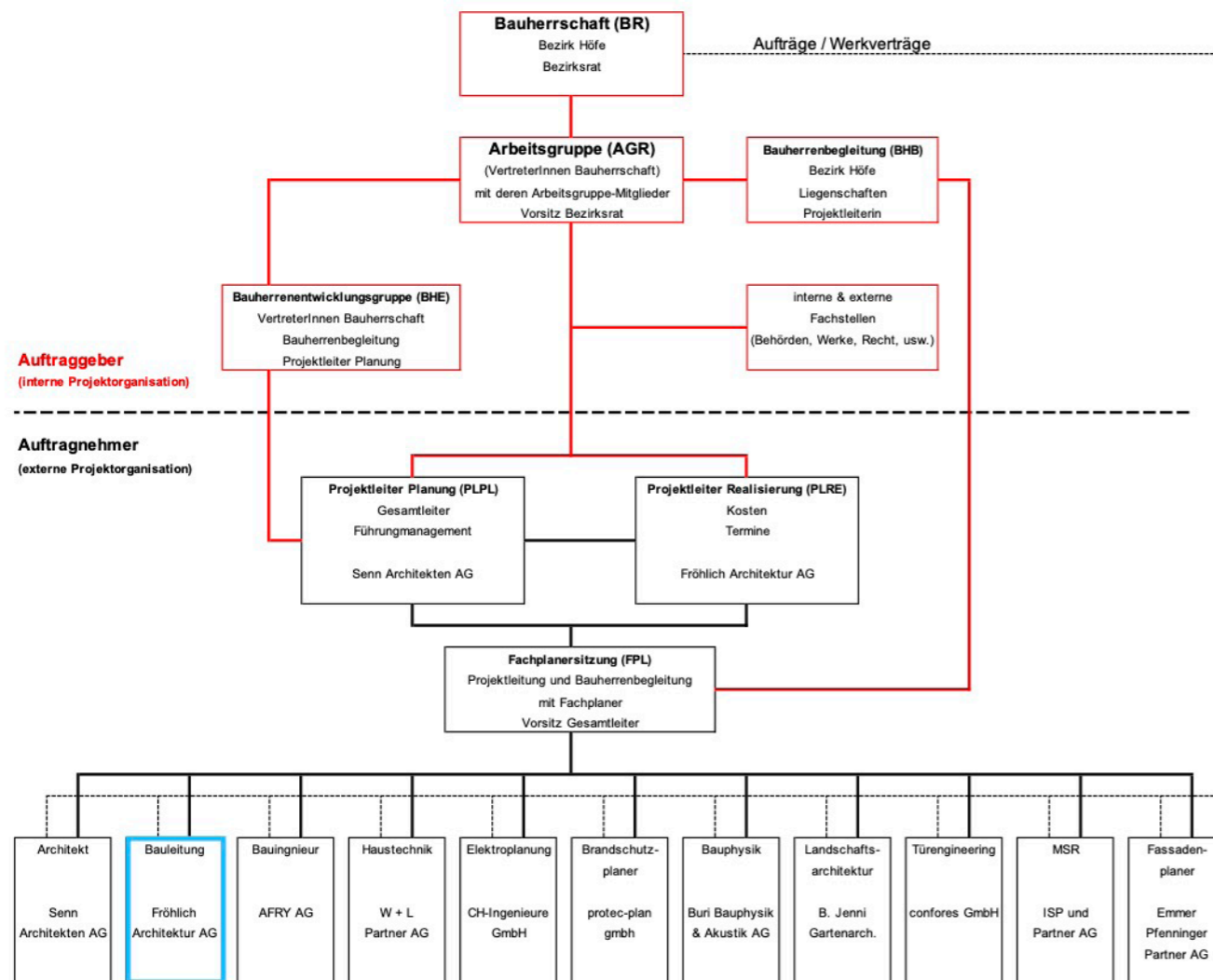
BEZIRK HÖFE



BEZIRKSKANZLEI HÖFE

Objekt: Rathaus und Justizgebäude Leutschen, 8807 Freienbach

Dokument: Projektorganisation / Organigramm



Bauleitung



Hauptsitz Bäch SZ

Fröhlich Architektur AG

Sonnenweg 8

CH-8806 Bäch SZ

T +41 55 415 10 10

info@froehlicharchitektur.ch

Bauleitung



Hauptsitz Bäch SZ

Fröhlich Architektur AG
Sonnenweg 8
CH-8806 Bäch SZ

T +41 55 415 10 10
info@froehlicharchitektur.ch