

Vernetzungsprojekt Höfe

Gemäss DZV
3. Vertragsperiode 2017 - 2024
1 : 10'000

Genehmigungsexemplar

Auftr. Nr.: 15.0001
Auftr. Art.: GW
Gekennzeichnet: CB
Planstadium: 27.10.16
Planprojekte: 126 x 89
Kantonales Inventar für die Landschaft (AV-Daten) - Landwirtschaft
Theaterstrasse 13, 8003 Luzern | T +41 41 310 97 80
www.suisseplan.ch | kanton@suissplan.ch
suisse plan

Biodiversitätsförderflächen gemäss DZV (Stand 2016)*

- Extensiv genutzte Wiese, Qualitätsstufe I (EW)
 - Extensiv genutzte Wiese, Qualitätsstufe II (EW)
 - Extensiv genutzte Weide, Qualitätsstufe I (MW)
 - Extensiv genutzte Weide, Qualitätsstufe II (MW)
 - Wenig intensiv genutzte Wiese, Qualitätsstufe II (W)
 - Streufeld, Qualitätsstufe I (ST)
 - Streufeld, Qualitätsstufe II (ST)
 - Ribben mit natürlicher Artenvielfalt, Qualitätsstufe I (RA)
 - Ribben mit natürlicher Artenvielfalt, Qualitätsstufe II (RA)
 - Hecke, Feld- und Ufergehölz, Qualitätsstufe I (HF)
 - Hecke, Feld- und Ufergehölz, Qualitätsstufe II (HF)
 - Hochstamm-Feldobstbäume, Qualitätsstufe I (HB, NB) (Anzahl total)
 - Hochstamm-Feldobstbäume, Qualitätsstufe II (HB, NB) (Anzahl total, Anzahl OII)
 - Einzelbäume (BA) (Anzahl)
- * digitalisiert durch den Kanton SZ, Datenbezug Mai 2016

Natur- und Landschaftsschutz

- Nationale Grundlagen**
- SLN Gebiet Nr. 1307 "Landschaft zwischen Lucembel und Sihl mit Hiltorenkette", Nr. 1308 "Moorlandschaft Rotherthurm - Altstätt - Biberbrugg", Nr. 1405 "Frauenmühl - Usterau - Lützelau" (gemäss BAFU)
 - Flachmoor (gemäss BAFU)
 - Hochmoor Typ 1 und Typ 2 (gemäss BAFU)
 - Moorlandschaft (gemäss BAFU)
 - Amphibienlebensgebiet (A und B Perimeter, gemäss BAFU)
 - Wildtierische (gemäss BAFU)
- Kantonale Grundlagen**
- Kantonales Naturschutzgebiet "Lauernsee-Sägeli-Schutt" (gemäss ANUF SZ 2014)
 - NHG-Nutzung (gemäss ARE SZ 2016)
 - Landschaftsschutzzone (gemäss ANUF SZ 2016)
 - Naturschutzzone (gemäss ANUF SZ 2016)
 - Fruchtfolgefläche (gemäss ARE SZ 2016)
 - Wald mit ausschliesslicher Funktion Natur- und Landschaftsschutz (gemäss RWP SZ 2016)
- Kommunale Grundlagen**
- Naturschutzzone feuchte Ausprägung ***
 - Naturschutzzone trockene Ausprägung ***
 - Inventarobjekt feuchte Ausprägung ****
 - Inventarobjekt trockene Ausprägung ****
 - Hecke, Feld- und Ufergehölz **
 - Baumreihe **
 - Einzelbaum **
 - Trockensteinmauer **
- *** gemäss Inventarplan 2013, Stand Entwurf, Feusisberg; Inventarplan 2015, Stand Entwurf, Freienbach; Inventarplan 2014, Stand Entwurf, Wollerau
**** gemäss Schutzzoneplan, Revision 2014 / 2015, Feusisberg
***** gemäss Inventarplan 2015, Stand Entwurf, Freienbach; Inventarplan 2014, Stand Entwurf, Wollerau

Grundlagen VP Höfe

- Teichstandort (gemäss Amphibienschutzprojekt VP Höfe 2014)
- Vernetzungskorridor Amphibien (gemäss Amphibienschutzprojekt VP Höfe 2014)
- Umgesetzte Waldbrandaufwertung im Rahmen des VP Höfe
- Waldrand mit hohem Aufwertungspotential (gemäss Ruedi Müller, LEX und VP Höfe)

Gewässer

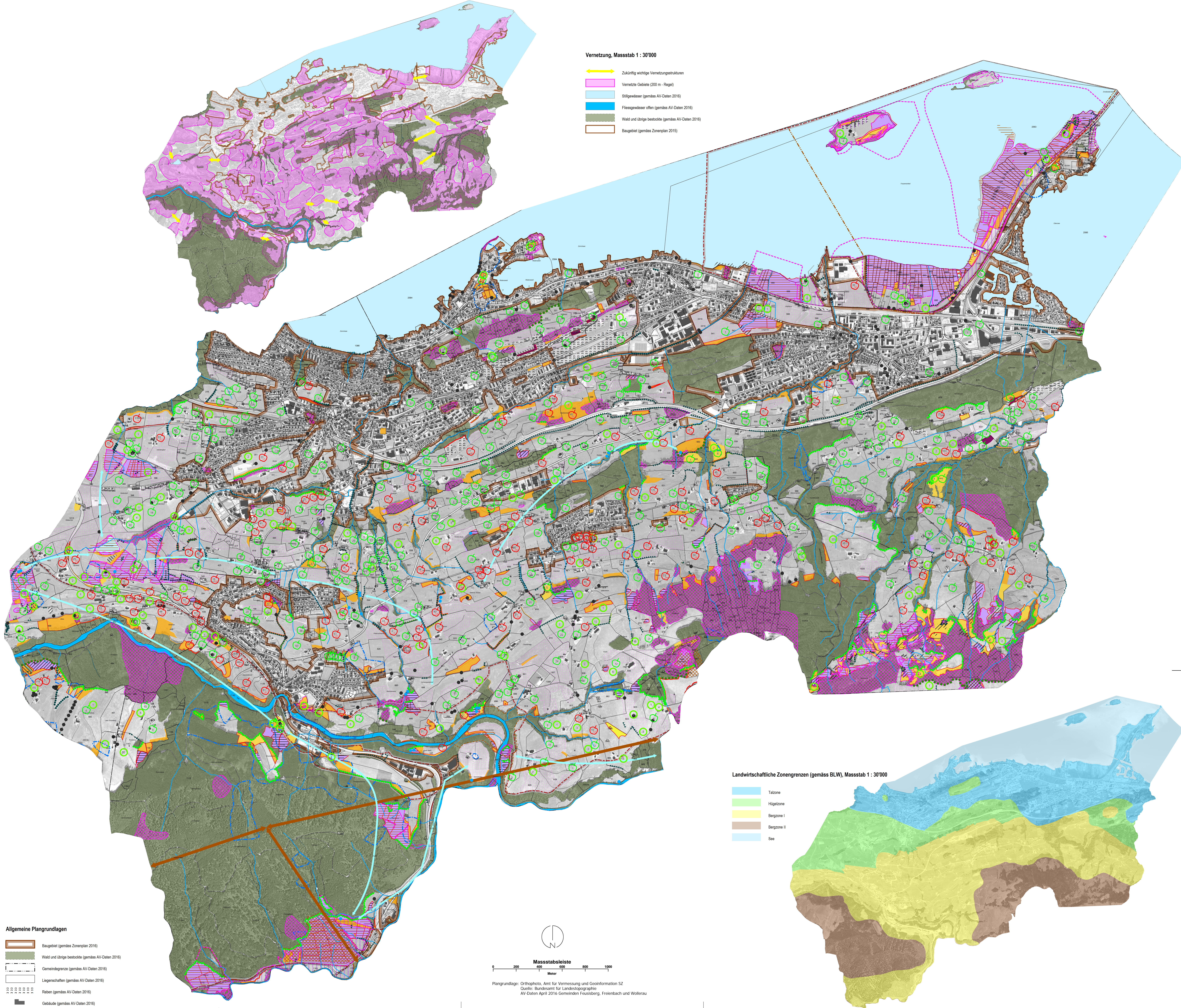
- Stillegewässer (gemäss AV-Daten 2016)
- Fließgewässer offen (gemäss AV-Daten 2016)
- Fließgewässer offen (gemäss GN10 2016)
- Grundwasserschutzzone S1-S2 (gemäss Zonenplan 2015)

Allgemeine Plangrundlagen

- Baugelbiet (gemäss Zonenplan 2016)
- Wald und übrige bestockte (gemäss AV-Daten 2016)
- Gemeindegrenze (gemäss AV-Daten 2016)
- Liegenschaft (gemäss AV-Daten 2016)
- Reb (gemäss AV-Daten 2016)
- Gebäude (gemäss AV-Daten 2016)

Vernetzung, Massstab 1 : 30'000

- Zukünftig wichtige Vernetzungsstrukturen
- Vernetzte Gebiete (200 m - Regel)
- Stillegewässer (gemäss AV-Daten 2016)
- Fließgewässer offen (gemäss AV-Daten 2016)
- Wald und übrige bestockte (gemäss AV-Daten 2016)
- Baugelbiet (gemäss Zonenplan 2015)



Landwirtschaftliche Zonengrenzen (gemäss BLW), Massstab 1 : 30'000

- Talzone
- Hügelzone
- Bergzone I
- Bergzone II
- See

