



Bezirk Höfe

www.hoefe.ch

**Richard Kälin, Bezirksammann
Mark Steiner, Säckelmeister**

Der Bezirksrat heisst Sie herzlich willkommen!

178. Bezirksgemeinde vom 16. April 2014



Übersicht zur Versammlung und zu den Traktanden

■ Traktanden

- Wahl der Stimmenzähler
- Genehmigung von Nachkrediten zur Laufenden Rechnung 2013
- Genehmigung der Rechnung 2013



Übersicht zur Versammlung und zu den Traktanden

■ Traktanden

- **Wahl der Stimmentzähler**
- Genehmigung von Nachkrediten zur Laufenden Rechnung 2013
- Genehmigung der Rechnung 2013



Übersicht zur Versammlung und zu den Traktanden

■ Traktanden

- Wahl der Stimmenzähler

- **Genehmigung von Nachkrediten zur Laufenden Rechnung 2013**

- Genehmigung der Rechnung 2013

Nachkredite Erläuterungen zu den wesentlichen Veränderungen



Nachkredite Laufende Rechnung 2013

- Sämtliche zusätzlichen Aufwände sind auf den Seiten 6 - 9 ersichtlich

- Total Fr. 105'350.00

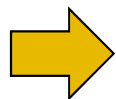
Nachkredite Investitionsrechnung 2013

- Die gebundenen Nachkredite bei den Investitionen werden zur Kenntnis genommen.

Übersicht Nachkredite



		Nachkredite	Begründung
0	ALLG. VERWALTUNG	14.450	Mehr Sitzungen RPK und Bezirksrat, Unterhalt EDV Verwaltung leicht höher
1	ÖFF. SICHERHEIT	26.150	Betreibungsamt und Erbschaftsamt höhere Aufwendungen als budgetiert
2	BILDUNG	22.400	höhere Nutzung Mittagstisch
2	BILDUNG / Schulhäuser	39.350	Hagelschaden nicht vollständig budgetiert, Worktime/Schooltime, div. Kleinere Vandalenschäden
3	KULTUR UND FREIZEIT	0	
4	GESUNDHEIT	0	
5	SOZIALE WOHLFAHRT	0	
6	VERKEHR	0	
7	UMWELT/RAUMORD.	3.000	Inseratekosten Personalsuche
8	VOLKSWIRTSCHAFT	0	
9	FINANZEN/STEUERN	0	
Total		105.350	



0,27 % Nachkredite auf Gesamtaufwand



Bericht der RPK zu den Nachkrediten

- Die RPK beantragt, die Nachkredite zur laufenden Rechnung 2013 zu genehmigen.



Antrag des Bezirksrates an die Bezirksversammlung

- Die Bezirksversammlung genehmigt die Nachkredite für das Jahr 2013.

Zusammenfassung laufende Rechnung 2013



Total Aufwand **38'486'956**
(Minderaufwand gegen Budget 2013 -2'044'094 / -5,1%)

Total Ertrag **34'298'685**
(Mindenertrag gegen Budget 2013 -2'087'415 / -5,7%)

Aufwandüberschuss **(-) 4'188'271**

Steuerfuss 2013 **15%**
(Rechnung 2012: 15 %)



Übersicht zur Versammlung und zu den Traktanden

■ Traktanden

- Wahl der Stimmenzähler
- Genehmigung von Nachkrediten zur Laufenden Rechnung 2013

● **Bericht zur Rechnung 2013**

– **Laufende Rechnung**

– Bestandesrechnung

- Genehmigung der Rechnung 2013

Übersicht Aufwände

Vergleich der Rechnung 2013 / Voranschlag 2013



		Rechnung 2013	Voranschlag 2013	Differenz
		Aufwand	Aufwand	Aufwand
0	ALLG. VERWALTUNG	1.667.479	1.885.250	-217.771
1	ÖFF. SICHERHEIT	8.285.536	8.471.350	-185.814
2	BILDUNG (inkl. Schulhäuser)	17.943.517	19.192.600	-1.249.083
3	KULTUR UND FREIZEIT	44.460	60.000	-15.540
4	GESUNDHEIT	982.994	996.400	-13.406
5	SOZIALE WOHLFAHRT	114.773	118.000	-3.227
6	VERKEHR	2.658.519	3.095.900	-437.381
7	UMWELT/RAUMORD.	317.608	372.000	-54.392
8	VOLKSWIRTSCHAFT	259.588	236.250	+23.338
9	FINANZEN/STEUERN	6.212.483	6.103.300	+109.183
Total Aufwand		38.486.956	40.531.050	-2.044.094

■ Tiefere Aufwände

- Fast alle Bereiche haben eingehaltene Budgets
- Gesamtaufwand liegt um **4,1% unter dem Budget**

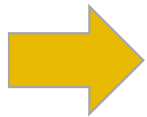


Übersicht Aufwände

Vergleich der Rechnung 2013 / Rechnung 2012



		Rechnung 2013	Rechnung 2012	Differenz
		Aufwand	Aufwand	Aufwand
0	ALLG. VERWALTUNG	1.667.479	1.958.707	-291.228
1	ÖFF. SICHERHEIT	8.285.536	7.304.792	+980.744
2	BILDUNG (inkl. Schulhäuser)	17.943.517	17.942.219	+1.298
3	KULTUR UND FREIZEIT	44.460	43.170	+1.290
4	GESUNDHEIT	982.994	961.788	+21.206
5	SOZIALE WOHLFAHRT	114.773	106.242	+8.531
6	VERKEHR	2.658.519	2.666.126	-7.607
7	UMWELT/RAUMORD.	317.608	267.128	+50.480
8	VOLKSWIRTSCHAFT	259.588	189.064	+70.524
9	FINANZEN/STEUERN	6.212.483	5.925.407	+287.076
Total Aufwand		38.486.956	37.364.644	+1.122.312

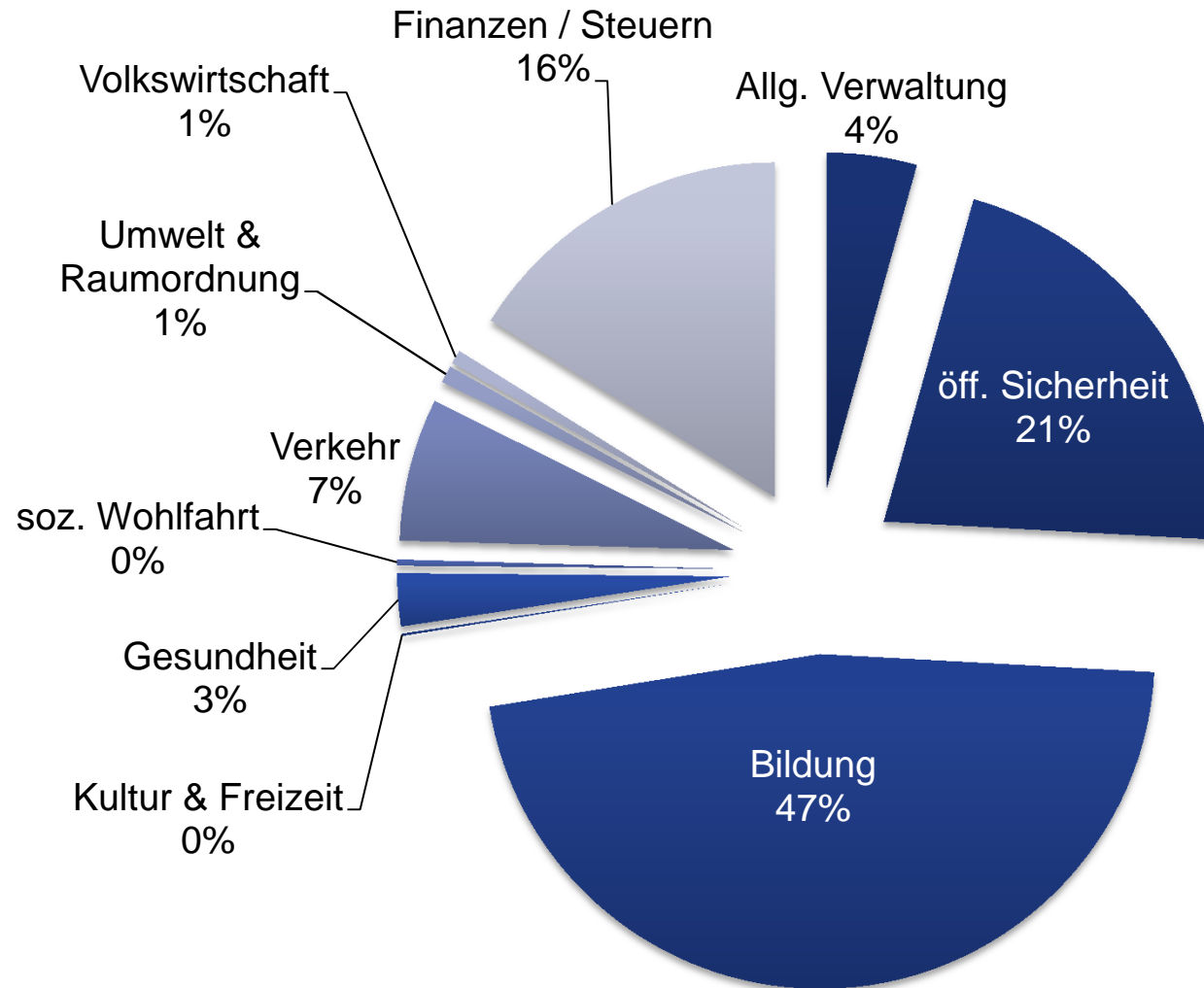


■ **Um 3% höhere Aufwände gegenüber RG 2012**

Begründet durch Betreibungsamt, Erbschaftsamt, Strafvollzug, Abschreibung Steuerverlust

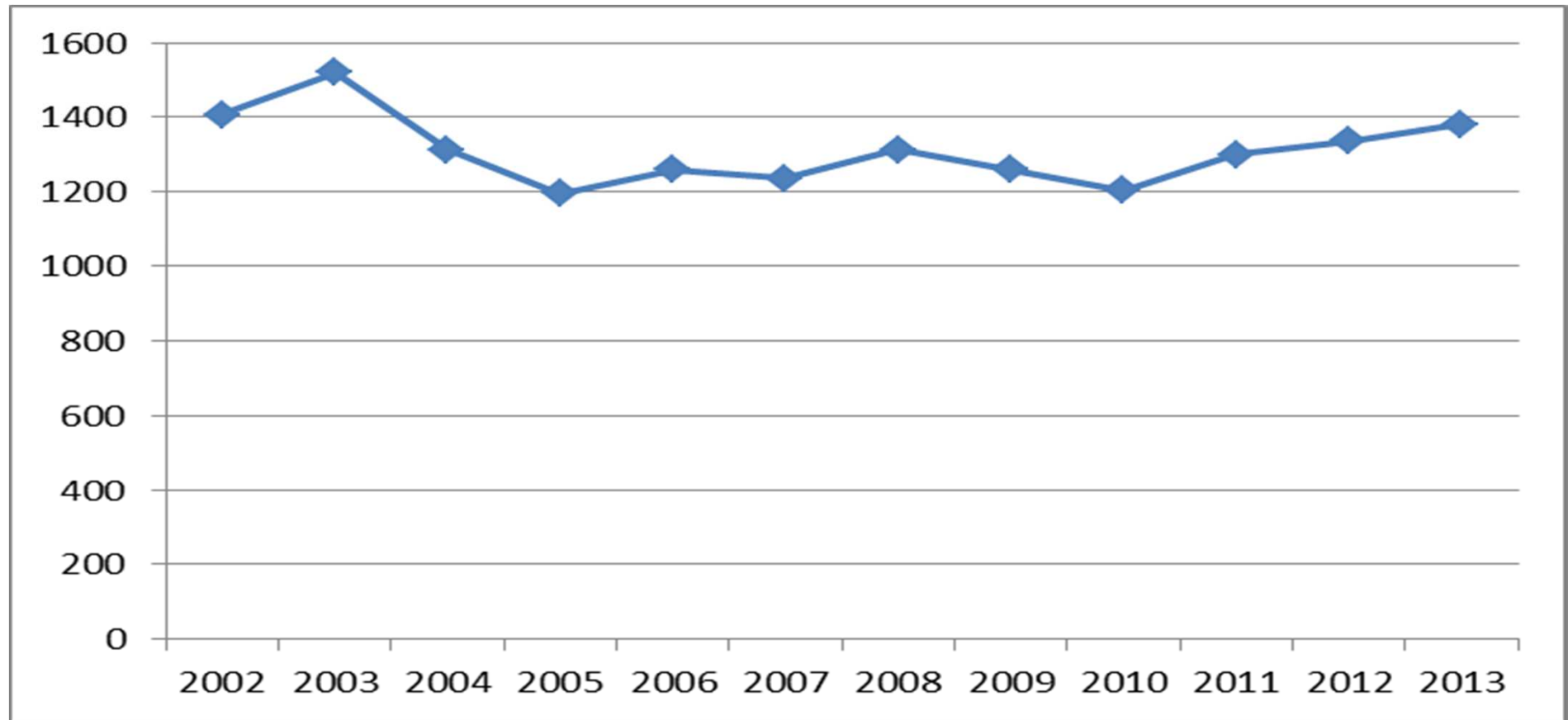


Ausgaben Anteilsmässig





Aufwandentwicklung je Einwohner



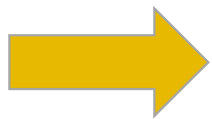
- Der Gesamtaufwand pro Bürger bleibt seit 2004 relativ konstant
- Leichte Steigerung ab 2012 aufgrund Betreibungsamt und Erbschaftsamt

Übersicht Erträge

Vergleich der Rechnung 2013 / Voranschlag 2013



	Rechnung 2013	Voranschlag 2013	Differenz
	Ertrag	Ertrag	Ertrag
0 ALLG. VERWALTUNG	544.622	611.450	-66.828
1 ÖFF. SICHERHEIT	7.073.409	6.982.500	+90.909
2 BILDUNG (inkl. Schulhäuser)	2.226.688	2.036.850	+189.838
3 KULTUR UND FREIZEIT	0	0	0
4 GESUNDHEIT	0	0	0
5 SOZIALE WOHLFAHRT	0	0	0
6 VERKEHR	0	0	0
7 UMWELT/RAUMORD.	117.918	123.300	-5.382
8 VOLKSWIRTSCHAFT	275.107	160.000	+115.107
9 FINANZEN/STEUERN	24.060.940	26.472.000	-2'411.060
Total Ertrag	34.298.685	36.386.100	-2.087.415



■ Tiefere Erträge als budgetiert

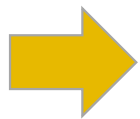
- 3 von 10 Budgetpositionen mit höheren Erträgen
- Gesamtertrag liegt um 5,7 % unter dem Budget (Steuereinnahmen)

Übersicht Erträge

Vergleich der Rechnung 2013 / Rechnung 2012



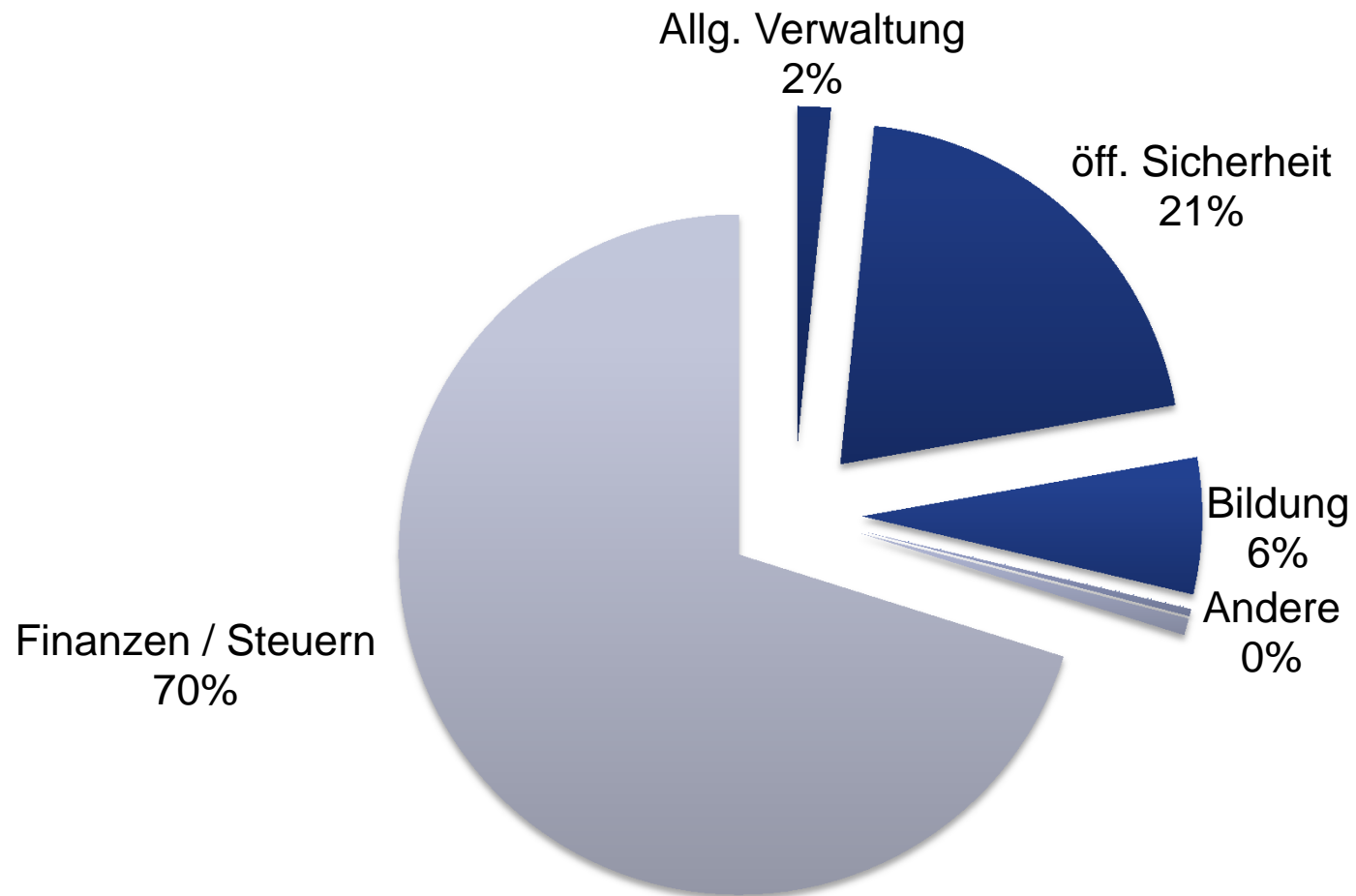
		Rechnung 2013	Rechnung 2012	Differenz
		Ertrag	Ertrag	Ertrag
0	ALLG. VERWALTUNG	544.622	594.439	-49.817
1	ÖFF. SICHERHEIT	7.073.409	7.112.221	-38.812
2	BILDUNG (inkl. Schulhäuser)	2.226.688	2.504.686	-277.998
3	KULTUR UND FREIZEIT	0	0	0
4	GESUNDHEIT	0	1.505	-1.505
5	SOZIALE WOHLFAHRT	0	0	0
6	VERKEHR	0	0	0
7	UMWELT/RAUMORD.	117.918	140.925	-23.007
8	VOLKSWIRTSCHAFT	275.107	112.179	+162.928
9	FINANZEN/STEUERN	24.060.940	26.396.900	-2.335.960
Total Ertrag		34.298.685	36.862.855	-2.564.170



- **Gesamtreduktion der Erträge gegenüber 2012 (Steuern)**
 - 1 von 10 Positionen mit höheren Erträgen
 - Gesamtertrag liegt um 7% unter der Rechnung 2012

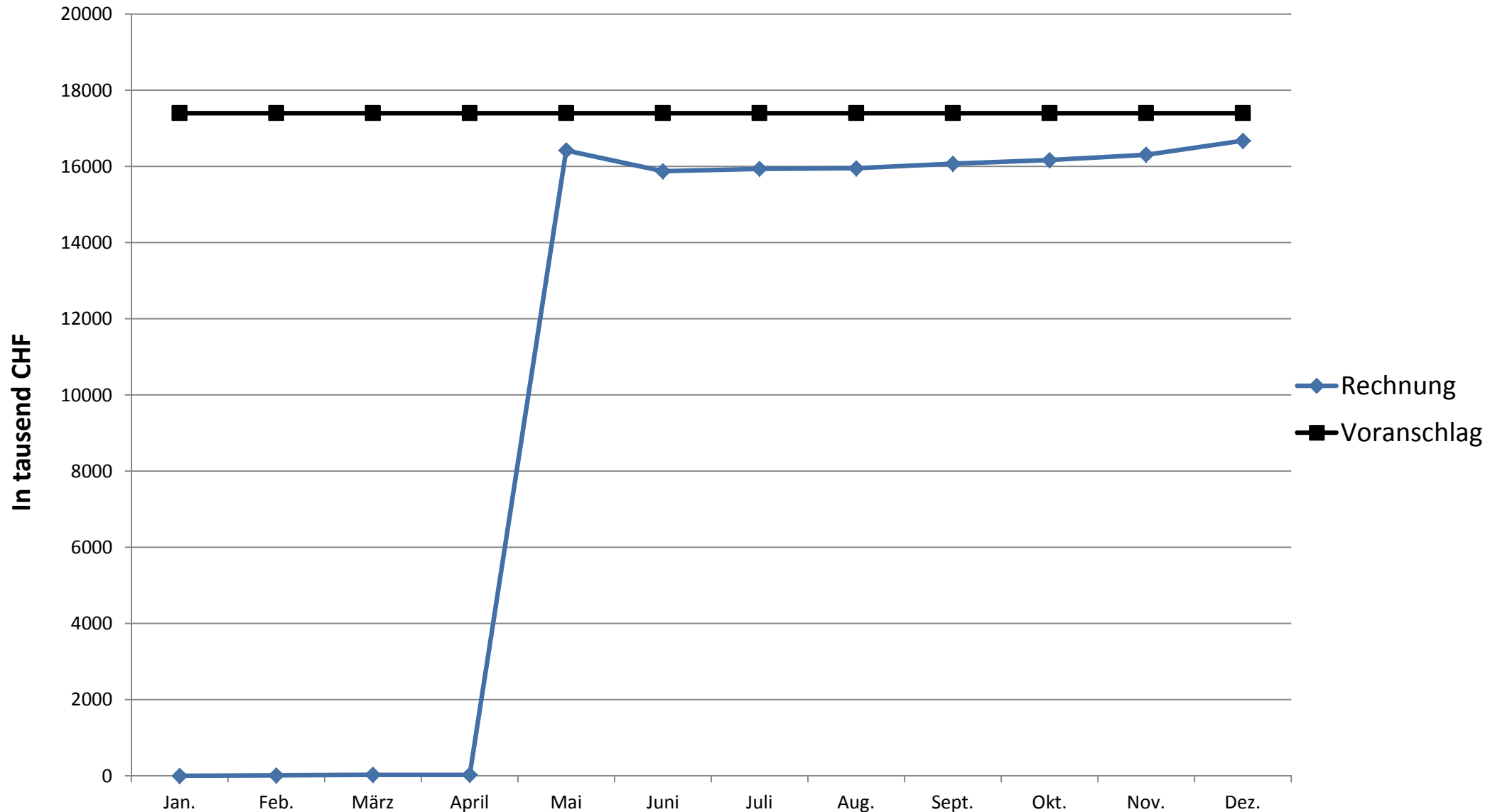


Einnahmen Anteilsmässig



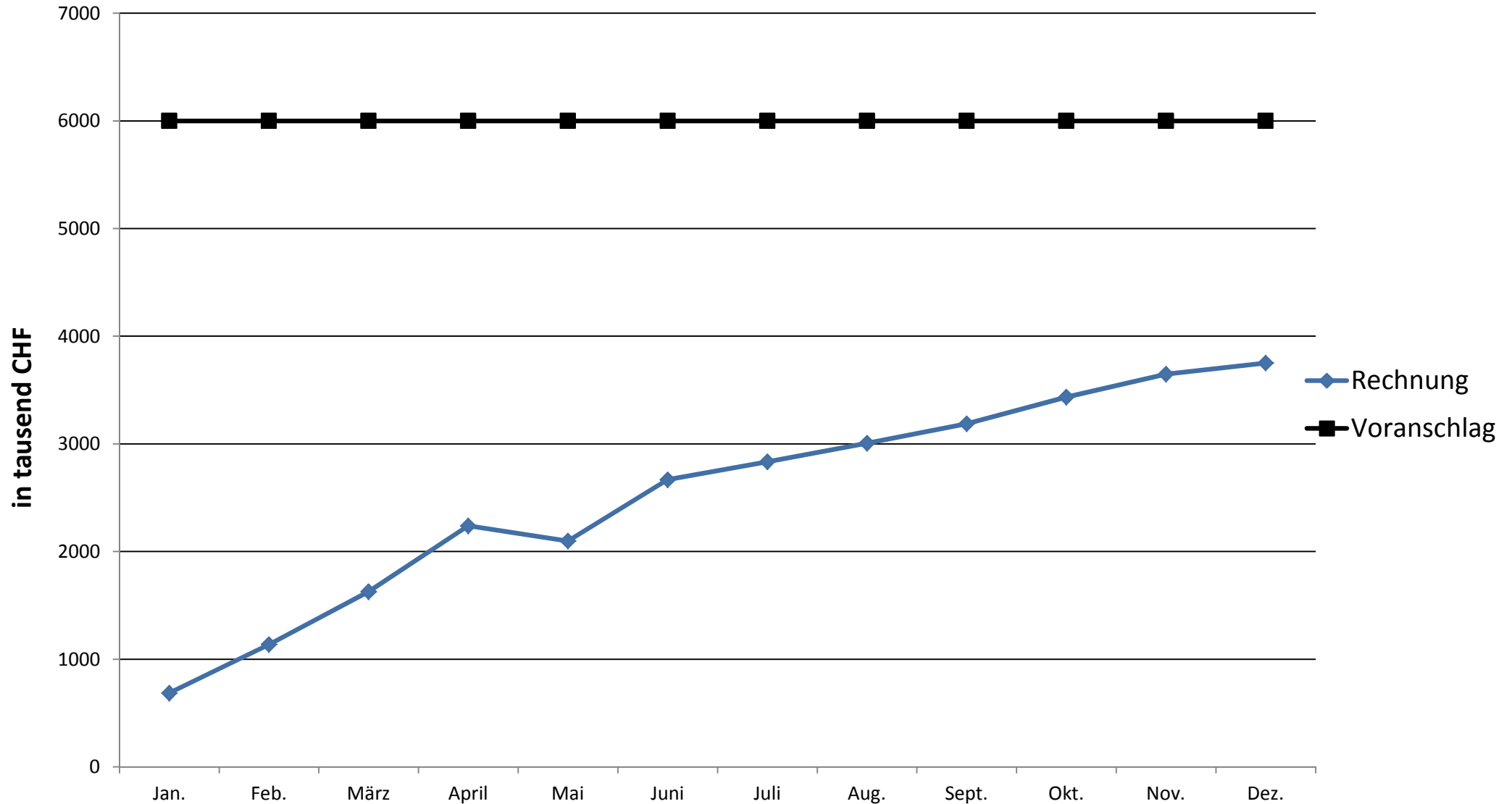
Steuereinnahmen Rechnung 2013 (1/2)

Ordentliche Steuern – Jahresverlauf



Steuereinnahmen Rechnung 2013 (2/2)

Nachträge Vorjahre – Jahresverlauf



Steuereinnahmen Rechnung 2013 (3/3)

Gesamtbild

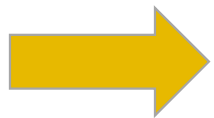
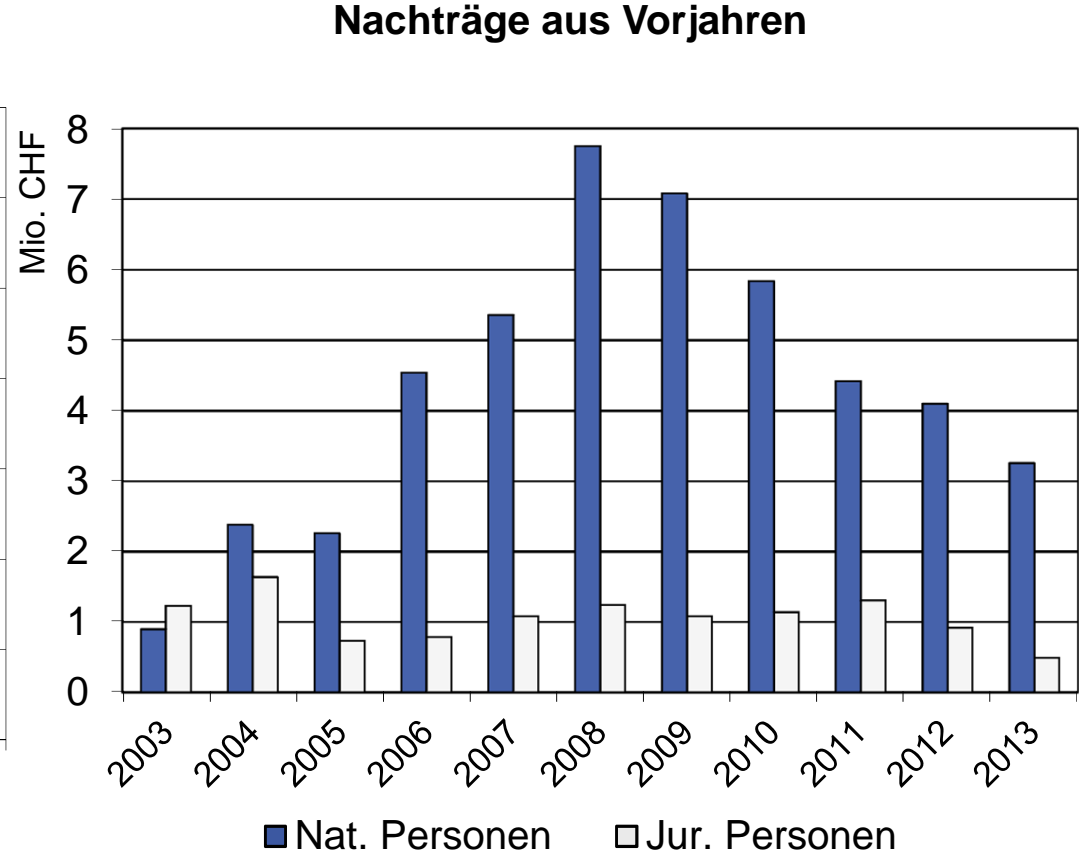
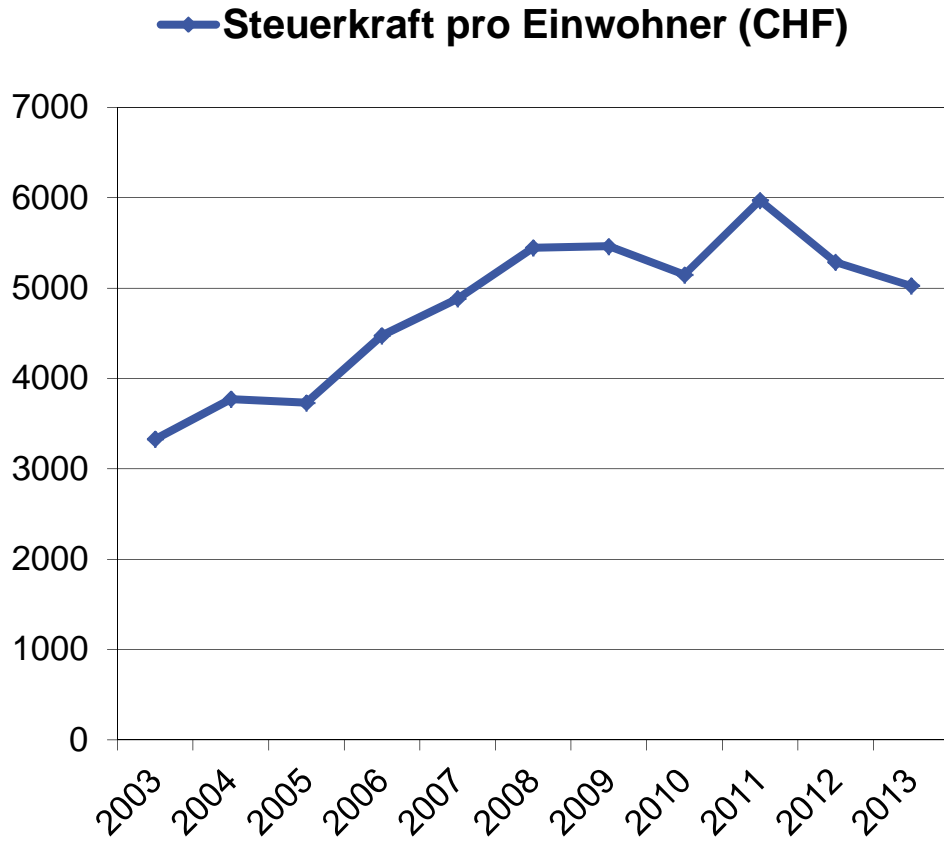


(in CHF 1'000)	Budget 2013	RG 2013	Differenz	In Prozent
Ordentliche Steuern	17.400	16.676	-724	-4,2%
Nachträge Vorjahre	6.000	3.752	-2.248	-37,5%
Total	23.400	20.428	-2.972	-12,7%



- Tiefere Einnahmen bei den ordentlichen Steuern, zu optimistische Prognose
- Starke Abnahme der Nachträge aus Vorjahren

Steuern: Steuerkraft pro Einwohner und tendenziell sinkende Steuernachträge aus Vorjahren

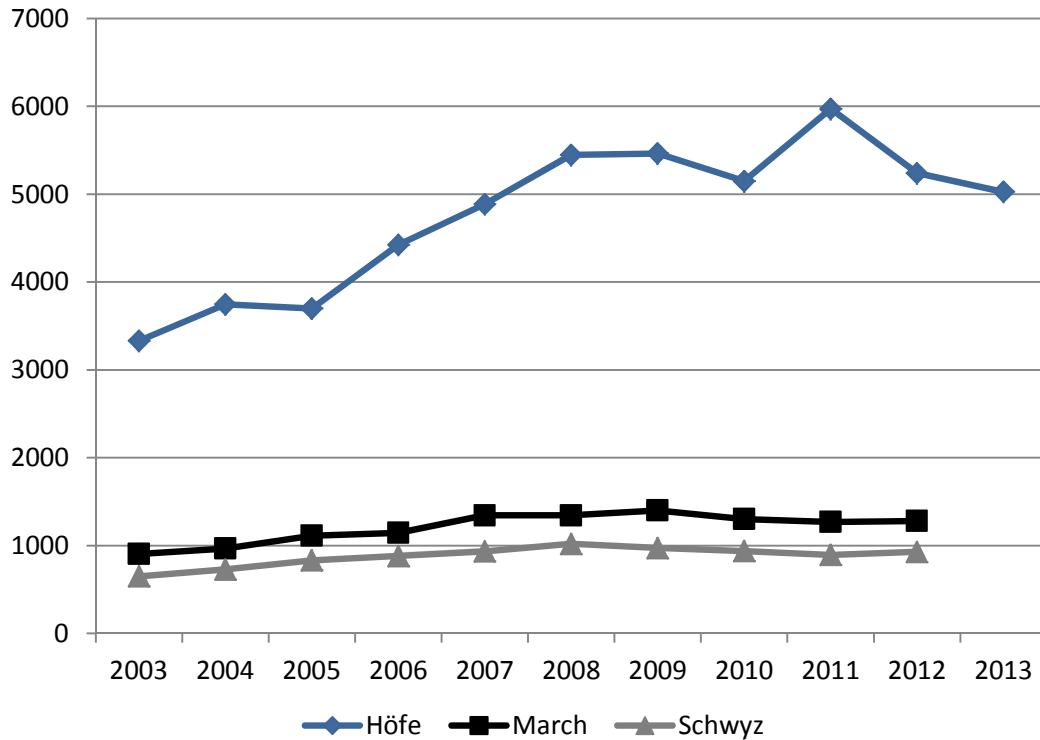


- Rückgang der Steuerkraft
- Nachträge aus Vorjahren sinken weiter

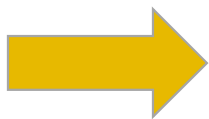
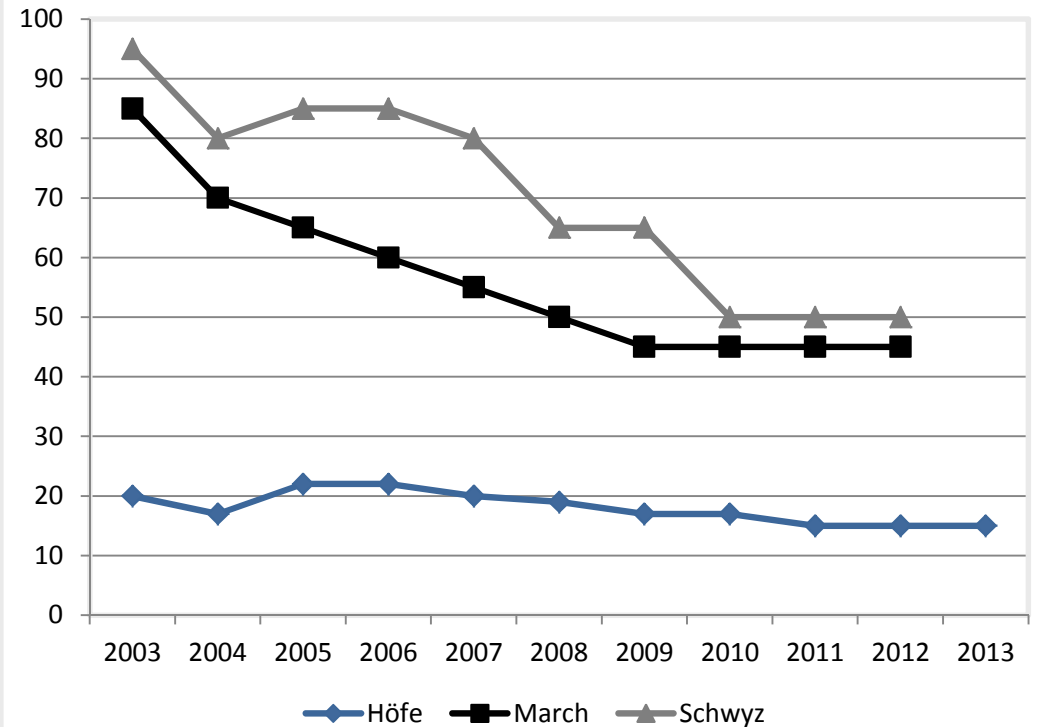
Steuerkraft und Steuerfuss im Vergleich mit den anderen Schwyzer Mehrgemeindebezirken



Steuerkraft pro Bürger in CHF

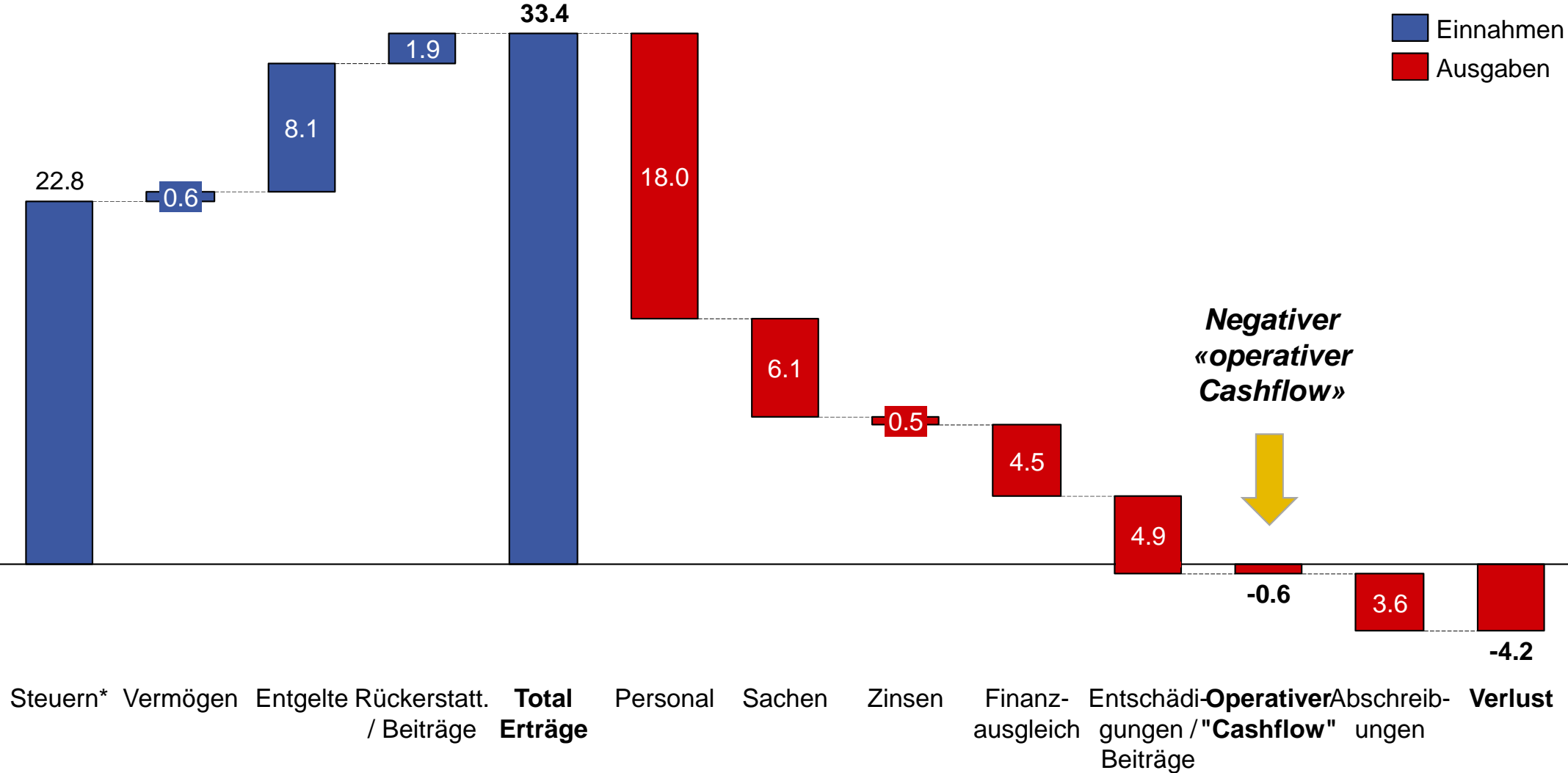


Steuerfuss (%)



- Der Steuerfuss wird der Steuerkraft angepasst
- Höfe mit hoher Steuerkraft und tiefem Steuerfuss

Die laufenden Ausgaben konnten 2013 nicht mehr mit den laufenden Einnahmen gedeckt werden



* Inklusive Grundstückgewinnsteuer

Zusammenfassung laufende Rechnung 2013



Total Aufwand **38'486'956**
(Minderaufwand gegen Budget 2013 -2'044'094 / -5,1%)

Total Ertrag **34'298'685**
(Mindenertrag gegen Budget 2013 -2'087'415 / -5,7%)

Aufwandüberschuss **(-) 4'188'271**

Steuerfuss 2013 **15%**
(Rechnung 2012: 15 %)



Übersicht zur Versammlung und zu den Traktanden

■ Traktanden

- Wahl der Stimmenzähler
- Genehmigung von Nachkrediten zur Laufenden Rechnung 2013

● **Bericht zur Rechnung 2013**

– Laufende Rechnung

– **Bestandesrechnung**

- Genehmigung der Rechnung 2013



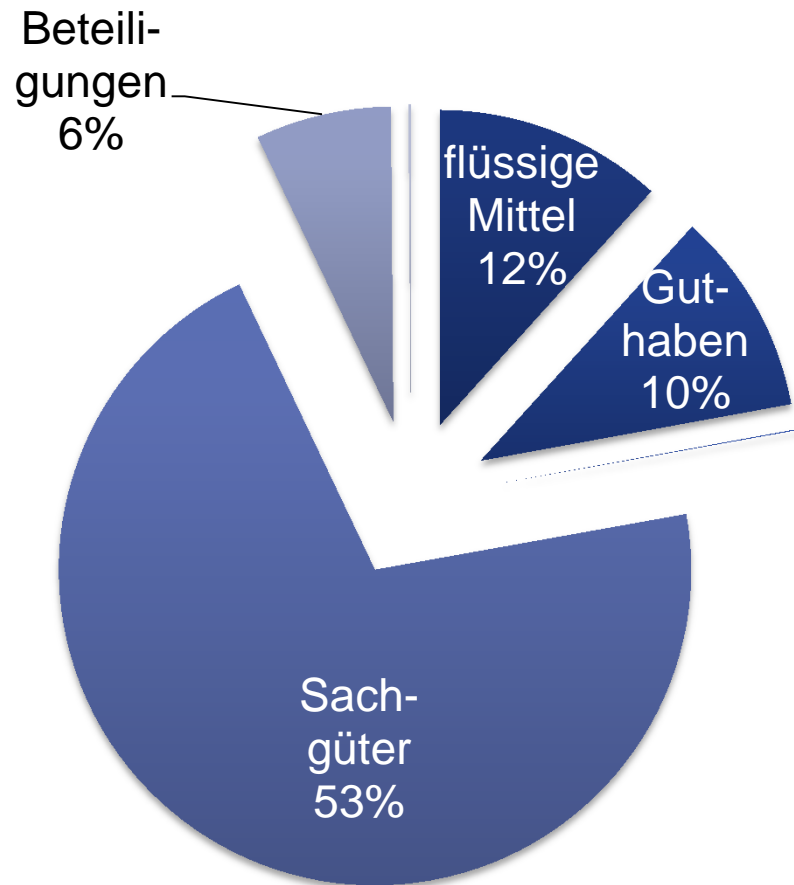
Übersicht über die Bestandesrechnung

	31.12.2013	01.01.2013	Veränderung
AKTIVEN			
Finanzvermögen	10.232.758	19.433.657	-9.200.899
Verwaltungsvermögen	35.902.004	38.536.005	-2.634.001
TOTAL	46.134.762	57.969.662	-11.834.900
PASSIVEN			
Fremdkapital	22.886.489	30.533.118	-7.646.629
<i>davon laufende Verpflichtungen</i>	4.886.489	12.533.118	-7.646.629
<i>davon mittel- und langfristige Schulden</i>	18.000.000	18.000.000	0
Eigenkapital	23.248.273	27.436.544	-4.188.271
TOTAL	46.134.762	57.969.662	-11.834.900

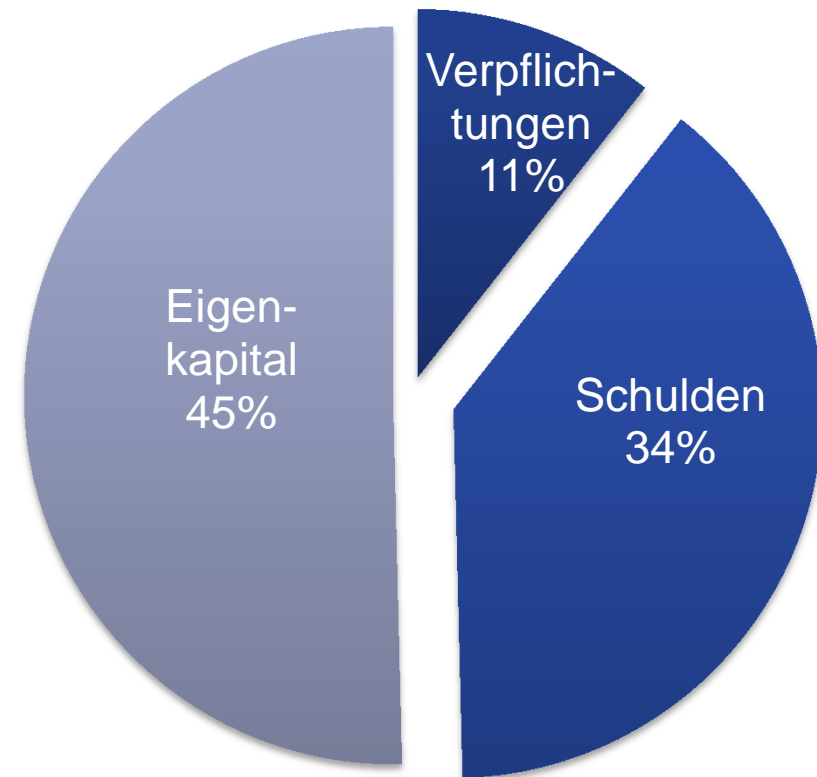


Übersicht über die Bestandesrechnung

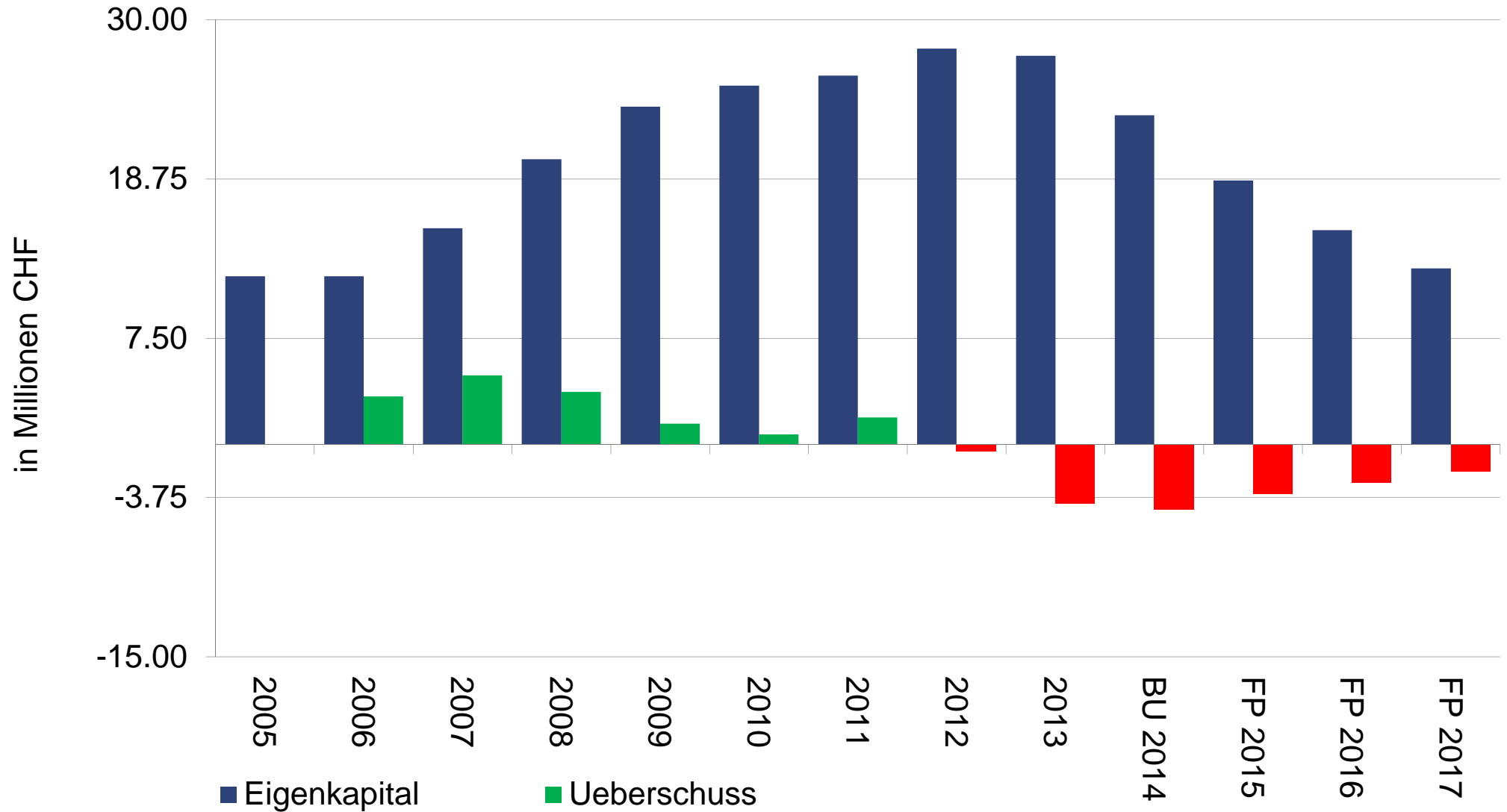
Aktiven 2013



Passiven 2013



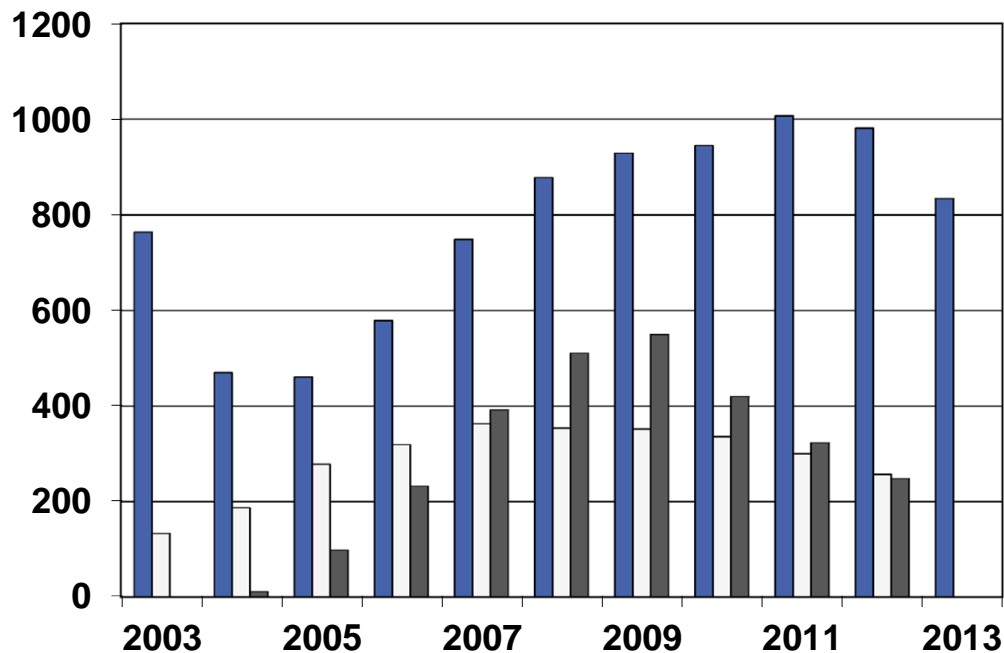
Die Eigenkapitalentwicklung zeigt, dass wir nah an einer ausgeglichenen Rechnung liegen





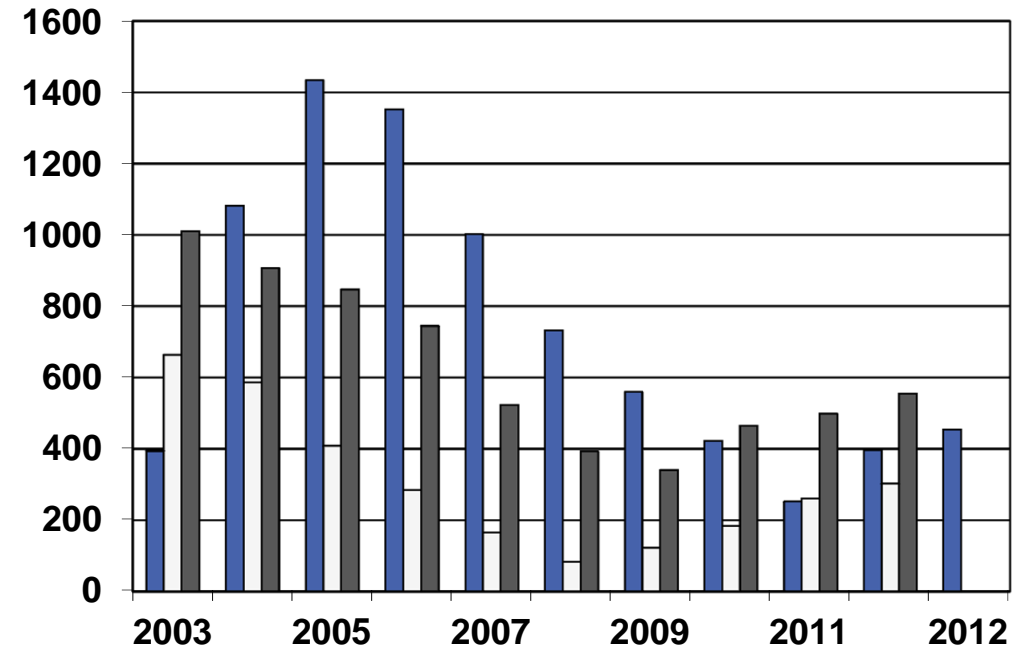
Eigenkapital und Nettoschuld je Einwohner

Eigenkapital pro Einwohner (CHF)

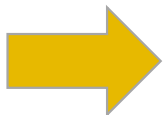


■ Höfe □ March ■ Schwyz

Nettoschuld pro Einwohner (CHF)



■ Höfe □ March ■ Schwyz



■ Die finanzielle Verfassung gestaltet sich schwieriger

- Eigenkapital wird abgebaut
- kein Abbau der Schulden, jedoch nur noch minimale Liquidität vorhanden



Übersicht zur Versammlung und zu den Traktanden

■ Traktanden

- Wahl der Stimmenzähler
- Genehmigung von Nachkrediten zur Laufenden Rechnung 2013
- Bericht zur Rechnung 2013
- **Genehmigung der Rechnung 2013**



Bericht der RPK zur Rechnung 2013

- Die RPK beantragt, die Rechnung 2013 zu genehmigen.



Antrag des Bezirksrates an die Bezirksversammlung

- **Die Bezirksversammlung genehmigt die Rechnung für das Jahr 2013.**

Herzlichen Dank!



Bezirk Höfe

www.hoefe.ch

Die Amtsträger des Bezirks (von links nach rechts)

Roland Dreier, Bezirksweibel / Meinrad Kälin, Bezirksrat Gewässer und Landwirtschaft / Stefan Bättig, Bezirksrat Bildung / Diego Föllmi, Bezirksrat Verkehr und Energie / Yolanda Fumagalli, Bezirksrätin Schlichtung, EDV / Richard Kälin, Bezirksammann Gesundheitswesen / Franz Tschümperlin, Statthalter Liegenschaften / Mark Steiner, Säckelmeister Finanzen / Esterelle Stocker, Ratschreiberin
