



Bezirk Höfe

www.hoefe.ch

**Hansueli Kälin, Bezirksammann
Mark Steiner, Säckelmeister**

Der Bezirksrat heisst sie herzlich Willkommen!

Bezirksversammlung vom 15. April 2009



Übersicht zur Versammlung und den Traktanden

■ Traktanden

- Wahl der Stimmenzähler
- Genehmigung von Nachkrediten zur Laufenden Rechnung 2008
- Bericht zur Rechnung 2008
- Genehmigung der Rechnung 2008



Übersicht zur Versammlung und den Traktanden

■ Traktanden

● **Wahl der Stimmenzähler**

- Genehmigung von Nachkrediten zur Laufenden Rechnung 2008
- Bericht zur Rechnung 2008
- Genehmigung der Rechnung 2008



Übersicht zur Versammlung und den Traktanden

■ Traktanden

- Wahl der Stimmenzähler
- **Genehmigung von Nachkrediten zur Laufenden Rechnung 2008**
- Bericht zur Rechnung 2008
- Genehmigung der Rechnung 2008

Nachkredite

Erläuterungen zu den wesentlichen Veränderungen



Nachkredite Laufende Rechnung 2008

- Sämtliche zusätzlichen Aufwände sind auf den Seiten 8 – 10 ersichtlich

- Total Fr. 374'021.30

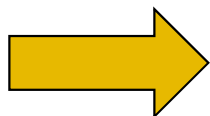
Nachkredite Investitionsrechnung 2008

- Es sind keine Nachkredite bei den Investitionen vorhanden

Übersicht Nachkredite



	Nachkredite
0 ALLG. VERWALTUNG	14.811
1 ÖFF. SICHERHEIT	2.296
2 BILDUNG	77.620
2 BILDUNG / Schulhäuser	219.933
3 KULTUR UND FREIZEIT	0
4 GESUNDHEIT	0
5 SOZIALE WOHLFAHRT	3.600
6 VERKEHR	0
7 UMWELT/RAUMORD.	53.734
8 VOLKSWIRTSCHAFT	2.025
9 FINANZEN/STEUERN	0
Total	374.021.30



1,02 % Nachkredite auf Gesamtaufwand



Bericht der RPK zu den Nachkrediten

- **Die RPK beantragt die Nachkredite zur laufenden Rechnung 2008 zu genehmigen.**



Antrag des Bezirksrates an die Bezirksversammlung

- **Die Bezirksgemeinde genehmigt die Nachkredite für das Jahr 2008.**



Übersicht zur Versammlung und den Traktanden

■ Traktanden

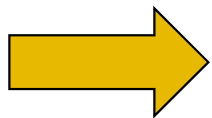
- Wahl der Stimmenzähler
- Genehmigung von Nachkrediten zur Laufenden Rechnung 2008
- **Bericht zur Rechnung 2008**
- Genehmigung der Rechnung 2008

Übersicht Aufwände

Vergleich der RG 2008 / Budget 2008



		Rechnung 2008	Voranschlag 2008	Differenz
		Aufwand	Aufwand	Aufwand
0	ALLG. VERWALTUNG	1.108.752	1.099.500	+9.252
1	ÖFF. SICHERHEIT	4.681.494	5.048.700	-367.206
2	BILDUNG	19.434.499	19.305.600	+128.899
3	KULTUR UND FREIZEIT	42.770	50.000	-7.230
4	GESUNDHEIT	1.085.352	1.136.350	-50.998
5	SOZIALE WOHLFAHRT	107.539	100.000	+7.539
6	VERKEHR	2.092.042	2.579.000	-486.958
7	UMWELT/RAUMORD.	92.106	7.100	+85.006
8	VOLKSWIRTSCHAFT	182.032	203.100	-21.068
9	FINANZEN/STEUERN	6.995.509	6.923.050	+72.459
Total Aufwand		35.822.094	36.452.400	-630.306

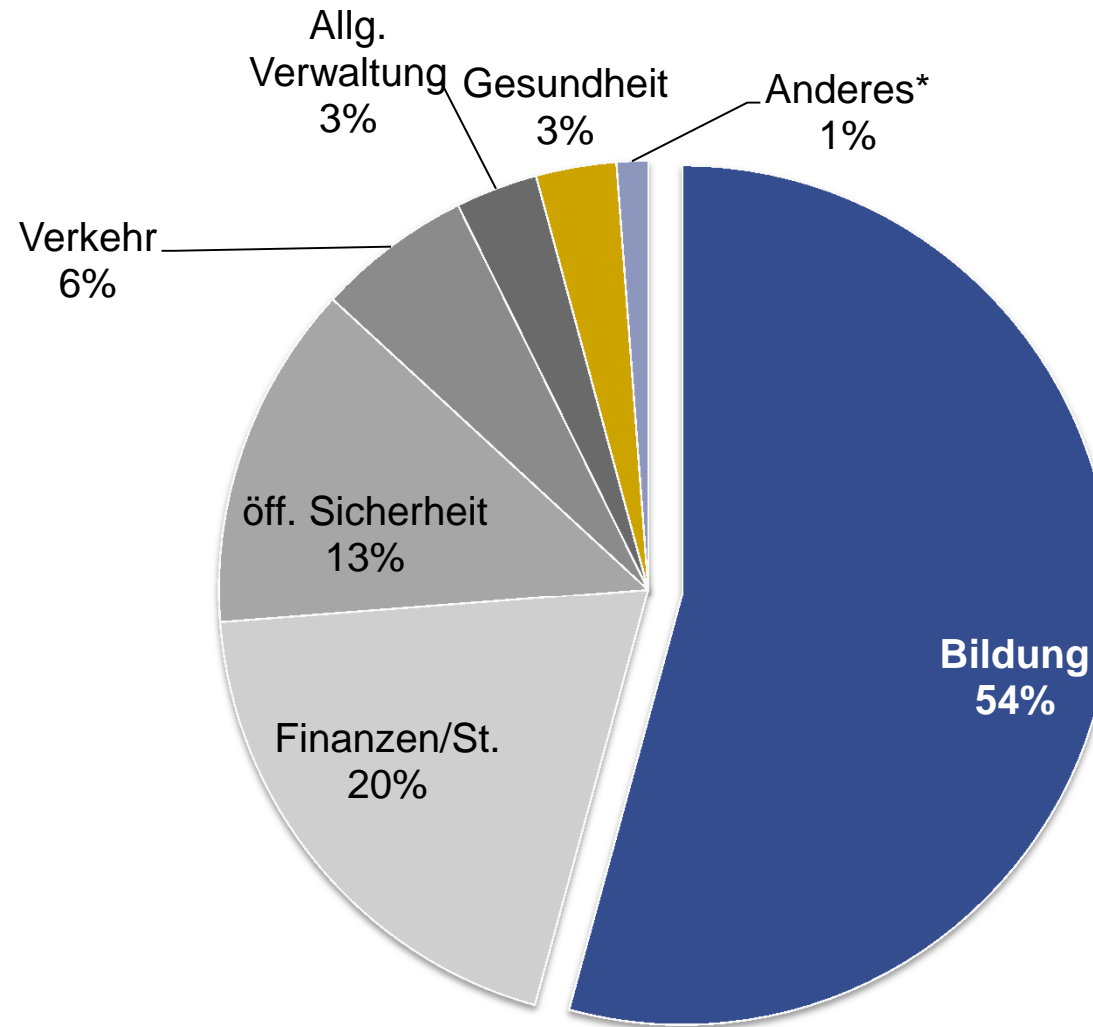


■ Tiefere Aufwände

- 5 von 10 Budgetpositionen mit unterschrittenen Budgets
- Gesamtaufwand liegt um **1,7% unter dem Budget**



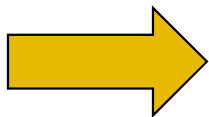
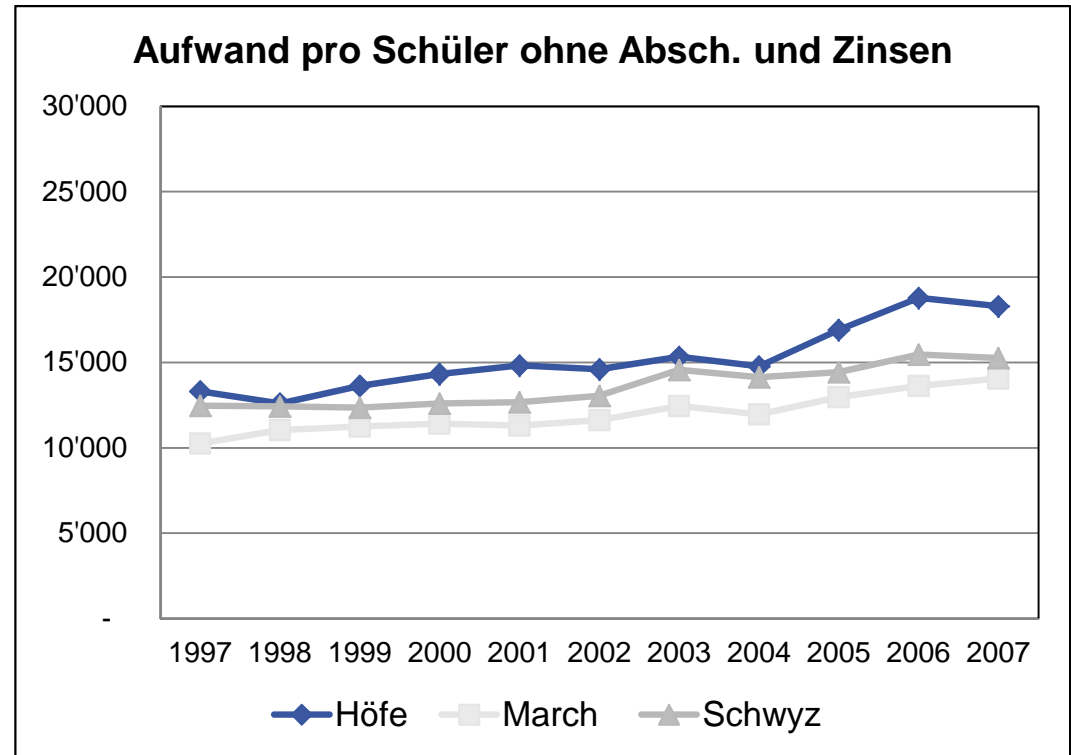
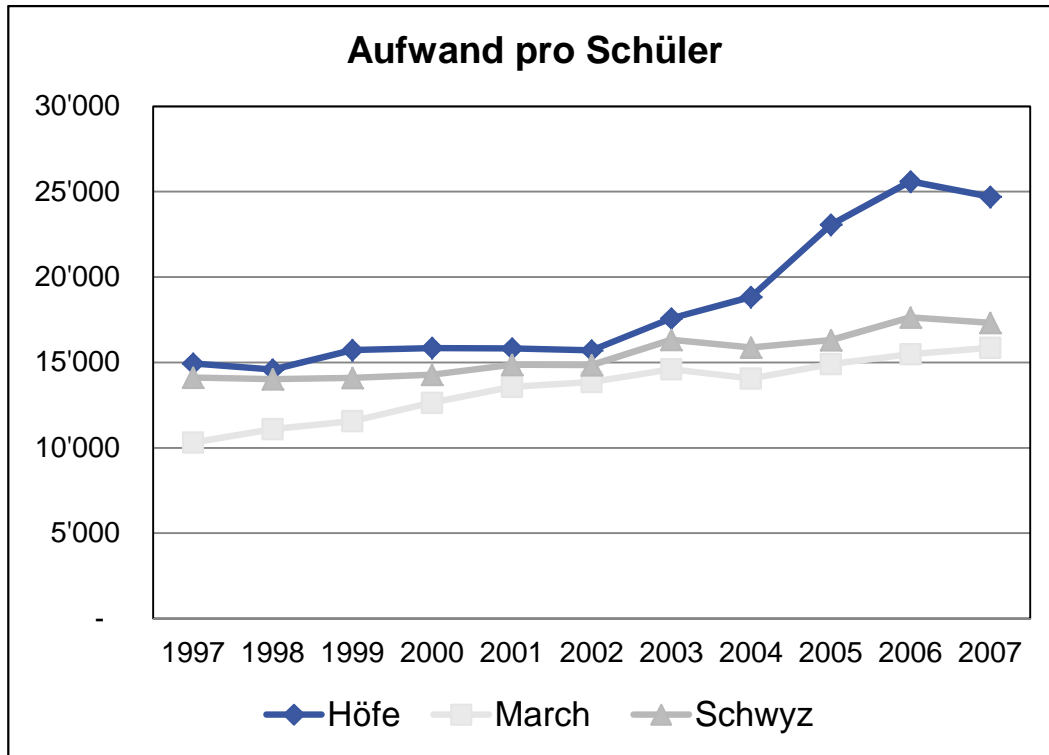
Ausgaben Anteilsmässig



*Soziale Wohlfahrt, Umwelt & Raumordnung, Kultur & Freizeit, Volkswirtschaft



Hauptausgaben für Bildung: Kosten pro Schüler im Detail



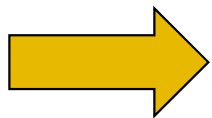
- Begründung für hohe Kosten pro Schüler
 - Abschreibung der Investitionen in Schulstandorte (Weid, Leutschen)
 - Geringer Unterschied: Gute Klassengrössen, Schulleitungen

Übersicht Erträge

Vergleich der RG 2008 / Budget 2008



		Rechnung 2008	Voranschlag 2008	Differenz
		Ertrag	Ertrag	Ertrag
0	ALLG. VERWALTUNG	417.264	360.700	+56.564
1	ÖFF. SICHERHEIT	4.274.840	4.008.000	+266.840
2	BILDUNG	2.753.337	2.475.700	+277.637
3	KULTUR UND FREIZEIT	0	0	0
4	GESUNDHEIT	0	0	0
5	SOZIALE WOHLFAHRT	0	0	0
6	VERKEHR	216.053	0	+216.053
7	UMWELT/RAUMORD.	38.748	0	+38.748
8	VOLKSWIRTSCHAFT	125.215	140.000	-14.785
9	FINANZEN/STEUERN	31.716.384	27.331.000	+4.385.384
Total Ertrag		39.541.840	34.315.400	+5.226.440

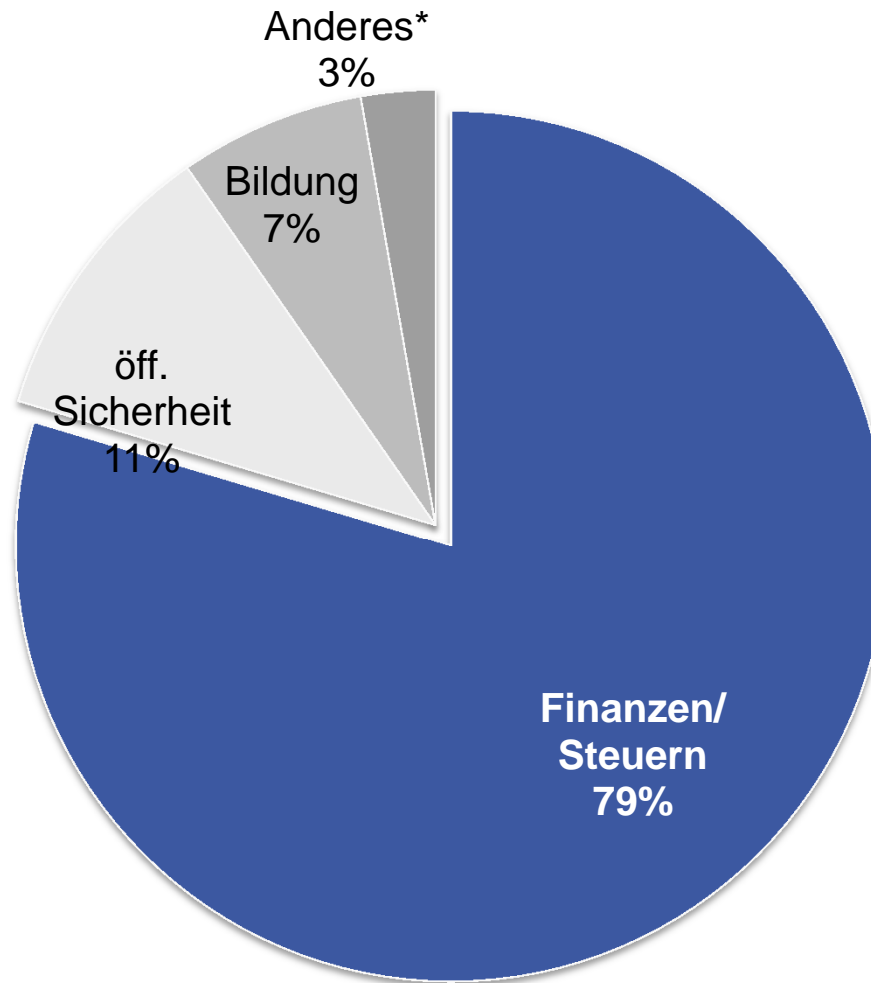


■ Höhere Erträge

- 6 von 10 Budgetpositionen mit höheren Erträgen
- Gesamtertrag liegt um 15,2% über dem Budget



Einnahmen Anteilsmässig



* Soziale Wohlfahrt, Umwelt & Raumordnung, Kultur & Freizeit, Volkswirtschaft, Verkehr, Gesundheit

Steuereinnahmen Rechnung 2008 (1/3)

Ordentliche Steuern



(in CHF 1'000)	Budget 2008	RG 2008	Differenz	In Prozent
Natürliche Personen	15'000	15'541	+541	+3.6%
Juristische Personen	4'950	3'592	-1'358	-27.4%
Total	19'950	19'133	-817	-4,1%

Steuereinnahmen Rechnung 2008 (2/3)

Nachträge Vorjahre



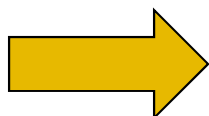
(in CHF 1'000)	Budget 2008	RG 2008	Differenz	In Prozent
Natürliche Personen	2'900	7'753	+4'853	+167.3%
Juristische Personen	1'000	1'247	+247	+24.7%
Total	3'900	9'000	+5'100	+130.8%

Steuereinnahmen Rechnung 2008 (3/3)

Gesamtbild



(in CHF 1'000)	Budget 2008	RG 2008	Differenz	In Prozent
Ordentliche Steuern	19'950	19'133	-817	-4.1%
Nachträge Vorjahre	3'900	9'000	+5'100	+130.8%
Total	23'850	28'133	+4'283	+18%

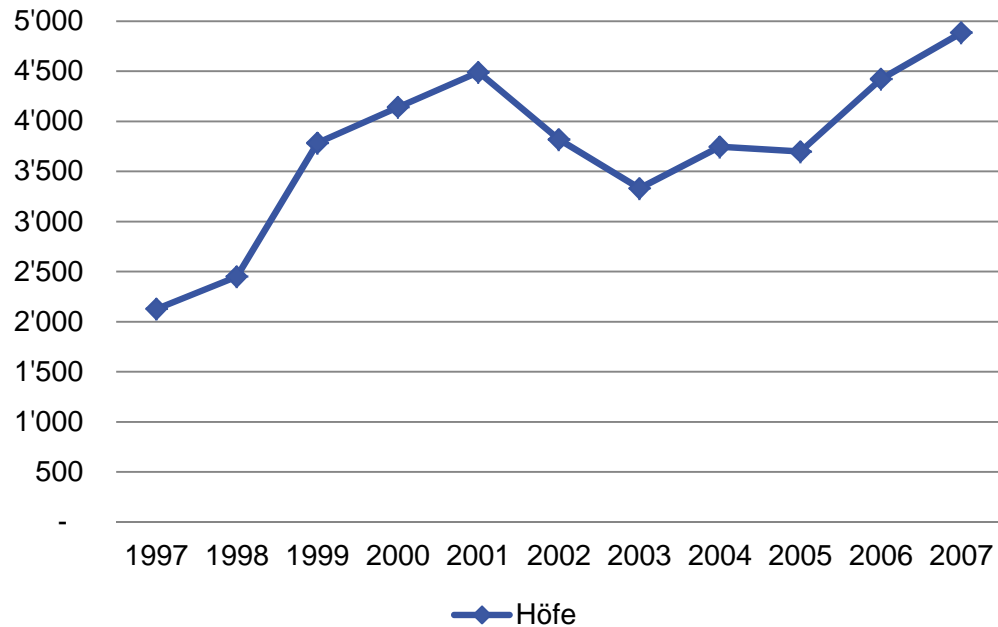


- **Durch die Finanzkrise sind die ord. Steuern leicht rückläufig**
- **Erheblich mehr Nachträge aus Vorjahren**

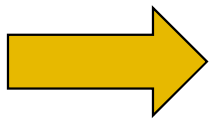
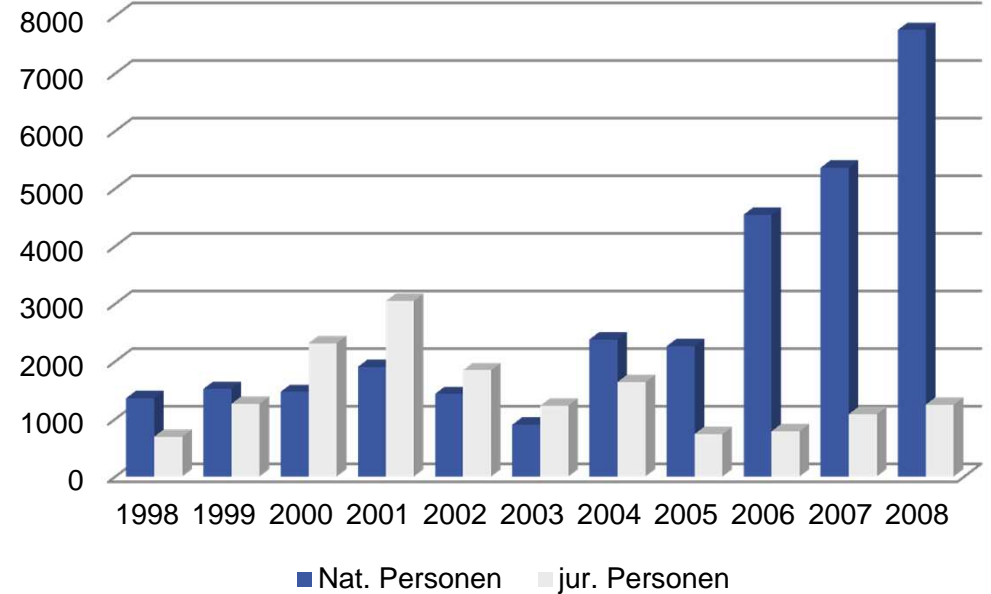


Steuern: Unvorhersehbare Nachträge aus Vorjahren

Steuerkraft pro Einwohner



Nachträge aus Vorjahren

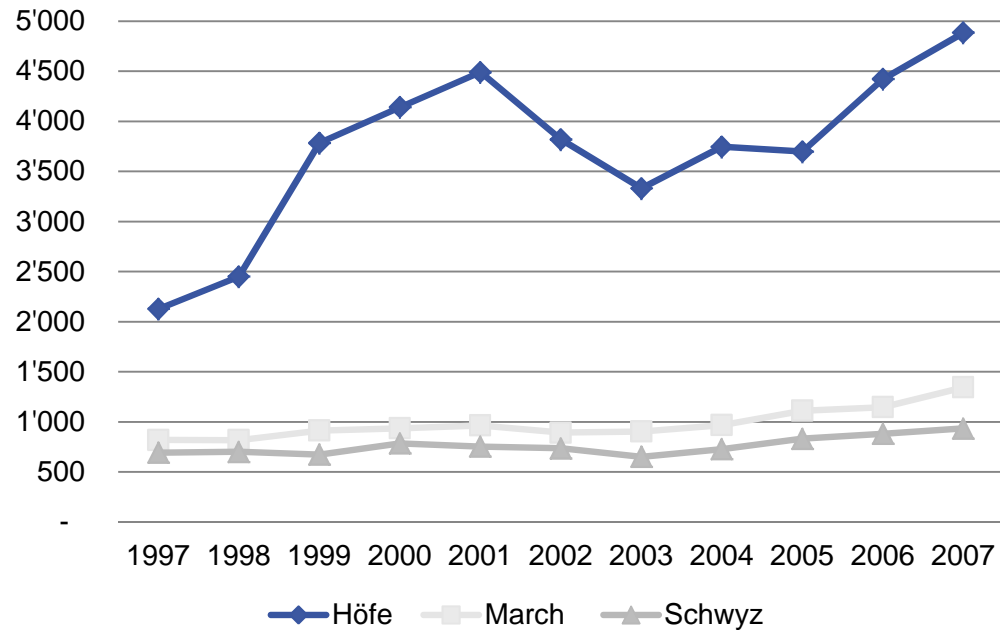


- Steuerkraft 2004-2007 ist ähnlich stark gestiegen wie 1998-2001
- Aber Nachträge haben sich vervielfacht

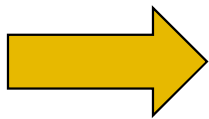
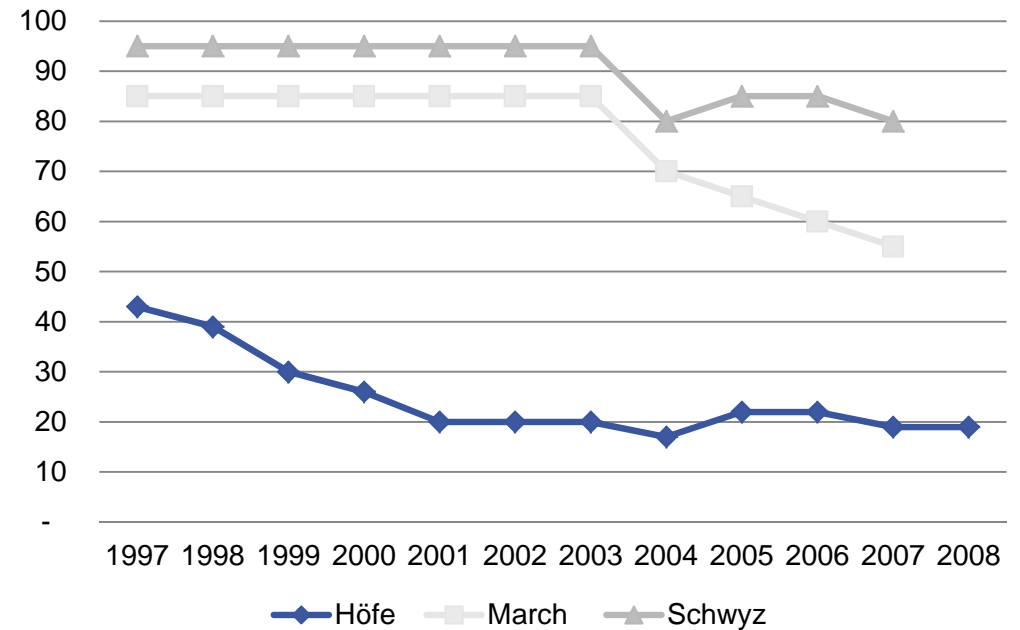


Steuerkraft und Steuerfuss

Steuerkraft pro Einwohner



Steuerfuss



- Der Steuerfuss wird der Steuerkraft angepasst
- Höfe mit hoher Steuerkraft und tiefem Steuerfuss

Zusammenfassung Rechnung 2008



Total Aufwand	35'822'095
(Minderaufwand gegen Budget 2008 -630'305 / -1,7%)	

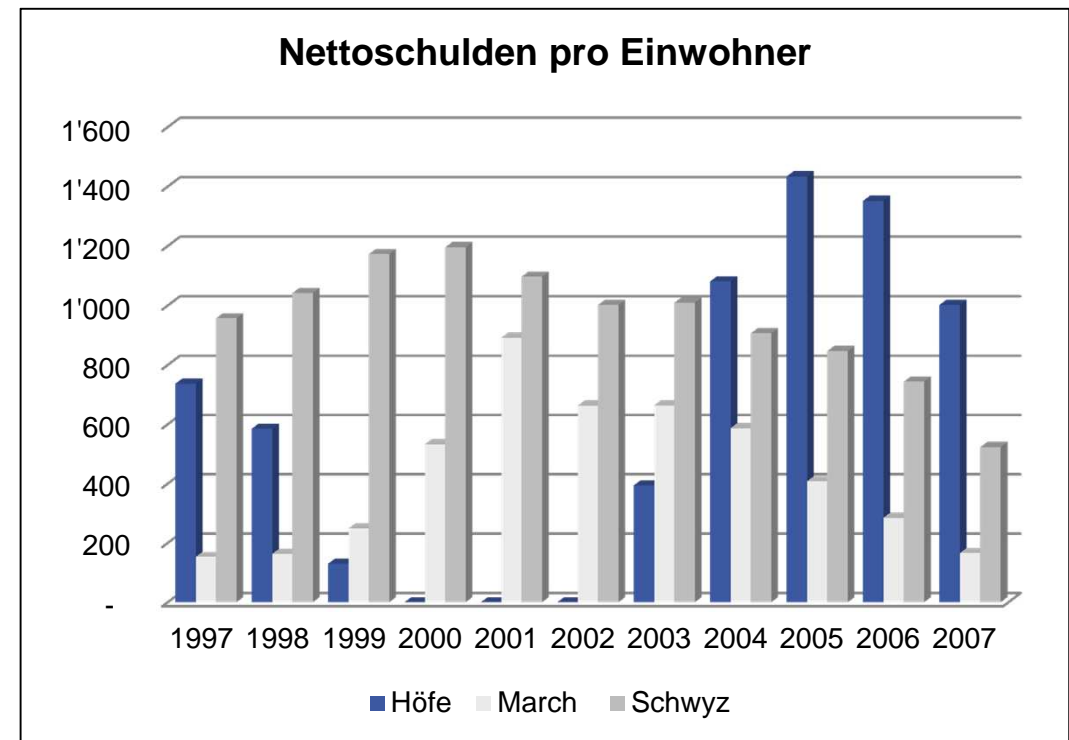
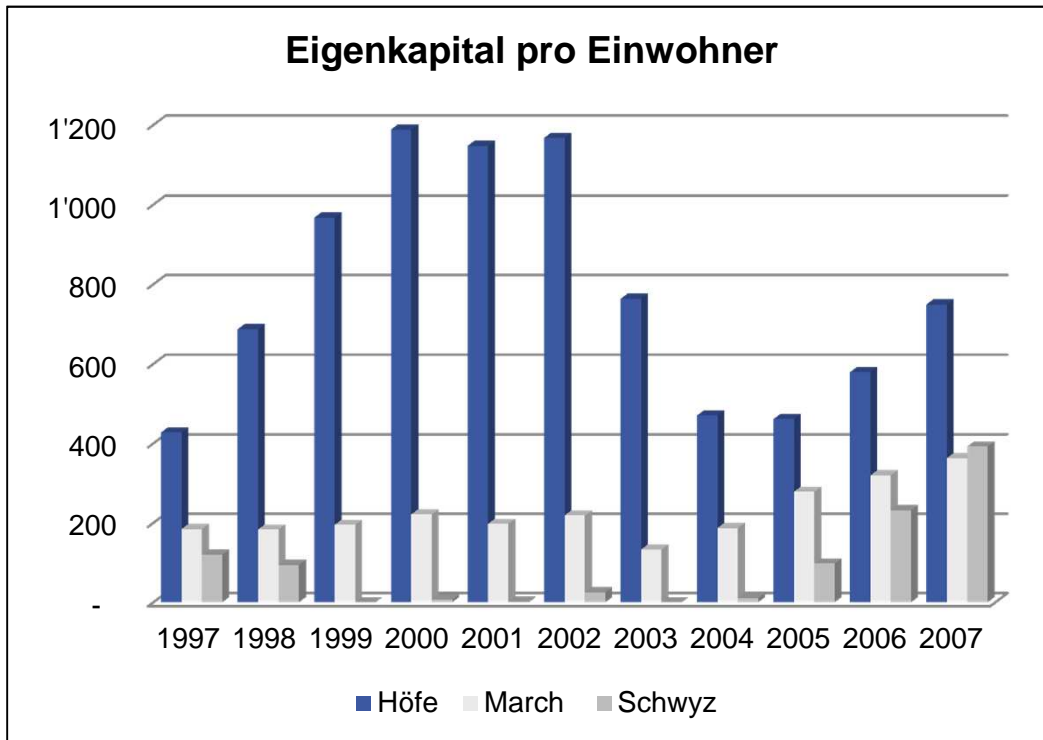
Total Ertrag	39'541'840
(Minderertrag gegen Budget 2008 +5'226'440 / +15,2%)	

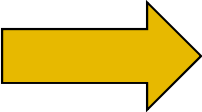
Ertragsüberschuss	(+) 3'719'745
--------------------------	----------------------

Steuerfuss 2008	19%
(Budget 2009: Reduktion auf 17 %)	



Eigenkapital und Nettoschuld je Einwohner



- 
- **Der Bezirk Höfe ist in sehr guter finanzieller Verfassung**
 - EK wird durch gute Steuererträge aufgebaut
 - Schneller Abbau der Schulden (von Investitionen in Schulstandorte)



Übersicht zur Versammlung und den Traktanden

■ Traktanden

- Wahl der Stimmenzähler
- Genehmigung von Nachkrediten zur Laufenden Rechnung 2008
- Bericht zur Rechnung 2008
- **Genehmigung der Rechnung 2008**



Bericht der RPK zur Rechnung 2008

- Die RPK beantragt die Rechnung 2008 zu genehmigen.



Antrag des Bezirksrates an die Bezirksversammlung

- **Die Bezirksversammlung genehmigt die Rechnung für das Jahr 2008.**



Fragen?

Herzlichen Dank!



Die Amtsträger des Bezirks
(von oben nach unten)

Toni Höfliger, Bezirksschreiber

Franz Tschümperlin, Bezirksrat
Liegenschaften

Meinrad Kälin, Bezirksrat
Gewässer und Landwirtschaft

Mathis Luchsinger, Bezirksrat
Verkehr und Energie

Beatrice Rohrer, Bezirksrätin
Bildung

Mark Steiner, Säckelmeister
Finanzen

Richard Kälin, Statthalter
Gesundheitswesen

Hansueli Kälin, Bezirksammann
Verwaltung, Schlichtung, EDV

Roland Dreier, Bezirksweibel



Bezirk Höfe

www.hoefe.ch