



Bezirk Höfe

Voranschlag 2009

Budgetgemeinde:

Mittwoch, 26. November 2008, 20.00 Uhr

in der Aula des Schulhauses «Riedmatt»

in Wollerau

Inhaltsverzeichnis

	Seite
Einladung zur Budgetgemeinde/Traktandenliste	1
Bericht des Säckelmeisters zum Voranschlag 2009	2
Übersicht über die Bezirksrechnung	4
Laufende Rechnung	
– Zusammenzug der laufenden Rechnung	5
– Bemerkungen zu Positionen	7
– Artengliederung der laufenden Rechnung	8
– Details der laufenden Rechnung	10
Investitionsrechnung	
– Zusammenzug der Investitionsrechnung	19
– Artengliederung der Investitionsrechnung	19
– Details der Investitionsrechnung	20
Bericht und Antrag der Rechnungsprüfungskommission	21
Finanzplan	22
Investitionsprogramm	25
Eigenkapitalentwicklung	26
Steuerfussentwicklung	26

Budgetgemeinde vom 26. November 2008

Traktanden

Anträge für Traktanden, die nicht der Urnenabstimmung unterliegen:

a) Wahl der Stimmenzähler

b) Genehmigung des Voranschlages 2009 und Festsetzung des Steuerfusses

Antrag des Bezirksrates:

- Die Bezirksgemeinde genehmigt den gedruckten Voranschlag für das Jahr 2009 mit einem Steuerfuss von 17%

Die stimmberechtigten Höfnerinnen und Höfner werden zur Teilnahme an der Budgetgemeinde freundlich eingeladen.

Bezirksrat Höfe

Der Bezirksammann: Hansueli Kälin

Der Ratschreiber: Toni Höfliger

Bericht zum Voranschlag 2009

Sehr geehrte Höfnerinnen und Höfner

Trotz der Finanzkrise dürfen wir uns auch im Jahr 2008 über höhere Steuereinnahmen, die wir vor allem den nachträglichen Steuern aus vergangenen Jahren verdanken, freuen. Zusammen mit der guten Ausgabendisziplin wird es 2008 zu einer weiteren Verbesserung der finanziellen Situation des Bezirks führen, was uns für das Budget und die Steuern 2009 Handlungsspielraum gibt. Da für die nächsten Jahre keine grossen Investitionen vorgesehen sind, ist es richtig, das Eigenkapital mittels einer weiteren Steuersenkung abzubauen. Gerade in der aktuellen Situation einer wirtschaftlichen Abschwächung ist es deshalb angebracht, unsere Bürger und Bürgerinnen zu entlasten, weshalb der Bezirksrat Ihnen eine Senkung des Steuersatzes von 19 % auf 17 % vorschlägt. Selbst bei dem erwarteten Rückgang der Steuereinnahmen durch die konjunkturelle Abschwächung können wir diese Steuersenkung verkraften. Es ist uns dabei wichtig, die Höfner Bürger um ca. 2 Millionen Franken zu entlasten; und zwar ohne die guten Leistungen des Bezirks vor allem im Sicherheits- und Schulwesen zu kürzen.

Sie erhalten heute den Voranschlag 2009, die Investitionsrechnung für das Jahr 2009, den Finanzplan für die Jahre 2010–2012 sowie das Investitionsprogramm 2010–2012. Eine Gegenüberstellung mit dem Voranschlag 2008 und der Rechnung 2007 gibt Ihnen Aufschluss über das Ausmass der Veränderungen. Auf Seite 7 finden Sie Bemerkungen zu einzelnen Positionen.

Bei der Investitionsrechnung wird lediglich für die Beiträge Wohnbauförderung und Meliorationen ein Investitionsbedarf von total CHF 35'000.– veranschlagt.

Im Finanzplan 2010–2012 und Investitionsplan 2010–2012 sind die bereits jetzt bekannten Projekte berücksichtigt.

Die Zukunft zeigt, dass für den Bezirk Höfe derzeit keine weiteren Investitionsprojekte geplant sind. Das per 31.12.2007 ausgewiesene Eigenkapital wird mit dem ausgeglichenen Ergebnis im Jahr 2008 gleich bleiben. Der Finanzplan zeigt auf, dass ebenso in den nächsten Jahren mit weiteren Mehraufwendungen von rund CHF 10,2 Mio. gerechnet werden muss. Dies führt zu einem massvollen Eigenkapitalabbau (siehe Grafik) und kann – da in den nächsten Jahren keine Investitionsprojekte anstehen – verkraftet werden.

Der Bezirksrat empfiehlt Ihnen, den Voranschlag 2009 mit einem Aufwandüberschuss von CHF 4'617'690.– und einem Nettoinvestitionsvolumen von CHF 35'000.– bei einem Steuerfuss von 0,17 Einheiten zur Genehmigung.

Bäch, 28. Oktober 2008

Mark Steiner, Säckelmeister

Bezirksrat**Austritt**

Kälin Hansueli, Felsenstrasse 41, 8832 Wollerau, Bezirksammann	SP	2010
Kälin Richard, Breitenstrasse 76c, 8832 Wilen, Statthalter	CVP	2010
Steiner Mark, Seestrasse 18, 8806 Bäch, Säckelmeister	FDP	2010
Luchsinger Mathias, Rohnenstrasse 23, 8835 Feusisberg	FDP	2010
Tschümperlin Franz, Seestrasse 42, 8806 Bäch	SP	2010
Kälin Meinrad, Bueleggstrasse 10, 8835 Feusisberg	CVP	2012
Rohrer Beatrice, Frohburgstrasse 42a, Wollerau	SP	2012

Bezirkskanzlei

Höfliger Toni, Schlyffistrasse 49, 8832 Wilen, Ratschreiber		2012
---	--	------

Bezirkskassieramt

Müller Christoph, Lindenhofweg 10, 8806 Bäch

Rechnungsprüfungskommission

Tschäppeler Roland, Waldisbergweg 84, 8807 Freienbach		2010
Anliker Ueli, Leutschenstrasse 37, 8807 Freienbach		2010
Gresch Hans-Ruedi, Erlenmatt 1, 8807 Freienbach		2010
Hohneck Dirk, Seestrasse 154, 8806 Bäch		2010

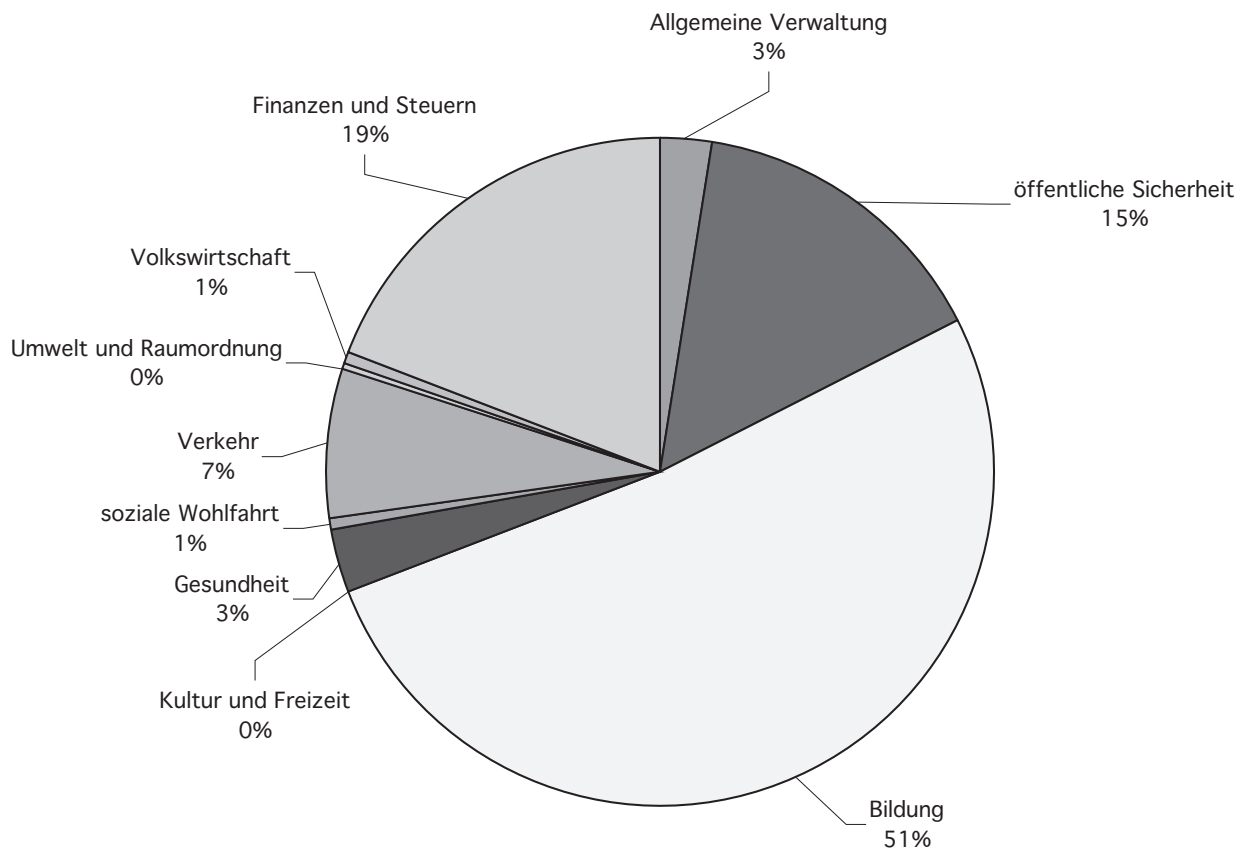
Bezirksrechnung Übersicht

	Voranschlag 2009		Voranschlag 2008		Rechnung 2007	
	Soll	Haben	Soll	Haben	Soll	Haben
Laufende Rechnung						
Total Aufwand	35'665'290.00		36'452'400.00		33'333'806.90	
Total Ertrag		31'047'600.00		34'315'400.00		38'214'803.72
Aufwandüberschuss		4'617'690.00		2'137'000.00		
Ertragsüberschuss					4'880'996.82	
Investitionsrechnung						
Total Ausgaben	35'000.00		230'000.00		1'229'451.40	
Total Einnahmen		-		-		1'247'774.00
Nettoinvestitionen		35'000.00		230'000.00		
Einnahmenüberschuss					18'322.60	
Finanzierung						
Nettoinvestitionen	35'000.00		230'000.00			18'322.60
Abschreibungen		3'284'000.00		3'543'350.00		3'852'374.40
Aufwandüberschuss laufende Rechnung	4'617'690.00		2'137'000.00		-	
Ertragsüberschuss laufende Rechnung						4'880'996.82
Finanzierungsfehlbetrag		-1'368'690.00				
Finanzierungsüberschuss			1'176'350.00		8'715'048.62	
Selbstfinanzierungsgrad	-3'811%		611%		-47'664%	

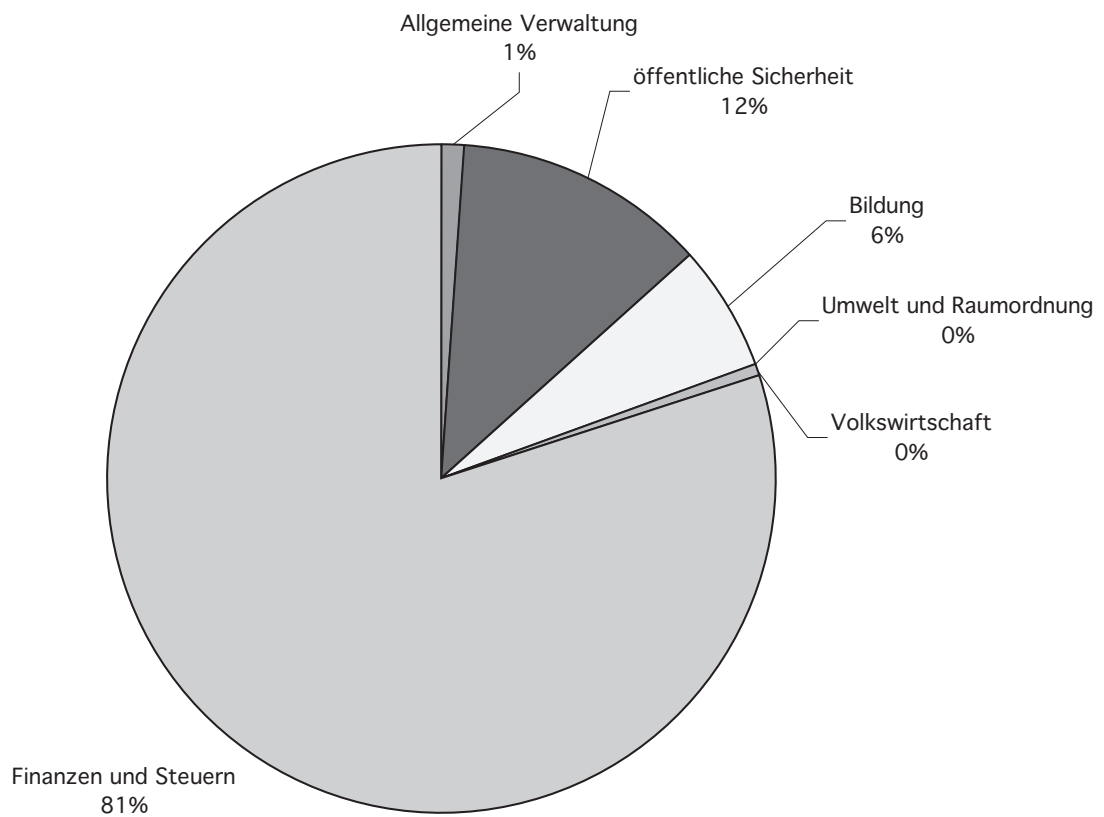
Zusammenzug der laufenden Rechnung

Laufende Rechnung (nach Dienstabteilungen)	Voranschlag 2009		Voranschlag 2008		Rechnung 2007	
	Aufwand	Ertrag	Aufwand	Ertrag	Aufwand	Ertrag
0 ALLGEMEINE VERWALTUNG	933'550	349'000	1'099'500	360'700	900'956.05	344'235.95
Saldo		584'550		738'800		556'720.10
1 ÖFFENTLICHE SICHERHEIT	5'354'400	3'761'000	5'048'700	4'008'000	4'719'861.10	4'393'278.21
Saldo		1'593'400		1'040'700		326'582.89
2 BILDUNG	18'345'940	1'888'400	19'305'600	2'475'700	18'901'594.10	3'072'585.83
Saldo		16'457'540		16'829'900		15'829'008.27
3 KULTUR UND FREIZEIT	48'000	0	50'000	0	110'259.85	0
Saldo		48'000		50'000		110'259.85
4 GESUNDHEIT	1'094'500	0	1'136'350	0	1'168'839.30	0
Saldo		1'094'500		1'136'350		1'168'839.30
5 SOZIALE WOHLFAHRT	197'050	0	100'000	0	87'853.75	0
Saldo		197'050		100'000		87'853.75
6 VERKEHR	2'575'000	0	2'579'000	0	1'424'142.00	0
Saldo		2'575'000		2'579'000		1'424'142.00
7 UMWELT UND RAUMORDNUNG	104'000	76'000	7'100	0	9'016.20	0
Saldo		28'000		7'100		9'016.20
8 VOLKSWIRTSCHAFT	198'550	120'000	203'100	140'000	177'388.25	134'236.95
Saldo		78'550		63'100		43'151.30
9 FINANZEN UND STEUERN	6'814'300	24'853'200	6'923'050	27'331'000	5'833'896.30	30'270'466.78
Saldo	18'038'900		20'407'950		24'436'570.48	
Total Aufwand	35'665'290		36'452'400		33'333'806.90	
Total Ertrag		31'047'600		34'315'400		38'214'803.72
Aufwandüberschuss		4'617'690		2'137'000		4'880'996.82
Ertragsüberschuss						

Bruttoausgaben Voranschlag 2009



Bruttoeinnahmen Voranschlag 2009



Bemerkungen zu einzelnen Positionen des Voranschlages 2009

Laufende Rechnung

Allgemeine Anmerkungen:

- Einwohner per 31.12.2007 = 26'707
- **Ordentliche Abschreibungen:**

Bauten und Anlagen	8%
Mobilien und Maschinen	20%
Investitionsbeiträge	25%
- **Teuerung** auf Besoldungen 3%

0 Allgemeine Verwaltung

- | | |
|---------|---|
| 020.301 | Dienstaltersgeschenk |
| 020.311 | Anpassung Homepage an Kanton |
| 060.390 | Stellvertretung durch Hauswart Riedmatt |

1 Öffentliche Sicherheit

- | | |
|-------------|--|
| 101.436 | Mindereinnahmen Gebühren, Wegfall Kommission Handänderungssteuer |
| 121.301 | Aufstockung Untersuchungsrichter 100% |
| 121.303-305 | Auswirkungen Aufstockung UR |
| 121.311 | Einrichten neuer Arbeitsplatz UR |
| 121.315 | Ersatz sämtlicher PC in Bezirksamt |
| 140.365 | einmaliger Beitrag an Aufbau Jugendfeuerwehr Höfe |

2 Bildung (Schulbetrieb)

Total 672 Schüler/innen, Stand September 2008
(Vorjahr 696)
Leutschen 203, Riedmatt 271, Weid 198

- | | |
|---------|--|
| 211.302 | Stufenanstiege gemäss Besoldungsverordnung, integrierte Sonderschulung |
| 211.307 | Überbrückungsrenten für vorzeitige Pensionierungen |
| 211.311 | Geräteanschaffungen Lehrerzimmer, Stellwände, Werkstätten, Zeichnen, Hauswirtschaft, Sport, Naturlehre |
| 211.315 | Unterhalt & Ersatz Geräte, Unterhalt EDV auf hohem Niveau stabilisierend, Anstieg durch ersten Ersatz von PC |
| 211.352 | Schulgeldleistungen für Schüler in Spezialkliniken |
| 212 | Wegfall sämtlicher Positionen, da BVS von Kanton übernommen wurde |
| 218.317 | Anpassung, da rege Nutzung des Mittagstisches |

218.436	Anpassung infolge Nutzung Angebot Mittagstisch
---------	--

219.302	Schulleitungen zu Beginn Schuljahr 08/09 erweitert
---------	--

2 Bildung (Schulhäuser)

- | | |
|-------------|--|
| 240.301 | Erweiterung Stellenplan um 100% |
| 240.303-305 | Auswirkungen Stellenplanerweiterung |
| 240.314 | Erneuerung Telefonanlage, Sanierung Heizungssteuerung, Vorhang Aula, Abdichtung Glasbausteine |
| 241.311 | neuer Motormäher mit Schneepflug |
| 241.312 | erstmalige volle Jahreskosten Wärmelieferung durch Gemeinde |
| 241.314 | Unterhalt auf ordentlichem Niveau |
| 243.311 | Schultrakt: Schulzimmer Verdunkelungsvorhänge, Oblichter Beschattung Treppenhaus,

Aula: Signallautsprecher Evakuierung, Rednerpult

Turnhalle: Gymnastikraum Hülsen für Boxringhalterung und -sackhalter, Turnhalle Geräteraum Nachmarkierung |
| 243.314 | Batterien Notlichtzentrale, Videoüberwachung Veloständer, Klimagerät für EDV-Serverraum |

5 soziale Wohlfahrt

- | | |
|---------|--|
| 570.365 | einmaliger Beitrag an Stiftung Alterszentrum am Etzel an Erweiterung |
|---------|--|

7 Umwelt und Raumordnung

- | | |
|---------|---|
| 790.318 | Landschaftsentwicklungskonzept in Zusammenarbeit mit den drei Gemeinden |
| 790.436 | Anteil der drei Gemeinden |

9 Finanzen und Steuern

- | | |
|---------|-------------------------------------|
| 900 | Bezirkssteuern: Reduktion auf 17% |
| 940.322 | vorzeitige Rückzahlung von Darlehen |

Artengliederung der laufenden Rechnung

Laufende Rechnung (nach Arten)	Voranschlag 2009		Voranschlag 2008		Rechnung 2007	
	Aufwand	Ertrag	Aufwand	Ertrag	Aufwand	Ertrag
3 AUFWAND	35'665'290		36'452'400		33'333'806.90	
30 PERSONALAUFWAND	16'353'100		15'896'400		15'670'215.80	
300 Behörden, Kommissionen	195'700		188'500		156'027.25	
301 Löhne Verwaltungs- und Betriebspersonal	4'516'800		4'180'500		4'047'343.05	
302 Löhne Lehrkräfte	8'786'500		8'749'800		8'878'864.40	
303 Sozialversicherungsbeiträge	1'000'000		994'550		959'664.80	
304 Personalversicherungsbeiträge	1'310'700		1'281'200		1'261'615.15	
305 Unfall- und Krankenversicherungsbeiträge	246'850		254'500		200'087.70	
307 Rentenleistungen	110'000		30'000		30'100.00	
309 Übriger Personalaufwand	186'550		217'350		136'513.45	
31 SACHAUFWAND	4'313'940		5'138'500		4'157'633.75	
310 Büro- und Schulmaterialien, Drucksachen	787'490		826'900		694'078.00	
311 Mobilien, Maschinen, Geräte und EDV	332'750		348'300		535'115.35	
312 Wasser, Energie und Heizmaterialien	386'250		254'500		218'083.80	
313 Verbrauchsmaterialien	59'050		61'500		42'150.80	
314 Dienstleistungen Dritter für den baulichen Unterhalt	391'450		1'281'000		549'339.25	
315 Dienstleistungen Dritter für den übrigen Unterhalt	710'470		635'700		447'377.40	
316 Mieten und Benützungskosten	54'150		114'400		161'373.95	
317 Spesenentschädigungen	307'230		365'650		326'446.30	
318 Dienstleistungen und Honorare	1'265'150		1'233'150		1'167'798.10	
319 Übriger Sachaufwand	19'950		17'400		15'870.80	
32 PASSIVZINSEN	1'116'000		1'368'650		1'551'613.75	
321 Kurzfristige Schulden	85'000		83'000		155'397.70	
322 Mittel- und langfristige Schulden	781'000		1'025'650		1'150'364.55	
329 Übrige Zinsen	250'000		260'000		245'851.50	
33 ABSCHREIBUNGEN	3'334'000		3'593'350		3'894'212.40	
330 Finanzvermögen	50'000		50'000		41'838.00	
331 Verwaltungsvermögen, ordentliche Abschreibungen	3'284'000		3'543'350		3'852'374.40	
34 FINANZAUSGLEICH	5'044'900		4'924'700		3'729'300.00	
342 Finanzausgleich	5'044'900		4'924'700		3'729'300.00	
35 ENTSCHÄDIGUNGEN AN GEMEINWESEN	265'000		288'000		247'702.20	
351 Kanton	40'000		40'000		14'532.70	
352 Gemeinden	225'000		248'000		233'169.50	
36 BEITRÄGE	3'878'800		3'818'900		2'650'234.00	
361 Kanton	2'896'000		2'904'000		1'682'869.40	
362 Gemeinden	106'900		106'700		101'433.35	
364 Gemischtwirtschaftliche Unternehmungen	600'000		600'000		601'937.00	
365 Private Institutionen	275'900		208'200		263'994.25	
39 INTERNE VERRECHNUNGEN	1'359'550		1'423'900		1'432'895.00	
390 Anteil Personalaufwand	269'950		245'000		211'485.00	
391 Anteil Sachaufwand	74'200		84'650		71'110.00	
393 Anteil Kapitalzinsen	1'015'400		1'094'250		1'150'300.00	

Laufende Rechnung (nach Arten)	Voranschlag 2009		Voranschlag 2008		Rechnung 2007	
	Aufwand	Ertrag	Aufwand	Ertrag	Aufwand	Ertrag
4 ERTRAG		31'047'600		34'315'400		38'214'803.72
40 STEUERN		22'231'000		24'715'000		27'786'830.30
400 Einkommens- und Vermögenssteuern		17'456'000		18'760'000		21'657'527.30
401 Ertrags- und Kapitalsteuern		4'775'000		5'955'000		6'129'303.00
42 VERMÖGENSERTRÄGE		696'850		788'500		693'398.83
420 Banken		30'000		30'950		25'093.03
421 Guthaben		65'000		65'000		178'269.80
426 Beteiligungen des Verwaltungsvermögens		600'000		600'000		384'000.00
427 Liegenschaftserträge des Verwaltungsvermögens		1'850		92'550		106'036.00
43 ENTGELTE		4'609'500		4'865'000		5'507'190.44
431 Gebühren für Amtshandlungen		3'263'500		3'578'500		3'862'675.41
433 Schulgelder		0		20'000		20'900.00
434 Andere Benützungsgebühren und Dienstleistungen		330'500		285'500		279'371.58
435 Verkäufe		40'000		90'000		91'394.50
436 Rückerstattungen		505'500		521'000		785'348.90
437 Bussen		470'000		370'000		467'500.05
44 ANTEILE UND BEITRÄGE OHNE ZWECKBINDUNG		631'800		565'800		498'302.10
441 Grundstückgewinnsteuern		631'800		565'800		498'302.10
45 RÜCKERSTATTUNGEN VON GEMEINWESEN		0		269'200		474'523.50
452 Gemeinden		0		269'200		474'523.50
46 BEITRÄGE FÜR EIGENE RECHNUNG		1'518'900		1'688'000		1'821'663.55
461 Kanton		1'438'900		1'608'000		1'744'063.00
464 Übrige Anstalten		80'000		80'000		77'600.55
49 INTERNE VERRECHNUNGEN		1'359'550		1'423'900		1'432'895.00
490 Aufteilung Personalaufwand		269'950		245'000		211'485.00
491 Aufteilung Sachaufwand		74'200		84'650		71'110.00
493 Aufteilung Kapitalzinsen		1'015'400		1'094'250		1'150'300.00
Total Aufwand	35'665'290		36'452'400		33'333'806.90	
Total Ertrag		31'047'600		34'315'400		38'214'803.72
Aufwandüberschuss		4'617'690		2'137'000		
Ertragsüberschuss					4'880'996.82	

Details der laufenden Rechnung

Laufende Rechnung (nach Dienstbereichen)	Voranschlag 2009		Voranschlag 2008		Rechnung 2007	
	Aufwand	Ertrag	Aufwand	Ertrag	Aufwand	Ertrag
0 ALLGEMEINE VERWALTUNG	933'550	349'000	1'099'500	360'700	900'956.05	344'235.95
Saldo		584'550		738'800		556'720.10
011 LEGISLATIVE/BEZIRKSVERSAMMLUNG	47'500		58'250		37'845.50	
Saldo		47'500		58'250		37'845.50
300 Entschädigungen, Tag- und Sitzungsgelder	4'000		5'800		2'850.00	
303 Arbeitgeberbeiträge AHV/IV/EO/ALV/FAK	100		450		204.00	
310 Drucksachen, Bezirksrechnung/-budget	19'500		22'400		17'464.45	
317 Spesenentschädigungen	1'000		600			
318 Dienstleistungen, Honorare	17'200		24'000		12'752.65	
319 Übriger Sachaufwand	5'700		5'000		4'574.40	
012 EXEKUTIVE BEZIRKSBEHÖRDE	103'250	8'000	103'650	8'000	86'834.40	8'000.00
Saldo		95'250		95'650		78'834.40
300 Entschädigungen, Tag- und Sitzungsgelder	88'000		86'000		75'500.00	
303 Arbeitgeberbeiträge AHV/IV/EO/ALV/FAK	6'200		6'100		5'950.90	
305 Unfallversicherung	300		300		282.00	
317 Spesenentschädigungen	250		250		42.70	
318 Dienstleistungen, Ehrenkosten, Honorare	8'500		11'000		5'058.80	
436 Rückerstattungen		8'000		8'000		8'000.00
020 BEZIRKSVERWALTUNG	594'800	153'000	523'650	142'500	540'274.05	142'391.00
Saldo		441'800		381'150		397'883.05
301 Besoldungen	381'000		350'000		342'422.60	
303 Arbeitgeberbeiträge AHV/IV/EO/ALV/FAK	29'500		27'300		26'282.75	
304 Arbeitgeberbeiträge Pensionskasse	53'500		50'000		51'832.70	
305 Arbeitgeberbeiträge Unfall-/Krankenversicherung	7'600		6'900		5'266.50	
309 Übriger Personalaufwand	1'200		1'200		604.00	
310 Büromaterial, Drucksachen, Fachliteratur, Inserate	8'000		8'000		8'557.15	
311 Anschaffung Mobiliar, Maschinen und EDV	31'000		1'000		1'105.60	
315 Unterhalt Mobiliar, Maschinen und EDV	15'900		15'400		18'375.90	
317 Spesenentschädigungen	500		500		632.10	
318 Verwaltungskosten	50'400		47'200		71'639.75	
390 Interne Verrechnung Personal	11'950		11'300		9'490.00	
391 Interne Verrechnung Sachaufwand	4'250		4'850		4'065.00	
431 Gebühren für Amtshandlungen		3'500		3'500		4'345.70
436 Rückerstattungen		1'000		1'500		1'650.30
490 Interne Verrechnung Personal		148'500		137'500		136'395.00
060 VERWALTUNGLIEGENSCHAFT RATHAUS	188'000	188'000	413'950	210'200	236'002.10	193'844.95
Saldo				203'750		42'157.15
301 Besoldungen	76'500		90'000		110'716.55	
303 Arbeitgeberbeiträge AHV/IV/EO/ALV/FAK	6'100		7'500		5'183.95	
304 Arbeitgeberbeiträge Pensionskasse	11'300		11'000			
305 Arbeitgeberbeiträge Unfall-/Krankenversicherung	1'550		1'800		765.00	
309 Übriger Personalaufwand	1'000		1'000		867.05	
311 Anschaffung Mobiliar, Maschinen und Geräte	1'000		1'000		643.00	
312 Wasser, Energie und Heizmaterial	31'200		30'200		25'492.60	
313 Verbrauchs- und Reinigungsmaterial	6'250		5'800		5'265.45	
314 Baulicher Unterhalt	30'600		254'500		75'967.30	
315 Unterhalt Mobiliar, Maschinen und Geräte	950		1'500		1'056.45	
317 Spesenentschädigungen	500		500		232.30	
318 Verwaltungskosten	8'550		9'150		9'812.45	
390 Interne Verrechnungen Personal	12'500					
427 Mietzinserträge		1'850		2'550		2'536.00
436 Rückerstattungen		3'000		15'500		45'108.95
490 Interne Verrechnungen Personal		108'950		107'500		75'090.00
491 Interne Verrechnungen Sachaufwand		74'200		84'650		71'110.00

Laufende Rechnung (nach Dienstbereichen)	Voranschlag 2009		Voranschlag 2008		Rechnung 2007	
	Aufwand	Ertrag	Aufwand	Ertrag	Aufwand	Ertrag
1 ÖFFENTLICHE SICHERHEIT	5'354'400	3'761'000	5'048'700	4'008'000	4'719'861.10	4'393'278.21
Saldo		1'593'400		1'040'700		326'582.89
101 NOTARIAT, GRUNDBUCH- UND KONKURSWESEN	2'501'900	2'490'000	2'479'800	2'778'000	2'449'547.55	3'206'210.43
Saldo		11'900	298'200		756'662.88	
301 Besoldungen	1'629'900		1'601'000		1'608'267.65	
303 Arbeitgeberbeiträge AHV/IV/EO/ALV/FAK	121'900		120'900		120'822.75	
304 Arbeitgeberbeiträge Pensionskasse	155'500		144'200		152'128.45	
305 Arbeitgeberbeiträge Unfall/Krankenversicherung	28'800		31'600		25'363.40	
309 Übriger Personalaufwand	23'300		24'300		15'598.00	
310 Büromaterial, Drucksachen, Fachliteratur, Inserate	46'000		49'000		39'982.35	
311 Anschaffung Mobilier, Maschinen und EDV	4'000		4'000			
315 Unterhalt Mobilier, Maschinen und EDV	48'700		50'050		58'548.45	
316 Mieten und Benützungskosten	16'500		8'400		10'635.95	
317 Weg- und Spesenentschädigungen	8'500		9'000		9'560.50	
318 Verwaltungskosten	203'700		225'550		225'270.05	
319 Übriger Sachaufwand	4'450		3'400		2'425.00	
390 Interne Verrechnung Personal	168'250		160'000		140'310.00	
391 Interne Verrechnung Sachaufwand	42'400		48'400		40'635.00	
431 Gebühren für Amtshandlungen		2'470'000		2'725'000		3'146'813.23
436 Rückerstattungen		20'000		53'000		59'397.20
102 GRUNDBUCHBEREINIGUNG	10'000		10'000		1'055.00	
Saldo		10'000		10'000		1'055.00
318 Dienstleistung Dritter	10'000		10'000		1'055.00	
105 MIETWESEN/SCHLICHTUNGSSTELLE	97'600		91'800		84'504.00	51.80
Saldo		97'600		91'800		84'452.20
300 Entschädigungen, Tag- und Sitzungsgelder	18'000		16'000		13'712.50	
301 Besoldungen	53'500		50'300		49'306.40	
303 Arbeitgeberbeiträge AHV/IV/EO/ALV/FAK	4'800		5'200		4'262.75	
304 Arbeitgeberbeiträge Pensionskasse	7'700		7'000		7'138.00	
305 Arbeitgeberbeiträge Unfall-/Krankenversicherung	1'000		1'000		789.35	
309 Übriger Personalaufwand	500		500		41.40	
310 Büromaterial, Drucksachen, Fachliteratur	1'500		1'500		492.20	
317 Spesenentschädigungen	200		200		90.00	
318 Verwaltungskosten	2'400		2'000		1'896.40	
390 Interne Verrechnung Personal	5'900		5'700		4'745.00	
391 Interne Verrechnung Sachaufwand	2'100		2'400		2'030.00	
436 Rückerstattungen						51.80
121 UNTERSUCHUNGSRICHTER	1'294'700	813'000	1'053'550	723'000	981'056.55	842'129.13
Saldo		481'700		330'550		138'927.42
301 Besoldungen	705'600		535'200		507'296.50	
303 Arbeitgeberbeiträge AHV/IV/EO/ALV/FAK	54'500		41'200		38'935.60	
304 Arbeitgeberbeiträge Pensionskasse	76'300		59'900		60'768.80	
305 Arbeitgeberbeiträge Unfall-/Krankenversicherung	13'800		10'600		8'189.05	
309 Übriger Personalaufwand	14'200		10'000		5'112.90	
310 Büromaterial, Drucksachen, Fachliteratur	15'000		15'000		13'839.45	
311 Anschaffung Mobilier, Maschinen und EDV	15'300		6'000		291.70	
315 Unterhalt Mobilier, Maschinen und EDV	37'150		17'950		12'038.10	
316 Mieten, Benützungskosten, Leasing	3'000		3'000		750.20	
317 Spesenentschädigungen	18'000		13'000		12'313.70	
318 Verwaltungskosten	301'500		301'300		287'635.55	
390 Interne Verrechnung Personal	29'750		28'300		23'725.00	
391 Interne Verrechnung Sachaufwand	10'600		12'100		10'160.00	
431 Gebühren für Amtshandlungen		340'000		350'000		372'214.53
436 Rückerstattungen		3'000		3'000		2'414.55
437 Bussen		470'000		370'000		467'500.05

Laufende Rechnung (nach Dienstbereichen)	Voranschlag 2009		Voranschlag 2008		Rechnung 2007	
	Aufwand	Ertrag	Aufwand	Ertrag	Aufwand	Ertrag
122 BEZIRKSGERICHT	1'367'200	458'000	1'330'550	507'000	1'142'596.55	344'886.85
Saldo		909'200		823'550		797'709.70
300 Entschädigungen, Tag- und Sitzungsgelder	12'000		12'000		9'250.00	
301 Besoldungen	887'700		855'900		741'132.00	
303 Arbeitgeberbeiträge AHV/IV/EO/ALV/FAK	67'500		65'100		55'666.50	
304 Arbeitgeberbeiträge Pensionskasse	85'500		81'000		69'609.80	
305 Arbeitgeberbeiträge Unfall-/Krankenversicherung	16'900		16'900		10'830.45	
309 Übriger Personalaufwand	10'000		10'000		7'266.85	
310 Büromaterial, Drucksachen, Fachliteratur	22'000		22'000		22'619.95	
311 Anschaffung Mobiliar, Maschinen und EDV	1'500		6'000		664.30	
315 Unterhalt Mobiliar, Maschinen und EDV	42'950		40'250		14'380.75	
316 Mieten, Benützungskosten, Leasing	2'700		2'800		4'858.40	
317 Weg- und Spesenentschädigungen	2'000		2'000		1'505.40	
318 Verwaltungskosten	160'000		160'000		157'377.15	
390 Interne Verrechnung Personal	41'600		39'700		33'215.00	
391 Interne Verrechnung Sachaufwand	14'850		16'900		14'220.00	
431 Gebühren für Amtshandlungen		450'000		500'000		339'301.95
436 Rückerstattungen		8'000		7'000		5'584.90
130 STRAFVOLLZUG	60'000		80'000		58'601.45	
Saldo		60'000		80'000		58'601.45
318 Strafvollzugskosten extern	20'000		40'000		44'068.75	
351 Strafvollzugskosten Kanton	40'000		40'000		14'532.70	
140 SCHADENWEHR	23'000		3'000		2'500.00	
Saldo		23'000		3'000		2'500.00
365 Beitrag an Bezirks-Feuerwehrverband Höfe – Jugendfeuerwehr	23'000		3'000		2'500.00	
2 BILDUNG	18'345'940	1'888'400	19'305'600	2'475'700	18'901'594.10	3'072'585.83
Saldo		16'457'540		16'829'900		15'829'008.27
211 SEKUNDARSTUFE I	12'090'290	1'721'900	11'552'900	1'736'000	11'216'462.30	1'889'578.15
Saldo		10'368'390		9'816'900		9'326'884.15
302 Besoldungen	8'732'000		8'282'000		8'073'747.45	
303 Arbeitgeberbeiträge AHV/IV/EO/ALV/FAK	645'000		630'000		590'310.80	
304 Arbeitgeberbeiträge Pensionskasse	825'000		806'000		766'059.10	
305 Arbeitgeberbeiträge Unfall-/Krankenversicherung	162'000		164'000		125'984.10	
307 Rentenleistungen	110'000		30'000		30'100.00	
309 Übriger Personalaufwand	87'700		110'350		62'186.05	
310 Lehrmittel und Schulmaterial	594'490		597'700		500'504.75	
311 Anschaffungen Mobiliar, Maschinen, Geräte und EDV	174'650		160'600		502'884.05	
315 Unterhalt Mobiliar, Maschinen, Geräte und EDV	537'620		481'050		331'674.35	
316 Mieten und Benützungskosten	29'350		45'700		53'590.85	
317 Schulreisen, Lager und Exkursionen	162'080		196'400		126'426.35	
318 Dienstleistungen, Honorare, Telefon, Porto	10'400		9'100		5'872.95	
352 Schulgelder	20'000		40'000		47'121.50	
436 Rückerstattungen		283'000		323'000		514'478.15
461 Kantonsbeiträge an Besoldungen		1'438'900		1'413'000		1'375'100.00

Laufende Rechnung (nach Dienstbereichen)	Voranschlag 2009		Voranschlag 2008		Rechnung 2007	
	Aufwand	Ertrag	Aufwand	Ertrag	Aufwand	Ertrag
212 BERUFSVORBEREITUNGSSCHULE			680'700	566'200	1'114'669.50	964'819.95
Saldo				114'500		149'849.55
300 Entschädigungen, Tag- und Sitzungsgelder			4'000		2'219.75	
302 Besoldungen			425'000		767'877.95	
303 Arbeitgeberbeiträge AHV/IV/EO/ALV/FAK			32'000		56'235.85	
304 Arbeitgeberbeiträge Pensionskasse			39'500		67'170.70	
305 Arbeitgeberbeiträge Unfall-/Krankenversicherung			6'800		11'339.85	
309 Übriger Personalaufwand			10'000		9'416.30	
310 Lehrmittel und Schulmaterial			23'000		24'854.60	
311 Anschaffung Mobiliar, Maschinen und Geräte			5'000		5'260.00	
315 Unterhalt Mobiliar, Maschinen und Geräte			8'000		5'898.05	
316 Mieten und Benützungskosten			54'500		91'538.55	
317 Schulreisen, Lager und Exkursionen			71'900		71'733.55	
318 Dienstleistungen, Honorare, Telefon			1'000		1'124.35	
433 Schulgelder von Privaten				20'000		20'900.00
435 Verkauf Lehrmittel und Schulmaterial				30'000		34'758.10
436 Rückerstattungen Dritter				52'000		65'675.35
452 Vergütung anderer Bezirke				269'200		474'523.50
461 Kantonsbeiträge an Besoldungen				195'000		368'963.00
218 ALLGEMEINE SCHULDIENTSTE	381'300	72'500	352'200	25'000	343'876.25	49'828.85
Saldo		308'800		327'200		294'047.40
301 Besoldungen	86'000		81'400		79'677.00	
303 Arbeitgeberbeiträge AHV/IV/EO/ALV/FAK	6'700		6'400		6'233.95	
304 Arbeitgeberbeiträge Pensionskasse	13'500		12'700		14'072.00	
305 Arbeitgeberbeiträge Unfall-/Krankenversicherung	1'700		1'600		1'369.70	
309 Übriger Personalaufwand	500		1'000			
310 Schüler- und Lehrerbibliothek	64'000		71'700		55'782.40	
317 Spesenentschädigung, Schülerverpflegung	100'600		59'600		95'241.00	
318 Schülertransporte, Unfall- und Haftpflichtversicherung, Verwaltungskosten	108'300		97'800		91'500.20	
352 Entschädigung Schulbus			20'000			
436 Elternbeiträge Schülerverpflegung, Rückerstattungen		72'500		25'000		49'828.85
219 SCHULVERWALTUNG	288'200	500	281'150	500	206'311.05	116.20
Saldo		287'700		280'650		206'194.85
300 Entschädigungen, Tag- und Sitzungsgelder	59'000		53'000		42'325.00	
301 Besoldung Schulverwaltung	48'100		48'000		47'655.00	
302 Besoldung Schulleitung	54'500		42'800		37'239.00	
303 Arbeitgeberbeiträge AHV/IV/EO/ALV/FAK	7'100		7'700		6'464.20	
304 Arbeitgeberbeiträge Pensionskasse	4'200		3'900		4'106.10	
305 Arbeitgeberbeiträge Kranken-/ Unfallversicherung	1'000		1'750		821.65	
309 Übriger Personalaufwand, Inserate	36'200		30'000		24'871.40	
310 Büromaterial und Drucksachen	15'000		15'000		8'071.60	
311 Anschaffung Mobiliar, Maschinen und EDV	12'000		15'000		6'693.10	
315 Unterhalt Mobiliar, Maschinen und EDV	7'500		3'000			
316 Mieten, Benützungskosten, Leasing	2'600					
317 Spesenentschädigungen	1'000		1'000		532.00	
318 Verwaltungskosten, Honorare	40'000		60'000		27'532.00	
436 Rückerstattungen		500		500		116.20
230 BERUFSBILDUNG	1'000		1'000		1'000.00	
Saldo		1'000		1'000		1'000.00
361 Beiträge an weiterführende Schulen	1'000		1'000		1'000.00	

Laufende Rechnung (nach Dienstbereichen)	Voranschlag 2009		Voranschlag 2008		Rechnung 2007	
	Aufwand	Ertrag	Aufwand	Ertrag	Aufwand	Ertrag
240 SCHULHAUS RIEDMATT WOLLERAU	1'117'050	42'500	1'525'850	30'000	1'283'143.50	42'979.88
Saldo		1'074'550		1'495'850		1'240'163.62
301 Besoldung	249'500		188'300		190'196.00	
303 Arbeitgeberbeiträge AHV/IV/EO/ALV/FAK	19'500		14'700		14'816.90	
304 Arbeitgeberbeiträge Pensionskasse	28'700		19'800		20'876.30	
305 Arbeitgeberbeiträge Unfall-/Krankenversicherung	4'300		3'700		2'992.35	
309 Übriger Personalaufwand	7'000		11'700		5'416.50	
311 Anschaffung Maschinen und Geräte	3'700		4'300		9'426.60	
312 Wasser, Energie und Heizmaterial	122'300		100'300		97'814.80	
313 Verbrauchs- und Reinigungsmaterial	18'950		18'950		13'726.20	
314 Baulicher Unterhalt	193'600		655'600		385'278.80	
315 Unterhalt Maschinen und Geräte	12'000		12'000		4'633.05	
317 Spesenentschädigungen	400		400		618.80	
318 Verwaltungskosten	30'000		31'800		36'647.20	
331 Ordentliche Abschreibung	325'400		353'750		385'100.00	
393 Kapitalzinsen	101'700		110'550		115'600.00	
427 Mietzinsen						13'500.00
434 Benützungsgebühren		5'000		5'000		8'040.03
436 Rückerstattungen		25'000		25'000		21'439.85
490 Interne Verrechnungen Personal		12'500				
241 SCHULHAUS LEUTSCHEN FREIENBACH	979'750	1'000	1'112'200	1'000	888'491.30	200.15
Saldo		978'750		1'111'200		888'291.15
300 Tag- und Sitzungsgelder					525.00	
301 Besoldungen	139'000		133'000		135'504.00	
303 Arbeitgeberbeiträge AHV/IV/EO/ALV/FAK	10'900		10'500		10'513.20	
304 Arbeitgeberbeiträge Pensionskasse	19'900		18'900		20'818.25	
305 Arbeitgeberbeiträge Unfall-/Krankenversicherung	2'800		2'650		2'144.45	
309 Übriger Personalaufwand	500		800			
311 Anschaffung Maschinen und Geräte	22'500		21'500		538.00	
312 Wasser, Energie und Heizmaterial	109'750		36'000		8'306.55	
313 Verbrauchs- und Reinigungsmaterial	11'300		11'100		3'128.55	
314 Baulicher Unterhalt	60'300		235'700		21'190.55	
315 Unterhalt Maschinen und Geräte	3'100		3'100		709.20	
318 Verwaltungskosten	15'400		16'600		17'552.65	
331 Ordentliche Abschreibung	445'200		475'600		513'460.90	
393 Kapitalzinsen	139'100		146'750		154'100.00	
434 Benützungsgebühren		500		500		50.00
436 Rückerstattungen		500		500		150.15
243 SCHULHAUS WEID PFÄFFIKON	3'488'350	50'000	3'749'600	117'000	3'797'640.20	125'062.65
Saldo		3'438'350		3'632'600		3'672'577.55
301 Besoldungen	260'000		247'400		235'169.35	
303 Arbeitgeberbeiträge AHV/IV/EO/ALV/FAK	19'700		19'100		17'674.95	
304 Arbeitgeberbeiträge Pensionskasse	29'600		27'300		27'034.95	
305 Arbeitgeberbeiträge Unfall-/Krankenversicherung	5'100		4'900		3'949.85	
309 Übriger Personalaufwand	4'450		6'500		5'133.00	
311 Anschaffung Maschinen und Geräte	67'100		123'900		7'609.00	
312 Wasser, Energie und Heizmaterial	123'000		88'000		86'469.85	
313 Verbrauchs- und Reinigungsmaterial	17'350		17'150		13'541.35	
314 Baulicher Unterhalt	106'950		135'200		62'122.15	
315 Unterhalt Maschinen und Geräte	4'600		3'400		63.10	
317 Weg- und Spesenentschädigungen	2'300		2'300		1'800.00	
318 Verwaltungskosten	37'300		40'100		45'506.15	
331 Ordentliche Abschreibung	2'141'600		2'311'900		2'530'666.50	
393 Kapitalzinsen	669'300		722'450		760'900.00	
427 Mietzinsen				90'000		90'000.00
434 Benützungsgebühren		45'000		20'000		23'610.00
436 Rückerstattungen		5'000		7'000		11'452.65
290 ÜBRIGES BILDUNGSWESEN			50'000		50'000.00	
Saldo				50'000		50'000.00
365 Beitrag Stiftung Fernstudien Schweiz FS-CH			50'000		50'000.00	

Laufende Rechnung (nach Dienstbereichen)	Voranschlag 2009		Voranschlag 2008		Rechnung 2007	
	Aufwand	Ertrag	Aufwand	Ertrag	Aufwand	Ertrag
3 KULTUR UND FREIZEIT	48'000		50'000		110'259.85	
Saldo		48'000		50'000		110'259.85
300 KULTURFÖRDERUNG	40'000		40'000		53'209.85	
Saldo		40'000		40'000		53'209.85
365 Beiträge an Vereine und Organisationen	40'000		40'000		53'209.85	
340 SPORT- UND FREIZEITANLAGEN	8'000		10'000		7'050.00	
Saldo		8'000		10'000		7'050.00
365 Beiträge an Sportvereine	8'000		10'000		7'050.00	
350 ÜBRIGE FREIZEITGESTALTUNG					50'000.00	
Saldo					50'000.00	50'000.00
365 Beiträge an private Institutionen / Tierpark Goldau					50'000.00	
4 GESUNDHEIT	1'094'500		1'136'350		1'168'839.30	
Saldo		1'094'500		1'136'350		1'168'839.30
420 LIEGENSCHAFT SPITAL LACHEN	442'300		480'850		518'300.00	
Saldo		442'300		480'850		518'300.00
331 Ordentliche Abschreibung	337'000		366'350		398'600.00	
393 Kapitalzinsen	105'300		114'500		119'700.00	
440 AMBULANTE KRANKENPFLEGE	700		700		700.00	
Saldo		700		700		700.00
365 Beitrag an private Institutionen	700		700		700.00	
460 SCHULGESUNDHEITSDIENST	20'000		19'800		18'164.50	
Saldo		20'000		19'800		18'164.50
318 Schulärztliche und zahnärztliche Untersuchungen	20'000		19'800		18'164.50	
470 LEBENSMITTELKONTROLLE	20'000		24'000		18'804.85	
Saldo		20'000		24'000		18'804.85
361 Kostenanteil Kreisexperten	20'000		24'000		18'804.85	
490 ÜBRIGES GESUNDHEITSWESEN	11'500		11'000		10'932.95	
Saldo		11'500		11'000		10'932.95
318 Entschädigung Bezirksärzte	11'500		11'000		10'932.95	
492 REGIONALES AMBULANZWESEN	600'000		600'000		601'937.00	
Saldo		600'000		600'000		601'937.00
364 Anteil Rettungsdienst Spital Lachen AG	600'000		600'000		601'937.00	

Laufende Rechnung (nach Dienstbereichen)	Voranschlag 2009		Voranschlag 2008		Rechnung 2007	
	Aufwand	Ertrag	Aufwand	Ertrag	Aufwand	Ertrag
5 SOZIALE WOHLFAHRT	197'050		100'000		87'853.75	
Saldo		197'050		100'000		87'853.75
540 JUGEND	1'200		1'200		655.00	
Saldo		1'200		1'200		655.00
365 Beiträge an private Institutionen	1'200		1'200		655.00	
550 INVALIDITÄT	4'500		4'500		4'400.00	
Saldo		4'500		4'500		4'400.00
365 Beiträge an private Institutionen	4'500		4'500		4'400.00	
560 SOZIALER WOHNUNGSBAU	15'600		18'550		11'447.00	
Saldo		15'600		18'550		11'447.00
331 Ordentliche Abschreibung	15'600		18'550		11'447.00	
570 ALTERS- & PFLEGEHEIME	100'000					
Saldo		100'000				
365 Stiftung Alterszentrum am Etzel	100'000					
589 ÜBRIGE SOZIALHILFE	75'750		75'750		71'351.75	
Saldo		75'750		75'750		71'351.75
318 Unentgeltliche Rechtspflege	75'000		75'000		70'601.75	
365 Beiträge an private Institutionen	750		750		750.00	
6 VERKEHR	2'575'000		2'579'000		1'424'142.00	
Saldo		2'575'000		2'579'000		1'424'142.00
650 REGIONALVERKEHR	2'575'000		2'579'000		1'424'142.00	
Saldo		2'575'000		2'579'000		1'424'142.00
361 Anteil Defizit öffentlicher Verkehr	2'575'000		2'579'000		1'424'142.00	
452 Rückerstattung SOB Investitionshilfe						
7 UMWELT UND RAUMORDNUNG	104'000	76'000	7'100		9'016.20	
Saldo		28'000		7'100		9'016.20
750 GEWÄSSERVERBAUUNGEN	9'000		7'100		9'016.20	
Saldo		9'000		7'100		9'016.20
300 Entschädigungen, Tag- und Sitzungsgelder	8'500		6'700		4'130.00	
303 Arbeitgeberbeiträge AHV/IV/EO/ALV/FAK	500		400		105.75	
314 Baulicher Unterhalt					4'780.45	
790 RAUMORDNUNG	95'000	76'000				
Saldo		19'000				
318 Dienstleistungen, Honorare	95'000					
436 Rückerstattungen		76'000				

Laufende Rechnung (nach Dienstbereichen)	Voranschlag 2009		Voranschlag 2008		Rechnung 2007	
	Aufwand	Ertrag	Aufwand	Ertrag	Aufwand	Ertrag
9 FINANZEN UND STEUERN	6'814'300	24'853'200	6'923'050	27'331'000	5'833'896.30	30'270'466.78
Saldo	18'038'900		20'407'950		24'436'570.48	
900 BEZIRKSSTEUERN	805'000	22'231'000	798'000	24'715'000	712'660.05	27'786'830.30
Saldo	21'426'000		23'917'000		27'074'170.25	
329 Steuerskonti	250'000		260'000		245'851.50	
330 Abschreibung Steuerverluste	50'000		50'000		41'838.00	
352 Entschädigung an Gemeinden Steuerinkasso	205'000		188'000		186'048.00	
361 Pauschale Steueranrechnung	300'000		300'000		238'922.55	
400 Steuern natürlicher Personen		17'456'000		18'760'000		21'657'527.30
401 Steuern juristischer Personen		4'775'000		5'955'000		6'129'303.00
920 FINANZAUSGLEICH	5'044'900		4'924'700		3'729'300.00	
Saldo		5'044'900		4'924'700		3'729'300.00
342 Steuerkraftabschöpfung	5'044'900		4'924'700		3'729'300.00	
931 ANTEIL AN KANTONALEN STEUERN		631'800		565'800		498'302.10
Saldo	631'800		565'800		498'302.10	
441 Grundstückgewinnsteuern		631'800		565'800		498'302.10
932 ANTEIL AN WASSERZINSEN	93'400	280'000	86'700	260'000	82'557.15	247'671.55
Saldo	186'600		173'300		165'114.40	
362 Anteil Wasserzinsen Gemeinden	93'400		86'700		82'557.15	
434 Wasserzinsen		280'000		260'000		247'671.55
940 KAPITALDIENST	871'000	1'710'400	1'113'650	1'790'200	1'309'379.10	1'737'662.83
Saldo	839'400		676'550		428'283.73	
318 Bank-/Postcheck- und Depotgebühren	5'000		5'000		3'616.85	
321 Zinsen auf kurzfristigen Schulden, Vergütungszinsen Steuern	85'000		83'000		155'397.70	
322 Zinsen auf langfristigen Schulden	781'000		1'025'650		1'150'364.55	
420 Zinsertrag Kontokorrente		30'000		30'950		25'093.03
421 Zinsertrag Festgeld, Verzugszinsen Steuern		65'000		65'000		178'269.80
426 Erträge auf Beteiligungen des Verwaltungsvermögens		600'000		600'000		384'000.00
493 Anteil Kapitalzinsen interne Verrechnung		1'015'400		1'094'250		1'150'300.00
Total Aufwand	35'665'290		36'452'400		33'333'806.90	
Total Ertrag		31'047'600		34'315'400		38'214'803.72
Aufwandüberschuss		4'617'690		2'137'000		
Ertragsüberschuss					4'880'996.82	

Zusammenzug der Investitionsrechnung

Investitionsrechnung (nach Dienstabteilungen)	Voranschlag 2009		Voranschlag 2008		Rechnung 2007	
	Ausgaben	Einnahmen	Ausgaben	Einnahmen	Ausgaben	Einnahmen
2 BILDUNG			150'000		1'179'901.40	1'247'774.00
5 SOZIALE WOHLFAHRT	5'000		40'000		18'850.00	
8 VOLKSWIRTSCHAFT	30'000		40'000		30'700.00	
9 FINANZEN UND STEUERN						-18'322.60
Total Investitionsausgaben	35'000		230'000		1'229'451.40	
Total Investitionseinnahmen						1'229'451.40
Nettoinvestition		35'000		230'000		

Artengliederung der Investitionsrechnung

Investitionsrechnung (nach Arten)	Voranschlag 2009		Voranschlag 2008		Rechnung 2007	
	Ausgaben	Einnahmen	Ausgaben	Einnahmen	Ausgaben	Einnahmen
5 AUSGABEN	35'000		230'000		1'229'451.40	
50 SACHGÜTER			150'000		1'179'901.40	
503 Hochbauten			150'000		1'179'901.40	
56 EIGENE BEITRÄGE	35'000		80'000		49'550.00	
565 Private Institutionen	35'000		80'000		49'550.00	
6 EINNAHMEN						1'229'451.40
66 BEITRÄGE FÜR EIGENE RECHNUNG						1'247'774.00
661 Kanton						1'247'774.00
69 AKTIVIERUNGEN						-18'322.60
690 Nettoinvestition						-18'322.60
Total Investitionsausgaben	35'000		230'000		1'229'451.40	
Total Investitionseinnahmen						1'229'451.40
Nettoinvestition		35'000		230'000		

Details der Investitionsrechnung

Investitionsrechnung (nach Dienstbereichen)	Voranschlag 2009		Voranschlag 2008		Rechnung 2007	
	Ausgaben	Einnahmen	Ausgaben	Einnahmen	Ausgaben	Einnahmen
2 BILDUNG			150'000		1'179'901.40	1'247'774.00
241 SCHULHAUS LEUTSCHEN FREIENBACH			150'000		860'460.90	
503 Sanierung Schulanlage Leutschen			150'000		860'460.90	
243 SCHULHAUS WEID PFÄFFIKON					319'440.50	1'247'774.00
503 Neubau Schulanlage Weid					319'440.50	
661 Kantonsbeitrag						1'247'774.00
5 SOZIALE WOHLFAHRT	5'000		40'000		18'850.00	
560 SOZIALER WOHNUNGSBAU	5'000		40'000		18'850.00	
565 Wohnbauförderung im Berggebiet	5'000		40'000		18'850.00	
8 VOLKSWIRTSCHAFT	30'000		40'000		30'700.00	
801 MELIORATIONEN	30'000		40'000		30'700.00	
565 Investitionsbeiträge an Private Institutionen	30'000		40'000		30'700.00	
9 FINANZEN UND STEUERN						-18'322.60
999 ABSCHLUSS						-18'322.60
690 Nettoinvestition						-18'322.60
Total Investitionsausgaben	35'000		230'000		1'229'451.40	
Total Investitionseinnahmen						1'229'451.40
Nettoinvestition		35'000		230'000		

Bericht und Antrag der Rechnungsprüfungskommission (RPK)

an die Bezirksgemeinde über den Voranschlag 2009

Sehr geehrte Mitbürgerinnen und Mitbürger

Die Rechnungsprüfungskommission (RPK) hat den Voranschlag 2009 geprüft.

In der Investitionsrechnung sind Nettoaufwendungen von Fr. 35'000.– budgetiert. Der Voranschlag rechnet bei einem budgetierten Gesamtaufwand von Fr. 35'665'290.– und einem Gesamtertrag von Fr. 31'047'600.– mit einem Mehraufwand von Fr. 4'617'690.– bei einem Steuerfuss von 17 % einer Einheit.

Anträge der Rechnungsprüfungskommission an die Bezirksgemeinde

- Der Voranschlag mit einem budgetierten Mehraufwand von Fr. 4'617'690.– sei zu genehmigen und der Steuerfuss bei 17 % einer Einheit festzusetzen.

Die RPK dankt allen Mitarbeiterinnen und Mitarbeitern, dem Bezirkskassier und allen Ratsmitgliedern für die angenehme und konstruktive Zusammenarbeit.

Wollerau, 28. Oktober 2008

Die Rechnungsprüfungskommission des Bezirkes Höfe:

Roland Tschäppeler, Freienbach

Dirk Hohneck, Bäch

Ueli Anliker, Freienbach

Hans-Ruedi Gresch, Freienbach

	Voranschlag 2009		Finanzplan 2010		Finanzplan 2011		Finanzplan 2012	
	Soll Fr.	Haben Fr.	Soll Fr.	Haben Fr.	Soll Fr.	Haben Fr.	Soll Fr.	Haben Fr.
Laufende Rechnung								
Total Aufwand	35'665'290		35'173'400		35'369'700		35'484'300	
Total Ertrag		31'047'600		31'201'700		32'084'900		32'524'100
Aufwandüberschuss		4'617'690		3'971'700		3'284'800		2'960'200
Ertragsüberschuss								
Investitionsrechnung								
Total Ausgaben	35'000		35'000		35'000		35'000	
Total Einnahmen		—		—		—		—
Nettoinvestitionen		35'000		35'000		35'000		35'000
Finanzierung								
Nettoinvestitionen	35'000		35'000		35'000		35'000	
Abschreibungen		3'284'000		3'024'200		2'785'100		2'565'100
Saldo Spezialfinanzierungen								
Aufwandüberschuss laufende Rechnung	4'617'690		3'971'700		3'284'800		2'960'200	
Ertragsüberschuss laufende Rechnung								
Finanzierungsfehlbetrag		1'418'690		982'500		534'700		430'100
Finanzierungsüberschuss								
Selbstfinanzierungsgrad		-3811%		-2707%		-1428%		-1129%
Steuerfuss		17%		17%		17%		17%

Finanzplan laufende Rechnung

Artengliederung

2009–2012

	Voranschlag 2009		Finanzplan 2010		Finanzplan 2011		Finanzplan 2012	
	Soll Fr.	Haben Fr.	Soll Fr.	Haben Fr.	Soll Fr.	Haben Fr.	Soll Fr.	Haben Fr.
3 AUFWAND	35'665'290		35'173'400		35'369'700		35'484'300	
30 Personalaufwand	16'353'100		16'800'600		17'126'900		17'459'800	
31 Sachaufwand	4'313'940		3'695'400		3'742'700		3'684'000	
32 Passivzinsen	1'116'000		961'800		828'000		680'600	
33 Abschreibungen	3'334'000		3'074'200		2'835'100		2'615'100	
34 Finanzausgleich	5'044'900		5'200'000		5'400'000		5'600'000	
35 Entschädigung an Gemeinwesen	265'000		280'000		290'000		300'000	
36 Beiträge	3'878'800		3'872'800		3'925'300		3'983'800	
37 Durchlaufende Beiträge	—		—		—		—	
38 Einlagen in Spezialfinanzierungen	—		—		—		—	
39 interne Verrechnungen	1'359'550		1'288'600		1'221'700		1'161'000	
4 ERTRAG		31'047'600		31'201'700		32'084'900		32'524'100
40 Steuern		22'231'000		22'791'000		23'791'000		24'291'000
41 Konzession		—		—		—		—
42 Vermögenserträge		696'850		673'700		673'700		673'700
43 Entgelte		4'609'500		4'324'500		4'299'500		4'299'500
44 Anteile und Beiträge ohne Zweckbindung		631'800		600'000		575'000		575'000
45 Rückerstattung Gemeinwesen		—		—		—		—
46 Beiträge für eigene Rechnung		1'518'900		1'523'900		1'523'900		1'523'900
47 Durchlaufende Beiträge		—		—		—		—
48 Entnahmen aus Spezialfinanzierungen		—		—		—		—
49 interne Verrechnungen		1'359'550		1'288'600		1'221'800		1'161'000
Aufwandüberschuss		4'617'690		3'971'700		3'284'800		2'960'200
Ertragsüberschuss								
Steuerfuss		17%		17%		17%		17%

Finanzplan laufende Rechnung

nach Funktionen

2009–2012 (in tausend Franken)

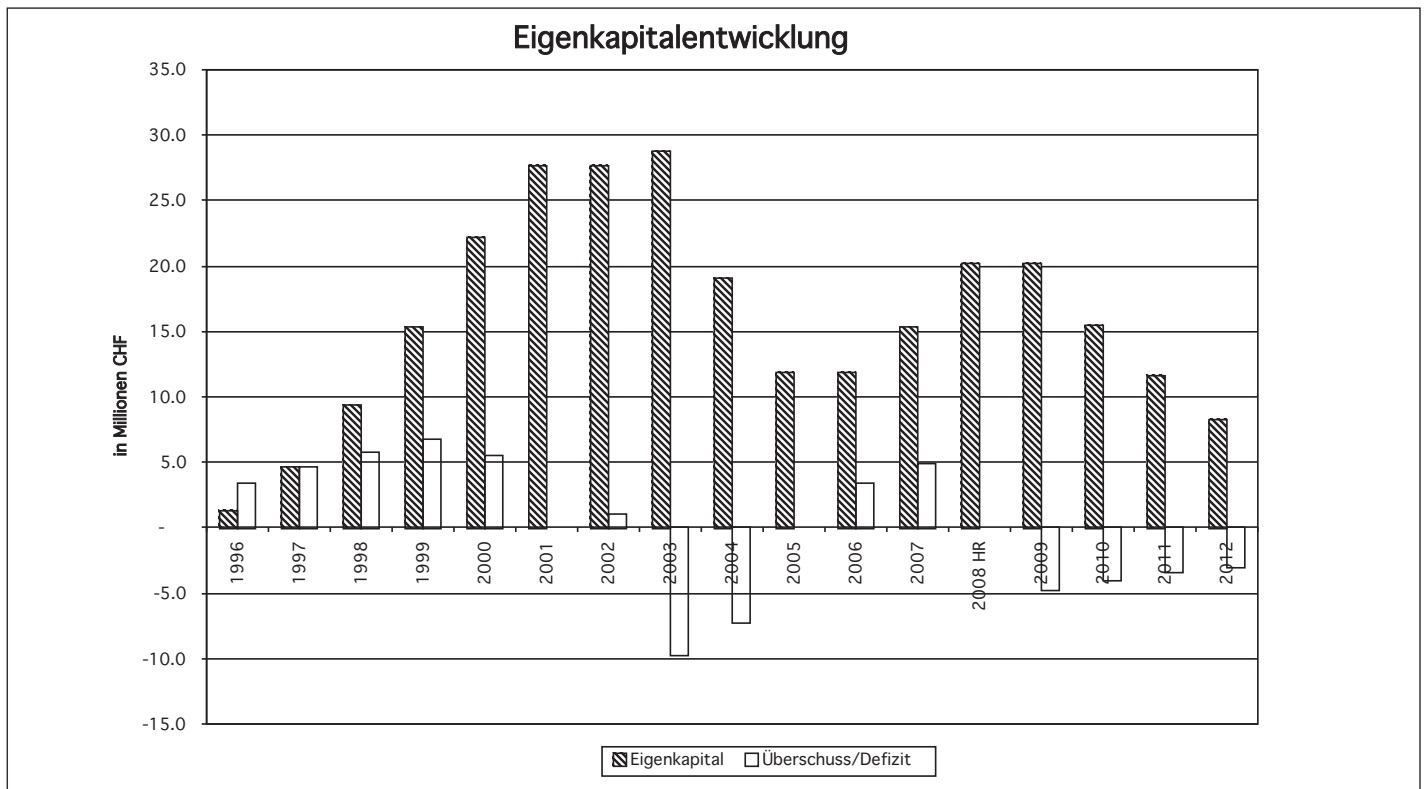
Jahr	2009		2010		2011		2012	
Abteilung	Aufwand	Ertrag	Aufwand	Ertrag	Aufwand	Ertrag	Aufwand	Ertrag
0 Allgemeine Verwaltung	934	349	917	359	926	367	942	374
1 Öffentliche Sicherheit	5'354	3'761	5'381	3'566	5'448	3'541	5'537	3'541
2 Bildung	15'434	1'888	15'225	1'789	15'462	1'789	15'576	1'789
3 Kultur und Freizeit	48		48		48		48	
4 Gesundheit	758		762		766		772	
5 soziale Wohlfahrt	181		81		81		81	
6 Verkehr	2'575		2'620		2'660		2'706	
7 Umwelt und Raumordnung	104	76	104	76	104	76	104	76
8 Volkswirtschaft	180	120	187	135	188	135	189	135
9 Finanzen und Steuern	6'814	24'854	6'825	25'277	6'902	26'177	6'964	26'609
Total	32'382	31'048	32'150	31'202	32'585	32'085	32'919	32'524
Aufwandüberschuss	-1'334		-948		-500		-395	
ordentliche Abschreibungen	3'284		3'024		2'785		2'565	
zusätzliche Abschreibungen	—		—		—		—	
Total	35'666	31'048	35'174	31'202	35'370	32'085	35'484	32'524
Aufwandüberschuss	-4'618		-3'972		-3'285		-2'960	
Ertragsüberschuss								
Steuerfuss		17%		17%		17%		17%

Investitionsprogramm für die Jahre 2009–2012 (in tausend Franken)

	Stand	2009	2010	2011	2012	Total
0 ALLGEMEINE VERWALTUNG						
1 ÖFFENTLICHE SICHERHEIT						
2 BILDUNG						
3 KULTUR UND FREIZEIT						
4 GESUNDHEIT						
5 SOZIALE WOHLFAHRT Wohnbauförderung Berggebiet	4	5	5	5	5	20
6 VERKEHR						
7 UMWELT UND RAUMORDNUNG						
8 VOLKSWIRTSCHAFT Meliorationen	4	30	30	30	30	120
Total		35	35	35	35	140

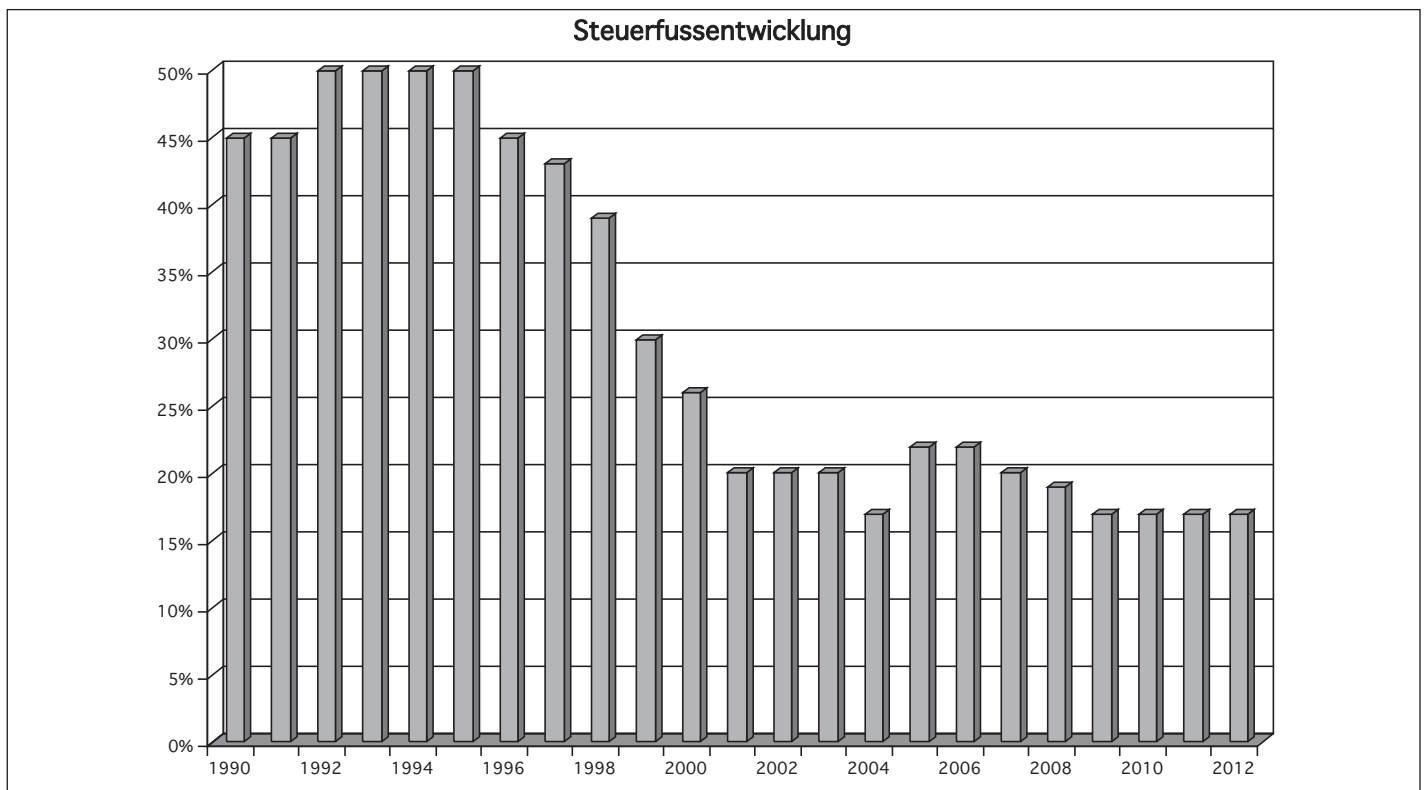
Stand des Projektes:

- 1 = bewilligte Investition in Ausführung
- 2 = bewilligt, aber noch nicht in Ausführung
- 3 = vorbereitet, aber noch nicht bewilligt
- 4 = übrige



Eigenkapitalentwicklung Bezirk Höfe

Jahr	1996	1997	1998	1999	2000	2001	2002	2003	2004	2005	2006	2007	2008 HR	2009	2010	2011	2012
Eigenkapital	1.3	4.7	9.4	15.4	22.2	27.6	27.7	28.8	19.1	11.9	11.9	15.3	20.2	20.2	15.5	11.6	8.3
Überschuss/Defizit	3.4	4.7	5.8	6.8	5.5	0.1	1.1	-9.7	-7.2	—	3.4	4.9	—	-4.7	-3.9	-3.3	-2.9



Steuerfussentwicklung Bezirk Höfe

Jahr	1990	1991	1992	1993	1994	1995	1996	1997	1998	1999	2000	2001	2002	2003	2004	2005	2006	2007	2008	2009	2010	2011	2012
Steuerfussentwicklung	45%	45%	50%	50%	50%	50%	45%	43%	39%	30%	26%	20%	20%	20%	17%	22%	22%	20%	19%	17%	17%	17%	17%